



16121E00

- > Degré de protection IP élevé, en standard IP66/67, IP68 sur demande.
- > Bride d'évacuation prémontée empêchant l'eau de pénétrer
- > Fabriqué en acier inoxydable résistant aux acides (AISI 316L)
- > Tailles et types de construction adaptables individuellement
- > Plaque signalétique en acier inoxydable, soudée par points sur le couvercle
- > Plusieurs possibilités de mise à la terre
- > Solidité et résistance à la corrosion maximales
- > Sécurité de fonctionnement élevée
- > Faibles coûts d'entretien pendant toute la durée de vie



**WebCode T1058H**

**E6**

	ATEX / IECEx					
Zone	0	1	2	20	21	22
Utilisable en		x	x			

Tableau de sélection					
Version	Plage de mesure	Numéro de commande		Réf.	PS
Tube capillaire – thermostat pour montage mural	-20 ... +50 °C	<b>TEF10582580</b>		<b>224972</b>	70
	0 ... +100 °C	<b>TEF10582581</b>		<b>224973</b>	70
	0 ... +200 °C	<b>TEF10582582</b>		<b>224974</b>	70
	-50 ... +300 °C	<b>TEF10582583</b>		<b>224975</b>	70

Caractéristiques techniques		
Protection contre les explosions		
Global (IECEx)		
Gaz	IECEx PRE 14.0001 Ex e IIC Gb T6	
Europe (ATEX)		
Gaz	Presafe 14ATEX4124 II 2 G Ex e IIC Gb T6	
Certificats et homologations	IECEx, ATEX	
Certificats		
Capacité de coupure	Contact d'ouverture (L-2)	16 (2,5) A, cos φ = 1 (0,6) 230 V CA
	Contact d'ouverture (L-4)	2 (0,4) A, cos φ = 1 (0,6) 230 V CA
Raccordement du conducteur max.	(avec embout)	
	Power in :	max. 6 mm <sup>2</sup>
	Câble de chauffage (Power out)	max. 4 mm <sup>2</sup>
	Bornes de mise à la terre :	max. 10 mm <sup>2</sup>
Jeu de contacts	1 commutateur	
Matériau du boîtier	AISI 316L / EN1.4404, électropolé	
Degré de protection	IP66 / IP67	
Tube capillaire		
Longueur	1 m	
Diamètre	6/1,5 mm	

### Caractéristiques techniques

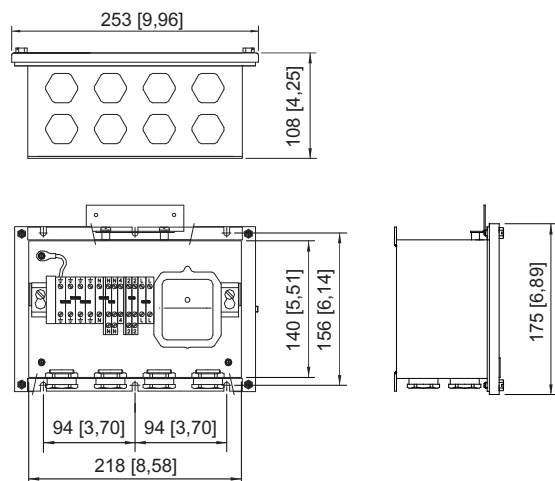
#### Équipement

- 8 x bouchons obturateurs M25, prémontés
- 1 x passe-câble type E204/3B/M25 EExe, joint dans la boîte de dérivation.
- 1 x bouchon respirateur M25 EExe, joint dans la boîte de dérivation.
- Branchements pour 2 câbles électriques maximum
- Branchements pour 3 câbles de chauffage maximum
- 1 x plaque kit de montage, joint dans la boîte de dérivation.

#### Poids

env. 4,5 kg

### Plans d'encombrement (toutes les cotes sont en mm [pouces]) - sous réserve de modifications



16122E00

TEF 1058, tube capillaire - thermostat pour montage mural

E6