



FEUERWEHR

THE STRONGEST LINK.

STAHL

LED-HANDSCHEINWERFER FÜR RETTUNGSKRÄFTE

Sicherer Einsatz mit guter Sicht

„Sicherheit und Zuverlässigkeit unserer Produkte sind die Basis unseres Erfolgs – und das Ziel unserer Anstrengungen!“

Dr. Mathias Hallmann (Vorstand)



IM ERNSTFALL BRAUCHEN SIE SICHERHEIT

R. STAHL ist Ihr zuverlässiger Partner für jeden Einsatzort.

Hilfs- und Rettungskräfte riskieren ihre Gesundheit, um anderen zu helfen. Wenn sie im Einsatz sind, liegt ihr Fokus auf der Rettung von Leben und der Abwendung von Schäden. Doch auch Retter benötigen Sicherheit und müssen sich im Notfall auf ihre Ausrüstung verlassen können.

R. STAHL ist seit Jahren richtungweisend im Bereich Sicherheitstechnik für explosionsgefährdete Bereiche – und das weltweit. Diese Positionierung verdanken wir dem hohen Qualitätsanspruch und unserer Zuverlässigkeit.

Speziell für Hilfs- und Rettungskräfte haben wir Handscheinwerfer, Hand- und Helmeuchten

in unserem Portfolio. Damit können Sie selbst bei Rauch und Hitze in Häuser, Tunnel sowie andere Objekte vordringen. Denn ohne gute Sicht gibt es keine Sicherheit.

Unsere Leuchten begleiten Sie zuverlässig bei Ihren Einsätzen zur Bewältigung Ihrer Aufgaben in brenzligen Situationen.

R. STAHL MEILENSTEINE: MIT SICHERHEIT EINE ERFOLGSGESCHICHTE

1949

Aufstieg zu einem Marktführer im Explosionsschutz

1989

Erste Langfeldleuchte mit Leuchtstofflampe für den Ex-Bereich

2011

LED-Handscheinwerfer 6148

1876

Gründung des Unternehmens

1972

Erste explosionsgeschützte Leuchte im Portfolio von R. STAHL

2017

Markteinführung der zweiten Generation unserer LED-Leuchten



ALS INNOVATIONSFÜHRER WELTWEIT ERFOLGREICH

UNSERE PRODUKTE BEWÄHREN SICH TÄGLICH IN DIESEN BEREICHEN



Erdöl-und Erdgasförderung



Petrochemie und
Chemische Industrie



Schiffbau



Feuerwehr



Pharmazeutische Industrie



Nahrungs-und Genussmittel

- Deutsches Traditionsunternehmen mit Vertretungen weltweit.
- Produkte verfügen über internationale Zertifizierungen.
- Produktion nach höchsten Qualitätsstandards.
- Unabhängige Fertigungsüberwachung durch internationale Verbände.
- Aktive Beteiligung in nationalen und internationalen Forschungsgruppen.
- Neben innovativen Produkten profitieren unsere Kunden von erstklassigen Dienstleistungen – beispielsweise Seminare im Bereich Explosionsschutz.

FÜR JEDE SITUATION GERÜSTET – MIT DEM LED-HANDSCHEINWERFER 6148

Rauch, Gas, Nebel, Hitze, Feuer, Wasser – Hilfs- und Rettungskräfte wissen oft nicht, was sie am Einsatzort erwartet.

Mit versteckten Gefahren ist überall zu rechnen. Maximaler Schutz ist deshalb Pflicht für alle technischen Geräte, die zur Ausrüstung gehören.

Die LED-Handscheinwerfer der Reihe 6148 haben wir speziell für Einsätze von Polizei, Feuerwehr oder THW unter Extrembedingungen und für explosionsgefährdete Bereiche entwickelt. Neben ATEX- und IECEx-Zertifizierungen erfüllen die Geräte auch die Feuerwehnorm. Die sehr hellen Handscheinwerfer sind mit einer

Hand bedienbar und wiegen weniger als 1,5 kg.

Neben Dauerlicht bieten die Scheinwerfer eine normenkonforme Notlichtfunktion sowie eine Blinkfunktion und können stufenlos gedimmt werden. Sie sind auch als Industrierausführung (ohne Ex-Schutz) der Reihe L148 lieferbar.

LED-HANDSCHEINWERFER 6148

**DIN
14642**

EX-ZONEN
**1 UND 21
2 UND 22**

LANGE
AKKUSTANDZEIT
8 h

HOHER
LICHTSTROM
348 LUMEN
> 24 kcd

KURZE
LADEZEIT
< 11 h

FUNKTIONELL

- Hauptlicht stufenlos dimmbar.
- Blinklichtfunktion (auch gedimmt).
- Nebenlichtfunktion mit 20 % Helligkeit.
- Erweiterbar mit Zubehör.





SCHWENKBAR

- Um 190° schwenkbarer Kopf.
- Einrastend bei 0°, 90° und 180°.
- Lichtstrahl kann gelenkt werden.
- Kühlkörper um die LED.



ROBUST

- Schutzart IP66.
- Problemlos in Wasser aufstellbar (Wassertiefe max. 150 mm).
- Schlagfester Kunststoff.
- Vibrations- und schockfest.
- Steht stabil auf fast allen Flächen.



ZUVERLÄSSIG

- Für Umgebungstemperaturen von -20 °C bis +50 °C.
- Lange Standzeit des Akkus von bis zu 8 Stunden.
- Lädt in weniger als 11 Stunden.
- Funktioniert im Ladesessel auch als Notlicht.



ERGONOMISCH

- Echte Einhandbedienung durch Tasterbetrieb.

SICHER

- Hohe Lichtstärke mit mehr als 24.000 cd.
- Konstante Lichtleistung unabhängig vom Ladezustand des Akkus.
- Hohe Einsatzsicherheit durch Statusanzeige des Akkuladezustandes.
- Funktionstest der LEDs.

HANDLICH

- Wiegt weniger als 1,5 kg.
- Stabile Auflagefläche.

Mehr Informationen auf r-stahl.com

Webcode 6148A und Webcode L148A

HELL UND HANDLICH: HAND- UND HELMLEUCHTEN IM EINSATZ



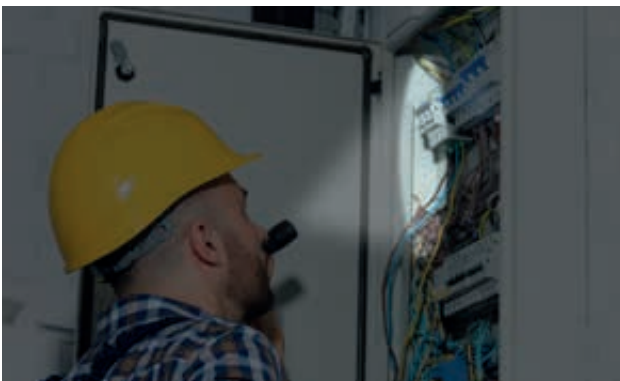
Beste Sicht auch bei starkem Rauch

Rauch, Dampf und Nebel schlucken sehr viel Licht. Der LED-Handscheinwerfer durchdringt selbst stärksten Rauch an Brandherden und sorgt für bessere Sichtverhältnisse am Einsatzort. Zudem ist er wasserdicht und unempfindlich gegenüber raschen Temperaturwechseln.



Hände frei für den Einsatz

In Gefahrensituationen benötigen Rettungskräfte häufig beide Hände, um Leben zu retten und Schäden abzuwenden. Mit der Helmleuchte 6141/62 von R. STAHL haben Sie Ihre Hände für schnelle Hilfe frei. Ein weiterer Vorteil ist, dass Sie immer dorthin leuchten, wo Sie das Licht gerade benötigen.



Zuverlässig bei kurzfristigen Inspektionen

Die batteriebetriebene Handleuchte der Reihe 6141/61 ist bei Bedarf immer zur Hand. Die Handleuchten sind besonders ergonomisch, leicht, wasserdicht und selbstverständlich immer sicher. Damit eignen sie sich ideal für schnelle Inspektionsarbeiten.



HANDLEUCHE 6141/61

Webcode 6141B



Die batteriebetriebene Handleuchte 6141/61 passt in jede Tasche und ist bei Bedarf immer zur Hand. Sie ist mit energiesparender LED-Technik ausgestattet und lässt sich über einen Drucktaster einhändig ein- und ausschalten. Die Handleuchte erfüllt den Schutzgrad IP68 und ist nach ATEX und IECEx für den Gas-Ex-Bereich zugelassen.

- Unabhängigkeit durch Betrieb mit Alkalibatterien.
- Energiesparende LED-Technik.
- Wasserdicht mit IP68 (3 m, 30 min).
- Zubehör vorhanden.

HANDLEUCHE/HELMLEUCHE 6141/62

Webcode 6141C



Die batteriebetriebene Handleuchte 6141/62 ist der ideale Begleiter bei Rettungseinsätzen. Sie ist mit energiesparender LED-Technik ausgestattet und lässt sich über einen Drucktaster einhändig ein- und ausschalten. Die Handleuchte erfüllt den Schutzgrad IP68 und ist nach ATEX und IECEx zugelassen.

- **Geeignet für beinahe alle gängigen Helmhalterungen.**
- Unabhängigkeit durch Betrieb mit Alkalibatterien.
- Energiesparende LED-Technik.
- Wasserdicht mit IP68 (3 m, 30 min).
- Zubehör vorhanden.

ÜBERSICHT

HANDSCHEINWERFER REIHE 6148

- ART. 209687** HANDSCHEINWERFER 6148 EX
- ART. 209686** HANDSCHEINWERFER 6148 EX im Set*, 230 V
- ART. 268713** HANDSCHEINWERFER 6148 EX im Set*, 12/24 V
- ART. 225000** HANDSCHEINWERFER L148 INDUSTRIE
- ART. 225779** HANDSCHEINWERFER L148 INDUSTRIE im Set*

*mit Ladesessel



ZUBEHÖR UND ERSATZTEILE

Für unseren Handscheinwerfer der Serie 6148 bieten wir eine große Auswahl an Zubehör und Ersatzteilen – passend für Ihren Bedarf.



ART. 225781 LADESELSEL



ART. 212701 ADAPTER FÜR
EISEMANN-/CEAG-LADESTATION



ART. 211124 AKKU 6148
ART. 225707 AKKU L148



ART. 212702 SCHULTERGURT



ART. 120014 LADEKABEL 230 V
ART. 212316 LADEKABEL 12/24 V



STREUSCHEIBEN
ART. 212333 KLAR, **ART. 212956** ROT
ART. 212334 ORANGE, **ART. 220306** GRÜN



ART. 212331 GÜRTELHAKEN



ART. 212332 WANDHALTER



ART. 243788 LED-HANDLEUCHE/HELMLEUCHE 6141/62



ART. 203478 LED-HANDLEUCHE 6141/61

Weiteres Zubehör für die Handleuchten der Reihe 6141 finden Sie auf r-stahl.com.



R. STAHL
Am Bahnhof 30
74638 Waldenburg, Germany
T +49 7942 943-0
F +49 7942 943-4333
r-stahl.com

Ihr Ansprechpartner