



THE STRONGEST LINK.



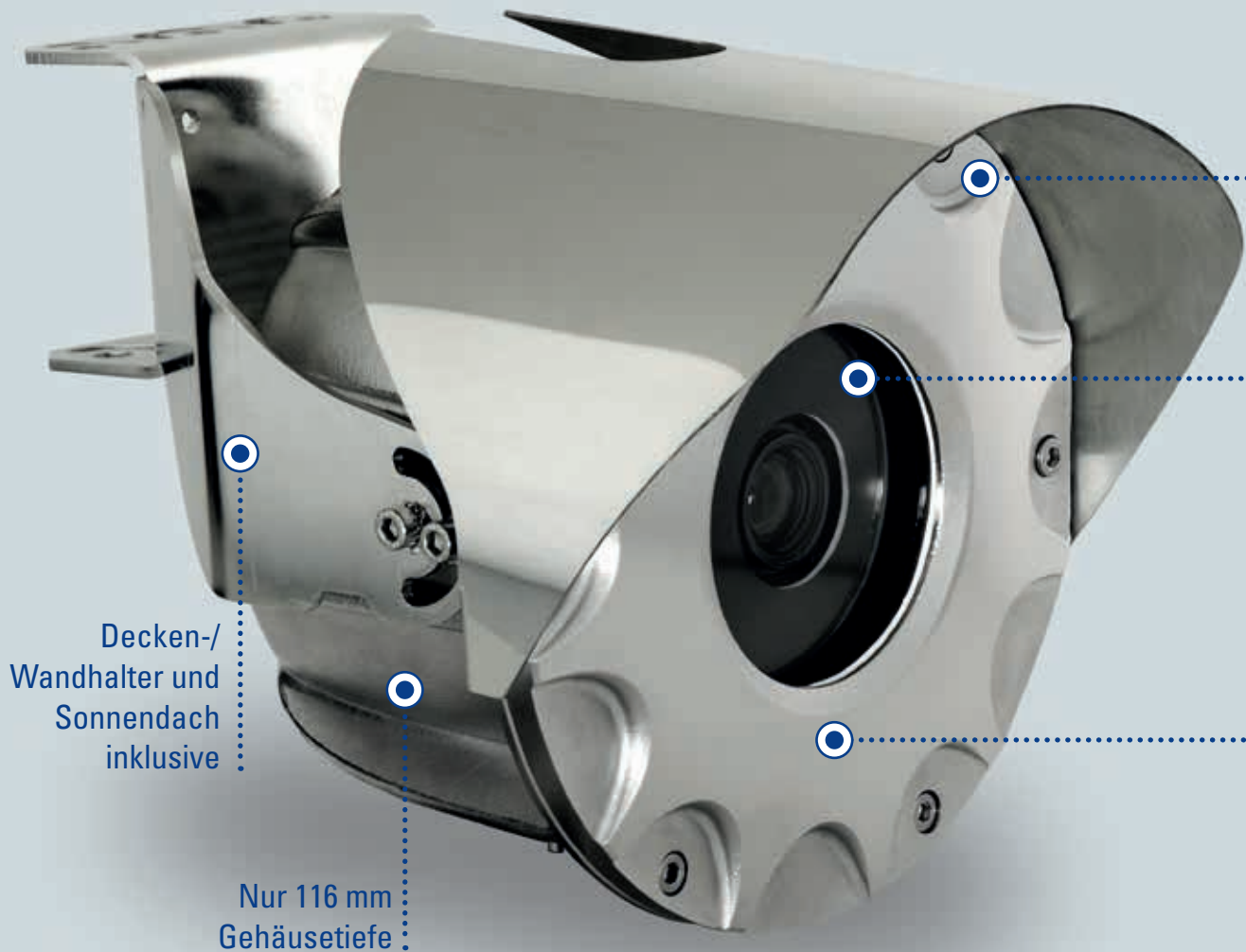
# EC-910-AFZ

Kompakte Allround-Kamera für Ex-Bereiche

# EC-910 – DIE NEUE ALLROUND-KAMERA

MODERNSTE IP-TECHNOLOGIE IN KOMPAKTEM GEHÄUSE

## 10-FACH ZOOM-VARIANTE



Die neue EC-910 verfügt über modernste Kameratechnik mit Full HD-, WDR-, DEFOG-, Tag/Nacht- und Zoom-Funktion für erstklassige Bilder aus der Anlage.

Die 3-fach Zoom-Variante ist mit der hohen Lichtempfindlichkeit optimal für die Schauglasüberwachung, die 10-fach Zoom-Variante ist zusätz-

lich Lloyd's-zertifiziert und damit ideal für den Einsatz auf Schiffen und Bohrseln geeignet.

Beide Kamera-Varianten sind grundsätzlich universell einsetzbar im Öl- und Gasbereich, in der Chemie, Pharmazie und zertifiziert für Zone 1, 2, 21, 22.



- Automatische und einfache Netzwerkintegration durch ONVIF S und Q
- PoE+ / 24 VAC / 24 VDC
- Hohe Bildauflösung mit Full HD
- 10-fach Zoom
- Wide Dynamic Range für optimale Bildqualität
- Defog für Nebelreduktion
- Tag/Nacht-Funktion mit hoher Lichtempfindlichkeit
- -40 °C bis +65 °C
- Zone 1, 2, 21, 22
- ATEX, IECEx, NEC, CEC, TR-EAC
- Lloyd's-registriert



**3-FACH ZOOM-VARIANTE**





## OPTIMAL FÜR DIE SCHAUGLASÜBERWACHUNG

Oft sind die Lichtverhältnisse im Reaktor trotz Beleuchtung schlecht, nebeneinander gibt es dunkle und helle Bereiche. Die hohe Lichtempfindlichkeit der EC-910-AFZ verbunden mit der WDR-Funktion ermöglicht auch unter diesen Bedingungen klare Bilder.

Dazu trägt neben der Full HD-Auflösung auch der weite Blickwinkel von 90° bei, durch den große Bereiche mit einem Blick erfasst werden. Dank dem ONVIF-Profilen S und Q läuft auch die Erstinbetriebnahme reibungslos, da die Kamera automatisch vom ONVIF Device Manager im Netzwerk erkannt wird.



3-fach Zoom-Variante ohne Halterung und Sonnendach



HOHE  
LICHTEMPFIND-  
LICHKEIT

WDR GEGEN  
REFLEXIONEN

-40 °C  
BIS  
+65 °C

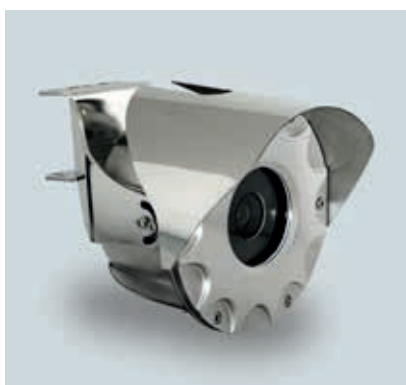




## LLOYD'S-REGISTRIERT: FÜR BOHRINSELN UND SCHIFFE

Lichtverhältnisse auf Bohrinseln sind wechselnd, oft zu hell oder zu dunkel. Die EC-910 hat alle Funktionen zur optimalen Korrektur der Bilder – die Tag/Nacht-Funktion gleicht starke Helligkeitsunterschiede aus und die WDR-Funktion kombiniert die besten Bildaufnahmen.

Der 10-fach Zoom und die Full HD-Auflösung sorgen bei jedem Fokus für gestochen scharfe Bilder im Ex-Bereich. Lloyd's bestätigt die hohe Leistungsfähigkeit der R. STAHL AFZ-Kamera hinsichtlich Temperaturbeständigkeit, Korrosions- und Vibrationsfestigkeit sowie elektromagnetischer Verträglichkeit (EMV).



10-fach Zoom-Variante mit Decken-/Wandhalterung und Sonnendach



LLOYD'S-  
REGISTRIERT

IP69

TAG/NACHT



EC-910 mit Decken-/Wandhalterung und Sonnendach, beides im Lieferumfang enthalten



# NEUESTE TECHNOLOGIEN FÜR BESTE BILDQUALITÄT

Die sehr kompakte Zoom-Kamera EC-910 eignet sich ideal für die Videoüberwachung und Prozesskontrolle in explosionsgefährdeten Umgebungen. Als Full HD-Kamera mit 1080p liefert sie Mehrfach-Videostreams mit einer hervorragenden Bildqualität, so dass alle Details einer Szene auch unter schwierigen Licht-

bedingungen gut identifiziert werden können.

Neben der außerordentlichen Bildqualität ist die äußerst einfache und schnelle Installation der Kamera ein weiterer Vorteil. Die Kamera kann mit vorkonfektioniertem, armiertem Multikabel geliefert und direkt

über PoE+ versorgt werden. Im Lieferumfang der Kamera sind ein Decken-/Wandhalter und ein Sonnenschutzdach schon enthalten. Die R. STAHL EC-910-Kameras kommen somit allen Installationsanforderungen nach und bieten dabei ein ausgezeichnetes Preis-Leistungs-Verhältnis.

## ONVIF S UND Q



### ONVIF – EINE WELTSPRACHE

ONVIF (Open Network Video Interface Forum) hat einen globalen Schnittstellenstandard für IP-basierte Sicherheitsprodukte entwickelt. Damit können IP-Kameras weltweit in Videoüberwachungsnetzwerke nahtlos integriert werden.

## WIDE DYNAMIC RANGE-FUNKTION



### WDR – IMMER RICHTIG BELICHTET

Die Wide Dynamic Range-Funktion gleicht starke Helligkeitsunterschiede aus, indem unterschiedlich belichtete Bilder automatisch zu einem Gesamtbild mit guter Sichtbarkeit zusammengesetzt werden.

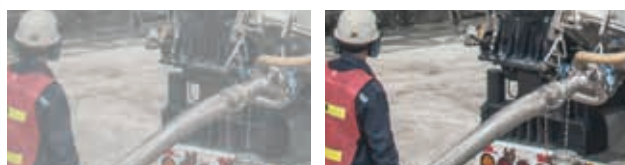
## FULL HD



### FULL HD FÜR BESTE BILDQUALITÄT

High Definition 1080p (HD)-Kameratechnik erzeugt gegenüber analogen Kameras ein etwa fünfmal schärferes Bild. Durch moderne Komprimierungsverfahren können die Videoaufzeichnungen über ein Netzwerk mit Endgeräten wie PCs oder Smartphones abgerufen werden und stehen auch zur Archivierung oder Videoanalytik zur Verfügung.

## DEFOG-FUNKTION



### DEFOG – DUNST- UND NEBELREDUKTION

Nebel kann die Bildqualität stark beeinträchtigen. Bei aktivierter Defog-Funktion werden Bildparameter wie Farbe, Kontrast, etc. analysiert und optimiert, um Ereignisse klarer sehen zu können.

# TECHNISCHE DATEN UND ZUBEHÖR



## EC-910-AFZ-VARIANTEN

Produkt-Code Bezeichnung	Optischer Zoom	Kabel armiert	Zertifikate	Features	Blickwinkel horizontal	Lichttemp- findlichkeit	Strom- versorgung	Protokoll	Temperatur- bereich	Schutzart/ Gehäuse	Bestellnr. SAP
EC-910-AFZ- I03-P00	3 x	ohne Kabel, 1/2" NPT- Gewinde	ATEX, IECEX, TR-EAC, Zone 1, 21, NEC C11 D2, CEC C11 Z1	Tag/ Nacht, WDR, Full HD	90° (weit) bis 32° (tele) bei 1080p	ICR-ON, 0,03 lx, 1/30 s, F1.2, 50 % (HSM)	PoE+, 24 VAC, 24 VDC	ONVIF Profil S Profil Q	-40 °C bis +65 °C	IP66, 67, 68, 69 Edelstahl AISI 316L	264963
EC-910-AFZ- I03-P04	3 x	4 m									265897
EC-910-AFZ- I03-P10	3 x	10 m									265898
EC-910-AFZ- I10-P00	10 x	ohne Kabel, 1/2" NPT- Gewinde	ATEX, IECEX, TR-EAC, Zone 1, 21, NEC C11 D2, CEC C11 Z1, Lloyd's Register	Tag/ Nacht, WDR, Full HD, Defog	67° (weit) bis 7,6° (tele) bei 1080p	ICR-ON, 0,002 lx, 1/3 s, 30 % (HSM)	PoE+, 24 VAC, 24 VDC	ONVIF Profil S Profil Q	-40 °C bis +65 °C	IP66, 67, 68, 69 Edelstahl AISI 316L	264964
C-910-AFZ- I10-P04	10 x	4 m									265900
EC-910-AFZ- I10-P10	10 x	10 m									265921

## EC-910-AFZ HALTERUNGEN

Wandhalter



Deckenhalter



Masthalter



Im Lieferumfang

Optional

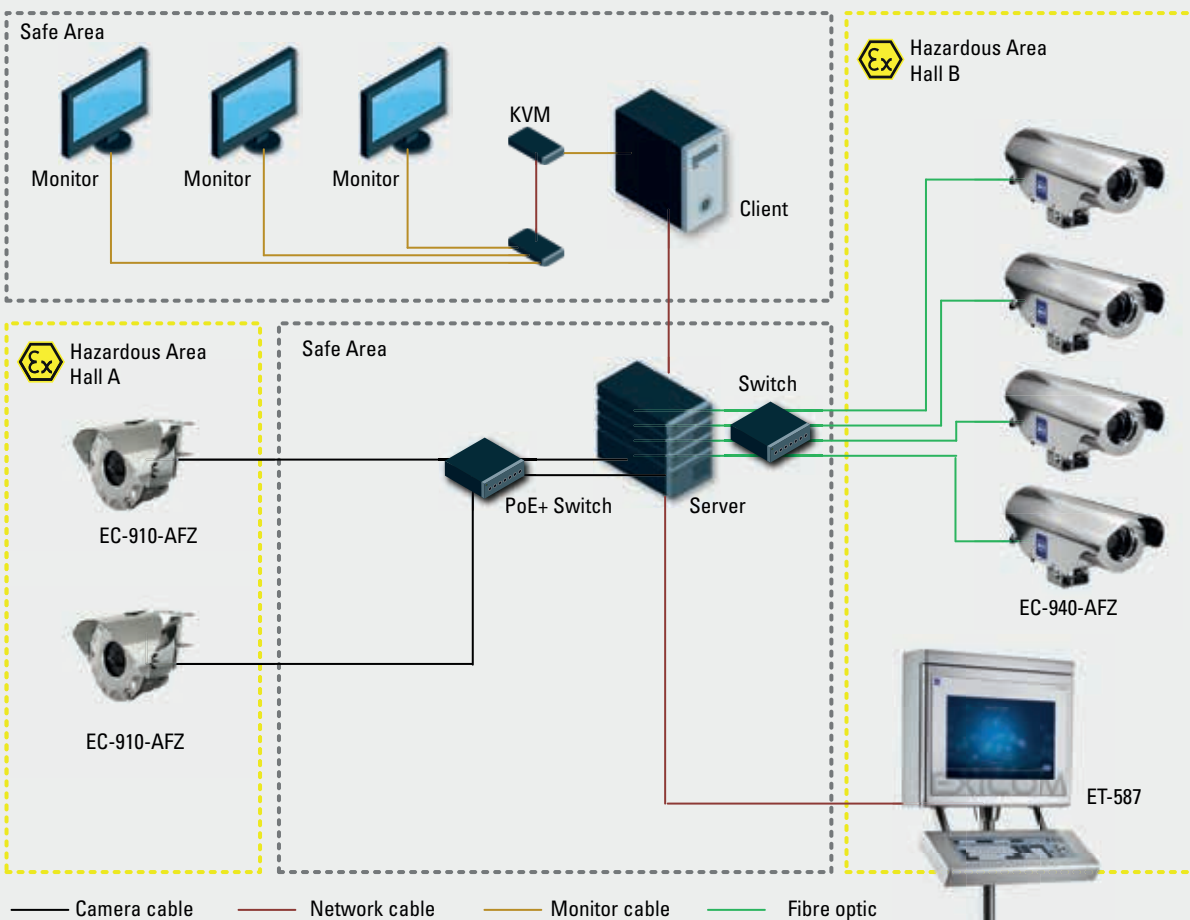


# MASSGESCHNEIDERTE CCTV-SYSTEMLÖSUNGEN

CCTV-SYSTEME – maßgeschneiderte Lösungen für explosionsgefährdete Bereiche. Für eine flächendeckende und detaillierte Überwachung aller Produktionsbereiche und Prozesse im Ex-Bereich konfigurieren wir CCTV-Systemlösungen, die genau auf die Anforderungen Ihrer Anlage abgestimmt sind.

Die Erstellung von Videoüberwachungskonzepten für mehrere Ex-Bereiche gehört ebenso zum Alltag unserer CCTV-Experten wie der Anschluss an das Leitsystem mit lokaler Kontrolle vor Ort. Unsere Experten integrieren Server-/Client-Strukturen, KVM- sowie PoE-Switche und wählen die für Sie bestmögliche Konfiguration aus.

## BEISPIEL EINER CCTV-ÜBERWACHUNG IN ZWEI EX-BEREICHEN



# KOMPLETTE PROJEKTABWICKLUNG – EIN ANSPRECHPARTNER

Von der Konzeption bis zur  
Wartung stellen wir Ihnen einen  
persönlichen CCTV-Experten zur  
Seite. Er ist Ihr Ansprechpartner  
für das gesamte Projekt und  
unterstützt Sie in allen Belan-

gen, einschließlich Schulungen,  
Inbetriebnahme, FAT, SAT und  
Systemkonfiguration – auch bei  
einer möglichen Integration  
in bestehende Überwachungs-  
systeme.

**KONZEPTION** ✓

**SYSTEMKONFIGURATION** ✓

**PROJEKTIERUNG** ✓

**DOKUMENTATION** ✓

**FACTORY ACCEPTANCE TEST (FAT)** ✓

**SITE ACCEPTANCE TEST (SAT)** ✓

**INBETRIEBNAHME / EINWEISUNG** ✓

**SERVICE / WARTUNG** ✓



Bei R. STAHL liegt das komplette  
Projekt bei einem Ansprechpartner.  
Dieser kümmert sich mit seinem Team  
um alle Belange – von der Konzeption  
bis zur Inbetriebnahme.



# DER SCHNELLSTE WEG ZU IHRER CCTV-LÖSUNG

## PERSÖNLICHE ANFRAGEN



### Wir sind für Sie da

Gerne präsentieren und diskutieren wir mit Ihnen mögliche CCTV-Systemlösungen für Ihre Anlage mithilfe moderner Kommunikationsmittel. So sind Sie jederzeit und überall gut beraten.

+49 221 76806-1200

[office@stahl-camera.de](mailto:office@stahl-camera.de)

## ONLINE-ANFRAGEN

### SYSTEM FINDER

WIR KONFIGURIEREN IHR OPTIMALES  
CCTV-SYSTEM

Sticht schnell Ihre CCTV Systemlösung ab und wir sind der Weltweit der Beste für Ihre Projektanforderungen an einen geeigneten CCTV System.

Nur gemeinsam mit Ihnen können wir das richtige System finden. Sie sind der wichtigste Bestandteil unserer Lösung. Wir sind Ihre Partner für die Planung und die Umsetzung Ihrer CCTV-Systemlösung. Auf der Grundlage Ihrer Antworten werden wir die Lösung mit einem individuellen Angebot für Ihre Systemlösung.

Mit einer Auswahl der Funktionen geben Sie Ihre Anforderungen an.



### 24/7 für Sie verfügbar

Mit unserem CCTV-SYSTEM-FINDER konfigurieren wir die für Ihre Anlage optimale Systemlösung. Geben Sie die Eckdaten Ihrer CCTV-Planung in das System ein und unsere Experten erarbeiten Ihnen erste Vorschläge.

[stahl-camera.de](http://stahl-camera.de)

ERWÄHNEN SIE

STAHKAMERAS  
CCTV-SYSTEM

CCTV-SYSTEMLÖSUNG (OBER-KOMPONENTEN)

KOMPLETTES CCTV-SYSTEM FÜR IHR ANWENDUNG  
AUSWAHL DER FUNKTIONEN / KOMPONENTEN



ID 266384 | 2018-03 DE | Printed in Germany



**R. STAHL Camera Systems GmbH**  
Adolf-Grimme-Allee 8  
50829 Köln, Germany  
T +49 221 76806-1200  
F +49 221 76806-4200  
[r-stahl.com](http://r-stahl.com)