



- Kunststoff-Verschlussstopfen zum Verschließen offener Bohrungen
- Für Gewindegrößen M16 bis M63
- Für Ex-e-Gehäuse

E10

MY R. STAHL 8290A



Die Kunststoff-Verschlussstopfen der Reihe 8290 von R. STAHL verschließen nicht benötigte Bohrungen in Ex-e-Gehäusen (Zündschutzart „Erhöhte Sicherheit“). Für Robustheit im Einsatz sind sie schlagfest ausgeführt gemäß IEC/EN 60079-0 und IEC/EN 60079-7 und gegen Selbstlockerung geschützt.

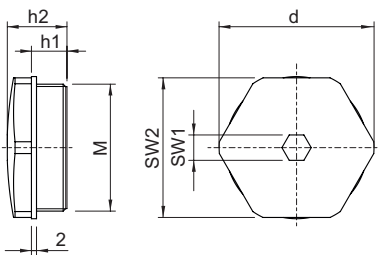
	IECEX / ATEX					
Zone	0	1	2	20	21	22
Installation in		•	•		•	•

Auswahltable							
Antrieb		Innensechskant					
Gewindegröße	Gewindelänge	Schlüsselweite	Eckmaß	Schlüsselweite Innensechskant	Verpackungseinheit	Art. Nr.	Gewicht
M16	11 mm	20 mm	22 mm	8 mm	100	285775	300 g
M20	11 mm	24 mm	26 mm	10 mm	100	285773	500 g
M25	10,5 mm	29 mm	31 mm	10 mm	100	285774	700 g
M32	11,2 mm	36 mm	38 mm	10 mm	50	285779	600 g
M40	14 mm	46 mm	53 mm	10 mm	30	285776	480 g
M50	14 mm	55 mm	61 mm	10 mm	30	285777	780 g
M63	14 mm	68 mm	75 mm	10 mm	30	285778	1.68 kg

Technische Daten	
Explosionsschutz	
IECEX Gasexplosionsschutz	Ex eb IIC Gb
IECEX Staubexplosionsschutz	Ex tb IIIC Db
ATEX Gasexplosionsschutz	⊕ II 2 G Ex eb IIC Gb
ATEX Staubexplosionsschutz	⊕ II 2 D Ex tb IIIC Db
Bescheinigungen	ATEX (PTB), Brasilien (ULB), IECEX (PTB), Korea (KGS), Volksrepublik China (CQST)
Konformitätserklärungen	ATEX (EUK), Volksrepublik China (CCC)
Umgebungsbedingungen	
Umgebungstemperatur	-60 °C ... +80 °C
Mechanische Daten	
Schutzart (IP)	IP66

Technische Daten
Mechanische Daten

Schutzart Hinweis	gem. IEC/EN 60529
Silikonfrei	Ja
Selbstverlöschend	Ja
Flammwidrig	Ja
Werkstoff	Polyamid, glasfaserverstärkt
Material Dichtring	EPDM

Maßzeichnung (alle Maße in mm [Zoll]) – Änderungen vorbehalten


M = Gewindegröße d = Eckmaß
 h1 = Gewindelänge h2 = Abmessung h2
 SW1 = Schlüsselweite Innensechskant
 SW2 = Schlüsselweite