



- Vielseitige Ex-i-Klemmenkästen in verschiedenen Größen und Höhen, Schutzart IP66
- Individuelle Bestückung nach Kundenanforderung
- Gehäuse mit unverlierbaren Deckelschrauben, bei Bedarf Flansche an den Gehäuseseiten möglich

E3

## MY R. STAHL 8146P



Die Klemmenkästen der Reihe 8146 von R. STAHL bestehen aus hochwertigem, glasfaserverstärktem Polyesterharz und sind ideal für den Einsatz in rauen Umgebungsbedingungen. Mit acht Grundgrößen mit verschiedenen Höhen sind sie vielseitig einsetzbar. Nach Kundenbedarf werden sie mit Reihenklemmen bis zu 300 mm<sup>2</sup> bestückt, optional sind auch Flansche an mehreren Gehäuseseiten möglich.

	IECEx / ATEX					
Zone	0	1	2	20	21	22
Installation in		•	•		•	•

Auswahltabelle								
Produktbeschreibung		Klemmenkasten Ex i						
Abbildung	Produkt-Typ	Klemmen	Tragschiene	PA Schiene	Max. Anzahl Klemmen 2,5 mm <sup>2</sup>	Max. Anzahl Klemmen 4 mm <sup>2</sup>	Art. Nr.	Gewicht
	8146/2S71	1 x Phoenix UT 2-Leiter 2,5 mm <sup>2</sup> blau	35 x 301 mm (1x)	7 x 4 mm <sup>2</sup> (1x)	49	–	136739	2.01 kg
		1 x Phoenix UT 2-Leiter 4 mm <sup>2</sup> blau	35 x 301 mm (1x)	7 x 4 mm <sup>2</sup> (1x)	–	41	136741	2 kg
	8146/2041	1 x Phoenix UT 2-Leiter 2,5 mm <sup>2</sup> blau 2 x Phoenix UT 2-Leiter 4 mm <sup>2</sup> grau	35 x 133 mm (1x)	–	19	–	136666	730 g
		1 x Phoenix UT 2-Leiter 4 mm <sup>2</sup> blau 2 x Phoenix UT 2-Leiter 4 mm <sup>2</sup> grau	35 x 133 mm (1x)	–	–	16	136668	700 g
	8146/2051	1 x Phoenix UT 2-Leiter 2,5 mm <sup>2</sup> blau	35 x 133 mm (1x)	7 x 4 mm <sup>2</sup> (1x)	19	–	136689	1 kg
		1 x Phoenix UT 2-Leiter 4 mm <sup>2</sup> blau	35 x 133 mm (1x)	7 x 4 mm <sup>2</sup> (1x)	–	16	136691	1 kg
	8146/2061	1 x Phoenix UT 2-Leiter 2,5 mm <sup>2</sup> blau	35 x 189 mm (1x)	7 x 4 mm <sup>2</sup> (1x)	27	–	136715	1.4 kg
		1 x Phoenix UT 2-Leiter 4 mm <sup>2</sup> blau	35 x 189 mm (1x)	7 x 4 mm <sup>2</sup> (1x)	–	23	136717	1.35 kg

**Auswahltabelle**

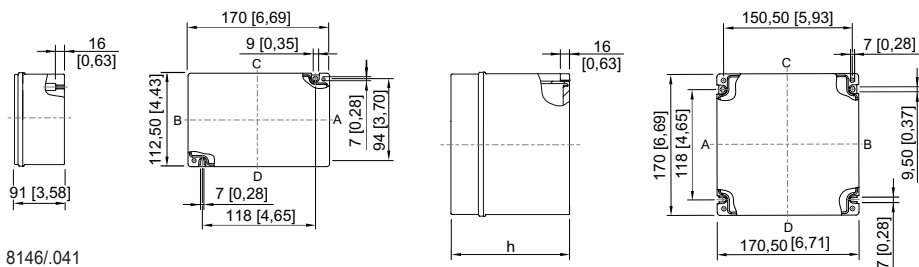
Produktbeschreibung		Klemmenkasten Ex i						
Abbildung	Produkt-Typ	Klemmen	Tragschiene	PA Schiene	Max. Anzahl Klemmen 2,5 mm <sup>2</sup>	Max. Anzahl Klemmen 4 mm <sup>2</sup>	Art. Nr.	Gewicht
	8146/2081	1 x Phoenix UT 2-Leiter 2,5 mm <sup>2</sup> blau	35 x 301 mm (1x)	18 x 4 mm <sup>2</sup> (1x)	52	–	136801	3.4 kg
		1 x Phoenix UT 2-Leiter 4 mm <sup>2</sup> blau	35 x 301 mm (1x)	18 x 4 mm <sup>2</sup> (1x)	–	43	136803	3.37 kg
	8146/2081	1 x Phoenix UT 2-Leiter 2,5 mm <sup>2</sup> blau	35 x 301 mm (2x)	18 x 4 mm <sup>2</sup> (1x)	98	–	136805	3.81 kg
		1 x Phoenix UT 2-Leiter 4 mm <sup>2</sup> blau	35 x 301 mm (2x)	18 x 4 mm <sup>2</sup> (1x)	–	82	136807	3.8 kg
	8146/2093	1 x Phoenix UT 2-Leiter 2,5 mm <sup>2</sup> blau	35 x 637 mm (2x)	18 x 4 mm <sup>2</sup> (2x)	196	–	136904	7.3 kg
		1 x Phoenix UT 2-Leiter 4 mm <sup>2</sup> blau	35 x 637 mm (2x)	18 x 4 mm <sup>2</sup> (2x)	–	164	136905	7.5 kg
	8146/2093	1 x Phoenix UT 2-Leiter 2,5 mm <sup>2</sup> blau	35 x 637 mm (1x)	18 x 4 mm <sup>2</sup> (2x)	104	–	136902	7.1 kg
		1 x Phoenix UT 2-Leiter 4 mm <sup>2</sup> blau	35 x 637 mm (1x)	18 x 4 mm <sup>2</sup> (2x)	–	86	136903	7.3 kg

Die max. Anzahl Klemmen bezieht sich auf die max. Anzahl der einbaubaren Klemmen in das jeweilige Gehäuse.

**Technische Daten**

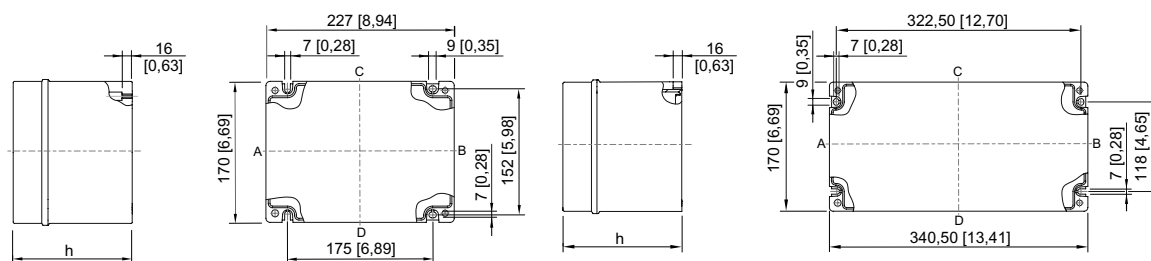
<b>Explosionsschutz</b>	
IECEX Gasexplosionsschutz	Ex ia ib IIC T6 Gb
IECEX Staubexplosionsschutz	Ex tb IIIC T80 °C Db
ATEX Gasexplosionsschutz	⊕ II 2 G Ex ia ib IIC T6 Gb
ATEX Staubexplosionsschutz	⊕ II 2 D Ex tb IIIC T80 °C Db
Bescheinigungen	ATEX (PTB), Brasilien (ULB), IECEX (PTB), Indien (PESO), Taiwan (ITRI), Volksrepublik China (NEPSI)
Hinweis	Produktkennzeichnung kann abweichend sein. Seriengeräte sind mit ATEX und IECEX gekennzeichnet.
<b>Elektrische Daten</b>	
Bemessungsbetriebsspannung AC	0 ... 60 V
Hinweis	abhängig vom Klemmentyp und den verwendeten explosionsgeschützten Bauteilen
<b>Umgebungsbedingungen</b>	
Umgebungstemperatur °C	-60 – 75 °C
<b>Mechanische Daten</b>	
Schutzart IP (IEC 60529)	IP66
Gehäusematerial	Polyesterharz, glasfaserverstärkt
Entflammbarkeit gemäß	IEC/EN 60695 UL 94 ASTM D635
Silikonfrei	Nein
<b>Komponenten</b>	
Hinweis	Bitte beachten Sie die Herstellerangaben der Klemmen-Hersteller, z. B. das Anzugsdrehmoment

Ersatzteile			
Abbildung	Beschreibung	Art. Nr.	Gewicht
<b>Messingplatte 2 mm für Flansche</b>			
	für Flansch Größe 1 (68 x 128 mm)	136888	40 g
	für Flansch Größe 2 (126 x 266 mm)	136960	440 g
<b>Messingplatte 2 mm für Gehäuse</b>			
	für 8146/.051, 8146/.052 (Gehäuseseiten A / B) 8146/.S71 (Gehäuseseiten A / B)	136914	50 g
	für 8146/.071, 8146/.072 (Gehäuseseiten C / D) 8146/.081, 8146/.082 (Gehäuseseiten A / B) 8146/.091, 8146/.092 (Gehäuseseiten C1 / D1)	136927	140 g
	für 8146/.S73 (Gehäuseseiten C / D) 8146/.083 (Gehäuseseiten C / D) 8146/.093 (Gehäuseseiten A / B)	136979	310 g
<b>Messingplatte 3 mm für Flansche</b>			
	für Flansch Größe 1 (68 x 128 mm)	136201	200 g
	für Flansch Größe 2 (126 x 266 mm)	136568	100 g
<b>Messingplatte 3 mm für Gehäuse</b>			
	für 8146/.031 (Gehäuseseiten C / D) 8146/.041 (Gehäuseseiten A / B)	136395	100 g
	für 8146/.041 (Gehäuseseiten C / D)	136403	160 g
	für 8146/.051, 8146/.052 (Gehäuseseiten A / B) 8146/.S71 (Gehäuseseiten A / B)	136240	140 g
	für 8146/.071, 8146/.072 (Gehäuseseiten C / D) 8146/.081, 8146/.082 (Gehäuseseiten A / B) 8146/.091, 8146/.092 (Gehäuseseiten C1 / D1)	136313	400 g
	für 8146/.073 (Gehäuseseiten C / D) 8146/.083 (Gehäuseseiten A / B) 8146/.093 (Gehäuseseiten C1 / D1)	136621	810 g
	für 8146/.S71 (Gehäuseseiten C / D) 8146/.081, 8146/.082 (Gehäuseseiten C / D) 8146/.091, 8146/.092 (Gehäuseseiten A / B)	136544	460 g
	für 8146/.S73 (Gehäuseseiten C / D) 8146/.083 (Gehäuseseiten C / D) 8146/.093 (Gehäuseseiten A / B)	136626	880 g
	<b>Flansch</b>		
	Größe 1: 68 x 128 mm, 5,8 mm dick	136032	106 g



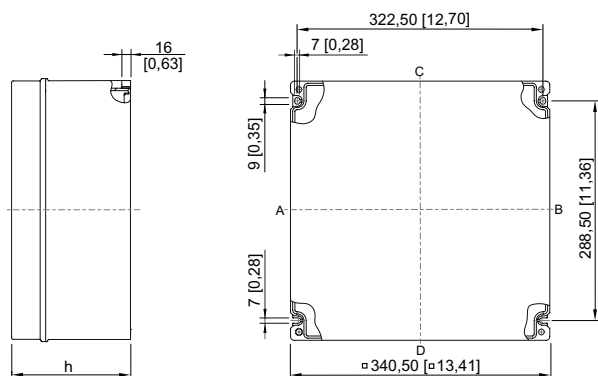
8146/.041

8146/.05.  
8146/.051: h = 91 mm [3,58 in]  
8146/.052: h = 131 mm [5,16 in]

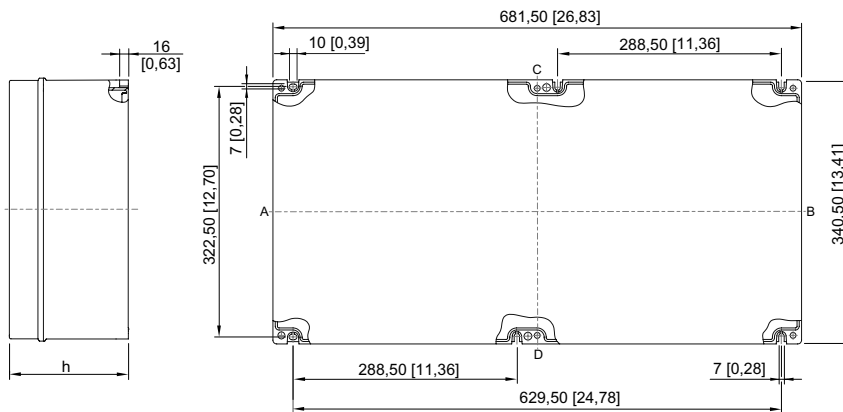


8146/.06.  
8146/.061: h = 91 mm [3,58 in]  
8146/.062: h = 131 mm [5,16 in]

8146/.S7.  
8146/.S71: h = 91 mm [3,58 in]  
8146/.S73: h = 150 mm [5,91 in]



8146/.08.  
8146/.081: h = 91 mm [3,58 in]  
8146/.082: h = 131 mm [5,16 in]  
8146/.083: h = 150 mm [5,91 in]  
8146/.084: h = 171 mm [6,73 in]  
8146/.085: h = 190 mm [7,48 in]  
8146/.086: h = 230 mm [9,06 in]



- 8146/.09.
- 8146/.091: h = 91 mm [3,58 in]
- 8146/.092: h = 131 mm [5,16 in]
- 8146/.093: h = 150 mm [5,91 in]
- 8146/.095: h = 190 mm [7,48 in]