

Beleuchtung

Langfeldleuchte mit LED

GRP

6402/4168-6200-152-2220-22-8400 Art. Nr. 276355



- Modernste LED-Technologie mit hoher Lichtausbeute und langer Lebensdauer
- Extrem hohe Leuchteneffizienz
- Leuchtenlichtstrom nach 100.000 h noch 90 % des Anfangslichtstroms
- Optional mit DALI zum Steuern und Überwachen der Leuchte
- Optional mit Adressbaustein zum direkten Ansteuern von einer Zentralbatterieanlage

MY R. STAHL 6402C



Die Langfeldleuchte mit LED der Reihe 6402/4 eignet sich besonders zum Beleuchten von Flächen in einer Montagehöhe von bis zu 10 m. Weitere Einsatzgebiete sind die Ausleuchtung von Arbeitsmitteln und Gegenständen im Innen- und Außenbereich. Die Leuchte lässt sich mit dem Zubehör "Mastschuh" problemlos an Masten montieren. Optional kann die Leuchte mit einem Adressbaustein ausgerüstet werden. Damit kann die Leuchte von Zentralbatterieanlagen gesteuert und überwacht werden.

Technische Daten

Explosionsschutz

Ex-Ausführung	Ja
Einsatzbereich (Zonen)	2, 22
IECEX Bescheinigung Gas	IECEX IBE 14.0080
IECEX Bescheinigung Gas	IECEX IBE 14.0080
IECEX Gasexplosionsschutz	Ex ec IIC T4 Gc
IECEX Bescheinigung Staub	IECEX IBE 14.0080
IECEX Staubexplosionsschutz	Ex tb op is / tc IIIC T100 °C Db
ATEX Bescheinigung Gas	IBExU 14 ATEX 1292
ATEX Bescheinigung Gas	IBExU 14 ATEX 1292
ATEX Gasexplosionsschutz	⊕ II 3 G Ex ec IIC T4 Gc
ATEX Bescheinigung Staub	IBExU 14 ATEX 1292
ATEX Staubexplosionsschutz	⊕ II 2 D Ex tb op is / tc IIIC T100 °C Db
Bescheinigungen u. Zulassungen	ATEX IECEX UKEX
Bescheinigungen	ATEX (IBE), IECEX (IBE)
Konformitätserklärungen	ATEX (EUK)

Elektrische Daten

Bemessungsbetriebsspannung AC	220 ... 240 V
Bemessungsbetriebsspannung DC	200 ... 250 V
Frequenzbereich	50 – 60Hz

Lichttechnische Daten

Anzahl der Lampen	1
Lampenleistung	50 W
Leuchtmittel	LED

Beleuchtung

Langfeldleuchte mit LED

GRP



6402/4168-6200-152-2220-22-8400 Art. Nr. 276355

Lichttechnische Daten

Lichtfarbe	4000K - warmes Neutralweiß
Lichtverteilung	120°x120° mit Streuscheibe
Leuchteneffizienz	139 lm/W
Leuchtenlichtstrom	6960 lm
Farbwiedergabe	≥ 80
Farbtemperatur	4000 K

Umgebungsbedingungen

Umgebungstemperatur	-20 °C ... 55 °C (T100 °C) Hinweis Durchverdrahtung max. 3x16 A -20 °C ... 60 °C (T100 °C) Hinweis Durchverdrahtung 2 max. 3x10 A
---------------------	--

Mechanische Daten

Ausführung	Standardausführung
Schutzart IP (IEC 60598)	IP66
Gehäusematerial	Polyesterharz, glasfaserverstärkt
Gehäuse Farbe	lichtgrau (RAL 7035)
Diffusor	mit Diffusor
Dichtungsmaterial	Silikon
Silikonfreiheit	Silikonhaltig
Wannenmaterial	Polycarbonat
Installierte Klemmleiste	PE + N + L1 + L2 + L3
Anschlussklemmen eindrätig max.	6 mm ²
Anschlussklemmen feindrätig max.	4 mm ²
Art der Anschlussleitung	feindrätig eindrätig
Baugröße	6
Breite	184 mm
Höhe	125 mm
Länge	1610 mm
Schlagfestigkeit (IEC 62262)	IK10
Gewicht	7 kg
Gewicht	15,43 lb
Abschaltung der Leuchte	Nein

Komponenten

Gewindeplatte	2x Edelstahl SS430
Vorschaltgerät	VG Luxtronic 80 W 350 mA
Durchverdrahtung	mit 5 Leitern 2,5 mm ²
Bohrungen	3 x M20
Kabelverschraubungen	als Zubehör bestellbar
Verschlussstopfen	als Zubehör bestellbar
Zubehör	ohne

Beleuchtung

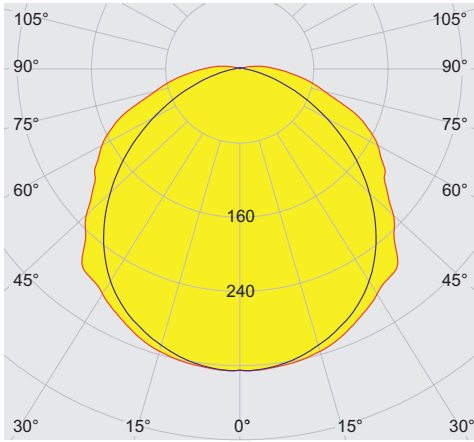
Langfeldleuchte mit LED

GRP

6402/4168-6200-152-2220-22-8400 Art. Nr. 276355



Lichtverteilungskurven

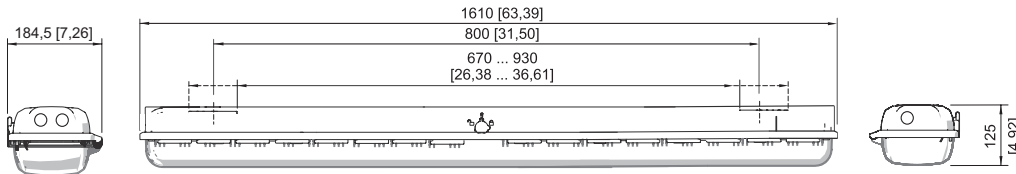


cd/klm 100%

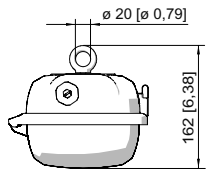
— C0 - C180 — C90 - C270

typisch mit Diffusor, klare Leuchtenwanne

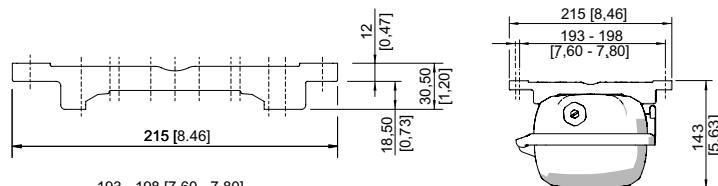
Maßzeichnung (alle Maße in mm [Zoll]) – Änderungen vorbehalten



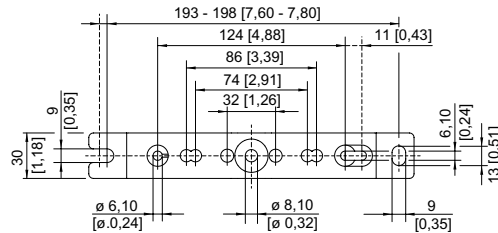
Baugröße 6



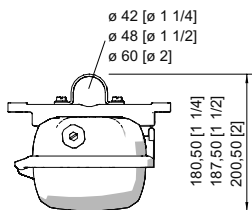
Ringschraube montiert in Einpressmutter der Leuchte



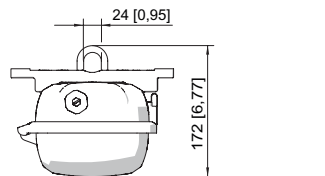
Montageschiene



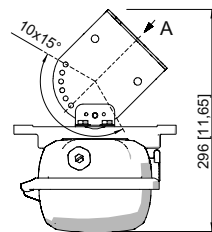
Montageschiene



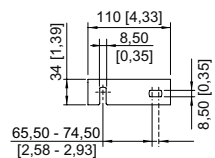
Rohrschelle montiert in Montageschiene



Montagebügel montiert in Montageschiene



A



Wandbefestigungswinkel montiert in Montageschiene

Beleuchtung

Langfeldleuchte mit LED

GRP

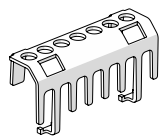
6402/4168-6200-152-2220-22-8400 Art. Nr. 276355

STAHL

Zubehör

Berührungsschutz

Art. Nr.



Der Berührungsschutz dient zum Schutz von Wartungstechnikern und Elektroinstallateuren gegen versehentliches Berühren von elektrisch leitfähigen Teilen. Die Schutzart wird bei Verwendung des Berührungsschutzes auf IP20 erhöht.

283153

Halter für Leuchtenwanne

Art. Nr.

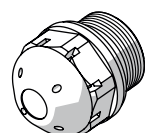


Die Fallsicherung für die Leuchtenabdeckung verhindert das versehentliche Herunterfallen der Leuchtenabdeckung nach Öffnen der Leuchte.

226791

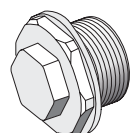
Klimastutzen

Art. Nr.



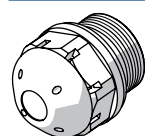
Gewinde: M25 x 1,5 (20 Stück); ohne Gegenmutter

285780



Gewinde: M25 x 1,5 (1 Stück); zum Einbau in Leuchten; aus Edelstahl; ohne Gegenmutter

296608

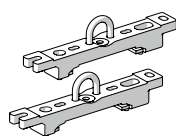


gegen Kondenswasserbildung M25 x 1,5

115738

Montagebügel

Art. Nr.

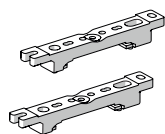


Aufhängebügel montiert auf Montageschiene für variablen Montageabstand; 1 Paar

222456

Montageschiene

Art. Nr.



für variablen Montageabstand; 1 Paar

222826

Ringschraube

Art. Nr.

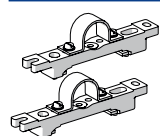


M8, montierbar direkt in Einpressmuttern; 1 Paar

115736

Rohrschelle

Art. Nr.



R 1 1/2"; mit Montageschiene für variablen Montageabstand; Material: Edelstahl; 1 Paar

222459

R 1 1/4"; mit Montageschiene für variablen Montageabstand; Material: Edelstahl; 1 Paar

222458

R 2"; mit Montageschiene für variablen Montageabstand; Material: Edelstahl; 1 Paar

222460

Beleuchtung

Langfeldleuchte mit LED

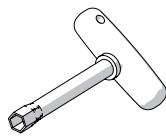
GRP

6402/4168-6200-152-2220-22-8400 Art. Nr. 276355



Steckschlüssel

Art. Nr.

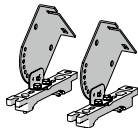


M8 / SW 13;
zum Betätigen des Zentralverschlusses

222430

Wand- und Deckenbefestigungswinkel

Art. Nr.



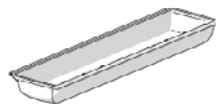
montiert auf Montageschiene für variablen Montageabstand; Material: Edelstahl; Leuchte ist in 15° Schritten schwenkbar; 1 Paar

222827

Ersatzteile

Wanne

Art. Nr.



für Leuchte Größe 6

222429

Änderungen der technischen Daten, Maße, Gewichte, Konstruktionen und der Liefermöglichkeiten bleiben vorbehalten. Die Abbildungen sind unverbindlich.