

Überlastschutz

20 - 80 A

8550/1-OL-GLS3-E10-80-95-11 Art. Nr. 283722



- Modularer Baustein zur Überlastüberwachung von Motoren bis 37 kW / 50 hp @ 400 / 480 V
- Das elektronische Relais ist unempfindlich gegen schwankende Umgebungstemperatur
- Großer Klemmbereich der Hauptklemmen
- Auslöseklasse E5, E10, E20 und E30 über Typ Code wählbar
- Integrierter Erdschlussschutz
- Weiter Einstellbereich des Überlastauslösers von 20 bis 80 A
- Integrierte Reset-Taste und elektronischer Reset über 24 V DC-Ansteuerung

MY R. STAHL 8550B



Das elektronische Überlastrelais der Reihe 8550 von R. STAHL ist ein Baustein zur Laststromüberwachung von Motoren. Es meldet zuverlässig eine Überlast und schaltet mit Hilfe eines Schützes den Motor sicher ab. Mit dem zusätzlich erhältlichen Leistungsschalter der gleichen Baureihe stellen diese drei Komponenten einen Motorstarter dar, der Leistungen bis 37 kW / 50 hp bei 400 bzw. 480 V betriebssicher steuert (weitere Leistungen auf Anfrage). Integriert ist außerdem ein Erdschlussschutz. Damit sind Ex d und Ex e Motoren rundum sicher geschützt. Der weite Einstellbereich des Überlaststromes optimiert die Variantenvielfalt. Das Rücksetzen im Fehlerfall erfolgt entweder manuell an der Einheit vor Ort über die integrierte Rückstelltaste oder elektrisch über das Leitsystem.

Technische Daten

Explosionsschutz

Einsatzbereich (Zonen)	1, 2
Einsatzbereich (Zonen) Hinweis	Verwendbar in Zone 21 / 22 bei Schutz durch Gehäuse Ex tb / tc
IECEX Bescheinigung Gas	IECEX FMG 22.0005U
IECEX Bescheinigung Gas	IECEX FMG 22.0005U
IECEX Gasexplosionsschutz	Ex db eb IIC Gb
ATEX Bescheinigung Gas	FM 22 ATEX 0017 U
ATEX Bescheinigung Gas	FM 22 ATEX 0017 U
ATEX Gasexplosionsschutz	Ⓜ II 2 G Ex db eb IIC Gb
Certificate FMus	FM22US0011U
Certificate cFM	FM22CA0006U
Kennzeichnung FMus	Class I, Div. 2, Groups A,B,C,D; Class I, Zone 1, AEx IIC Gb;
Kennzeichnung cFM	Class I, Zone 1, Ex db eb IIC Gb; Class I, Div. 2, Groups A,B,C,D;
Bescheinigungen	ATEX (FM), Brasilien (ULB), IECEX (FM), Kanada (FM), USA (FM)

Elektrische Daten

Auslöseklasse	Klasse E10
Bemessungsbetriebsspannung	690 V
Bemessungsbetriebsstrom	20 – 80 A
Frequenz	50 ... 60 Hz
Hauptkontakte	3-polig
Hilfskontakte	2 (1 Schließer + 1 Öffner)

Komponenten für die Systemtechnik

Überlastschutz

20 - 80 A

8550/1-OL-GLS3-E10-80-95-11 Art. Nr. 283722

STAHL

Elektrische Daten

Bemessungsspannung 1. Hilfsfunktion AC	-
Max. Spannung 1. Hilfsfunktion DC	-
Max. Bemessungsstrom 1. Hilfsfunktion	-
Spannung 2. Hilfsfunktion AC	-
Max. Spannung 2. Hilfsfunktion DC	-
Max. Bemessungsstrom 2. Hilfsfunktion	-

Umgebungsbedingungen

Umgebungstemperatur	-25 °C ... +60 °C
Umgebungstemperatur	-13 °F ... +140 °F

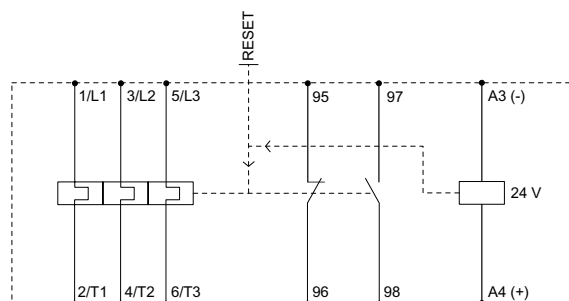
Mechanische Daten

Schutzart (IP)	IP20
Gehäusematerial	Thermoplast
Anschlussquerschnitt	25 – 95 mm ²
Anschlussquerschnitt AWG	4 ... 4/0 AWG
Anschlussquerschnitt Hilfskontakt	0,75 ... 2,5 mm ²
Anschlussquerschnitt Hilfskontakt AWG	18 ... 14 AWG
Breite	150 mm
Breite Zoll	5,91 in
Höhe	196 mm
Höhe Zoll	7,72 in
Tiefe	336,6 mm
Tiefe Zoll	13,25 in
Gewicht	8,82 lb

Montage / Installation

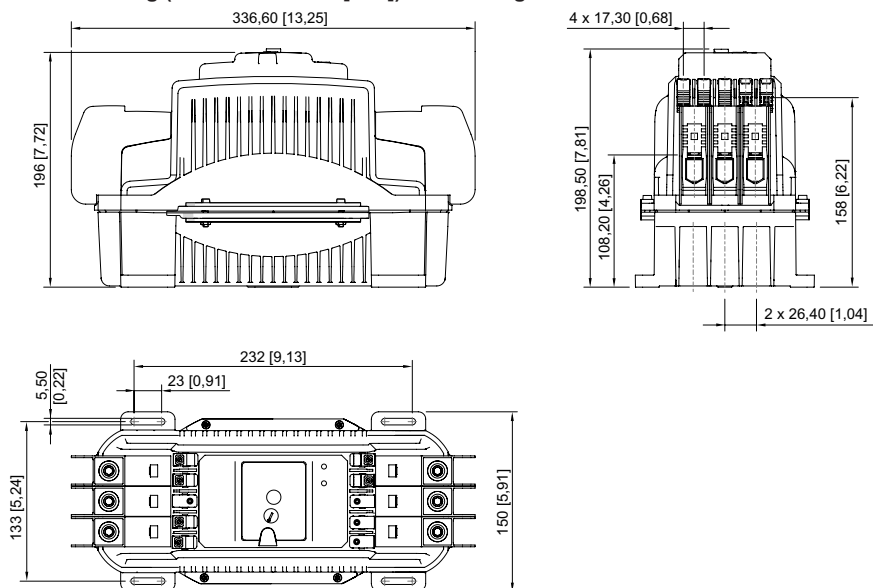
Anzugsdrehmoment	15 – 20 Nm
Anzugsdrehmoment lbf in	132 ... 177 lbf in
Anzugsdrehmoment Hilfskontakt	0,4 – 0,6 Nm
Anzugsdrehmoment Hilfskontakt lbf in	3,54 ... 5,31 lbf.in

Technische Zeichnung – Änderungen vorbehalten



Geräteschaltplan

Maßzeichnung (alle Maße in mm [Zoll]) – Änderungen vorbehalten



Änderungen der technischen Daten, Maße, Gewichte, Konstruktionen und der Liefermöglichkeiten bleiben vorbehalten. Die Abbildungen sind unverbindlich.