

8290/3-M32 Art. Nr. 285779



- Kunststoff-Verschlussstopfen zum Verschließen offener Bohrungen
- Für Gewindegrößen M16 bis M63
- Für Ex-e-Gehäuse

MY R. STAHL 8290A



Die Kunststoff-Verschlussstopfen der Reihe 8290 von R. STAHL verschließen nicht benötigte Bohrungen in Ex-e-Gehäusen (Zündschutzart „Erhöhte Sicherheit“). Für Robustheit im Einsatz sind sie schlagfest ausgeführt gemäß IEC/EN 60079-0 und IEC/EN 60079-7 und gegen Selbstlockerung geschützt.

Technische Daten

Explosionsschutz

| | |
|-----------------------------|---|
| Einsatzbereich (Zonen) | 1, 2, 21, 22 |
| IECEX Bescheinigung Gas | IECEX PTB 05.0013 |
| IECEX Gasexplosionsschutz | Ex eb IIC Gb |
| IECEX Bescheinigung Staub | IECEX PTB 05.0013 |
| IECEX Staubexplosionsschutz | Ex tb IIIC Db |
| ATEX Bescheinigung Gas | PTB 99 ATEX 3133 |
| ATEX Gasexplosionsschutz | Ex II 2 G Ex eb IIC Gb |
| ATEX Bescheinigung Staub | PTB 99 ATEX 3133 |
| ATEX Staubexplosionsschutz | Ex II 2 D Ex tb IIIC Db |
| Bescheinigungen | ATEX (PTB), Brasilien (ULB), IECEX (PTB), Korea (KGS), Volksrepublik China (CQST) |
| Konformitätserklärungen | ATEX (EUK), Volksrepublik China (CCC) |

Umgebungsbedingungen

| | |
|---------------------|-------------------|
| Umgebungstemperatur | -60 °C ... +80 °C |
|---------------------|-------------------|

Mechanische Daten

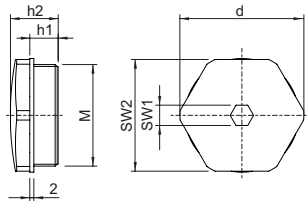
| | |
|-------------------------------|------------------------------|
| Schutzart (IP) | IP66 |
| Schutzart Hinweis | gem. IEC/EN 60529 |
| Material Dichtring | EPDM |
| Werkstoff | Polyamid, glasfaserverstärkt |
| Silikonfrei | Ja |
| Selbstverlöschend | Ja |
| Flammwidrig | Ja |
| Antrieb | Innensechskant |
| Eckmaß | 38 mm |
| Schlüsselweite | 36 mm |
| Schlüsselweite Innensechskant | 10 mm |
| Gewindegröße | M32 |
| Gewindelänge | 11,2 mm |

8290/3-M32 Art. Nr. 285779

Mechanische Daten

| | |
|--------------------|---------|
| Gewindesteigung | 1,5 mm |
| Verpackungseinheit | 50 |
| Gewicht | 600 g |
| Gewicht | 1,32 lb |

Maßzeichnung (alle Maße in mm [Zoll]) – Änderungen vorbehalten



M = Gewindegröße
d = Eckmaß
h1 = Gewindelänge
h2 = Abmessung h2
SW1 = Schlüsselweite Innensechskant
SW2 = Schlüsselweite

Änderungen der technischen Daten, Maße, Gewichte, Konstruktionen und der Liefermöglichkeiten bleiben vorbehalten. Die Abbildungen sind unverbindlich.