

8162/1-25-1 Art. Nr. 285780



- Mehr Sicherheit durch Verhinderung von Kondensationsfeuchtigkeit in Gehäusen
- Ständiger Druckausgleich zwischen Gehäuse und Umgebung
- Zündschutzart Ex e (Erhöhte Sicherheit), Schutzart max. IP65

MY R. STAHL 8162A



Die Klimastutzen der Reihe 8162 von R. STAHL sorgen für einen ständigen Druckausgleich zwischen dem Gehäuseinnenraum und der umgebenden Atmosphäre. Diese Belüftung verhindert, dass Feuchtigkeit über die Dichtungen ins Gehäuse eintritt und dort kondensiert. Die Klimastutzen bestehen aus Formstoff und entsprechen maximal den Anforderungen der Schutzart IP65.

### Technische Daten

#### Explosionsschutz

Einsatzbereich (Zonen)	1, 2, 21, 22
IECEX Bescheinigung Gas	IECEX PTB 06.0028
IECEX Gasexplosionsschutz	Ex eb IIC Gb
IECEX Bescheinigung Staub	IECEX PTB 06.0028
IECEX Staubexplosionsschutz	Ex tb IIIC Db
ATEX Bescheinigung Gas	PTB 01 ATEX 1018
ATEX Gasexplosionsschutz	Ex II 2 G Ex eb IIC Gb
ATEX Bescheinigung Staub	PTB 01 ATEX 1018
ATEX Staubexplosionsschutz	Ex II 2 D Ex tb IIIC Db
Bescheinigungen	ATEX (PTB), IECEX (PTB), USA (FM)
Konformitätserklärungen	ATEX (EUK)

#### Umgebungsbedingungen

Umgebungstemperatur	-40 °C ... +70 °C
---------------------	-------------------

#### Mechanische Daten

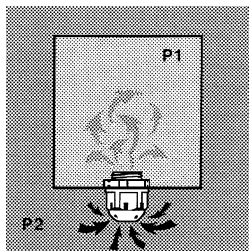
Schutzart (IP)	IP65
Schutzart Hinweis	bei Einbau in Gehäuseseite: IP64 für senkrechte Montage IP65 für senkrechte Montage nach unten
Werkstoff	Polyamid, glasfaserverstärkt
Silikonfrei	Ja
Eckmaß	32,5 mm
Gewindegröße	M25
Gewindesteigung	1,5 mm
Montagehinweis	nur in Gehäuse mit Durchgangsbohrung zulässig
Mutter vorhanden	ohne Mutter
Verpackungseinheit	20
Gewicht	200 g

8162/1-25-1 Art. Nr. 285780

### Mechanische Daten

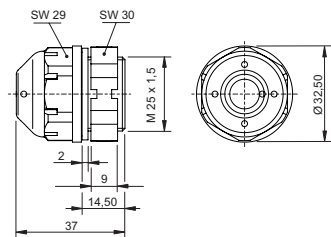
Gewicht	0,44 lb
---------	---------

### Technische Zeichnung – Änderungen vorbehalten



Temperaturbedingte Druckdifferenzen zwischen Gehäuseinnenraum (P1) und der umgebenden Atmosphäre (P2) werden über den Klimastutzen sicher ausgeglichen. Dadurch wird die Kondenswasserbildung im Gehäuse auf ein Minimum begrenzt.

### Maßzeichnung (alle Maße in mm [Zoll]) – Änderungen vorbehalten



## Zubehör

### Gegenmutter, Kunststoff



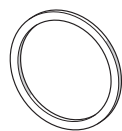
Material: Polyamid, beidseitig geschlitzte Ausführung  
 Gewindegröße: M25 x 1,5  
 1 Stück

Art. Nr.

138596

## Ersatzteile

### Flachdichtung (Standard), EPDM (-40 ... +75°C)



Material: EPDM  
 M25 x 1,5  
 1 Stück

Art. Nr.

111771

Änderungen der technischen Daten, Maße, Gewichte, Konstruktionen und der Liefermöglichkeiten bleiben vorbehalten. Die Abbildungen sind unverbindlich.