

8008/2-034-AU Art. Nr. 128263



- 2-, 3- oder 4-poliger Steuerschalter: 3-poliger Lasttrennschalter mit 1 Hilfskontakt
- Für NOT-AUS Funktionen geeignet (gemäß IEC/EN 60204, DIN VDE 0113)
- Rast- und Taststellungen möglich

MY R. STAHL 8008A



Steuerschalter der Reihe 8008 von R. STAHL sind als 2-, 3- oder 4-poliger Steuerschalter oder 3-poliger Lasttrennschalter mit 1 Hilfskontakt, erhältlich. Mit zwangsöffnenden Öffnerkontakten eignen sie sich auch für NOT-AUS-Funktionen. Sie können die Schaltfunktion wählen und in Rast- oder Taststellung ausführen.

Technische Daten

Explosionsschutz

Einsatzbereich (Zonen)	1, 2
IECEX Bescheinigung Gas	IECEX PTB 06.0010 U
IECEX Bescheinigung Gas	IECEX PTB 06.0010 U
IECEX Gasexplosionsschutz	Ex db eb IIC T6
ATEX Bescheinigung Gas	PTB 00 ATEX 1111U
ATEX Bescheinigung Gas	PTB 00 ATEX 1111U
ATEX Gasexplosionsschutz	II 2 G Ex db eb IIC T6
Kennzeichnung ULus	Class I, Zone 1 AEx db eb IIC T6 Gb Class I, Div. 2, Groups A,B,C,D
Kennzeichnung cUL	Class I, Zone 1 Ex db eb IIC T6 Gb Class I, Div. 2, Groups A,B,C,D
Bescheinigungen	ATEX (PTB), Brasilien (ULB), IECEX (PTB), Kanada / USA (UL), Kanada (FM), Kanada (UL), Korea (KTL), USA (FM), Volksrepublik China (CQST)

Elektrische Daten

Bemessungsbetriebsspannung AC	690 V
Bemessungsbetriebsspannung DC	230 V
Bemessungsbetriebsspannung AC UL	600 V
Bemessungsbetriebsstrom bei AC	16 A
Bemessungsbetriebsstrom bei DC	0.4 A
Bemessungsbetriebsstrom UL	6 A
Polzahl	2
Schaltwinkel	45 °

Umgebungsbedingungen

Umgebungstemperatur	-50 °C ... +60 °C
---------------------	-------------------

Mechanische Daten

Schutzart (IP)	IP00
Gehäusematerial	Epoxidharz

8008/2-034-AU Art. Nr. 128263

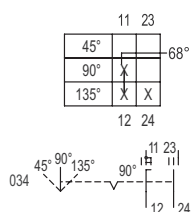
Mechanische Daten

Kontaktmaterial	vergoldet
Anschlussquerschnitt	2,5 mm ²
Anzahl der Schaltstellungen	3
Baugruppe für Schaltabwicklung	034
Gewicht	128 g
Gewicht	0,28 lb

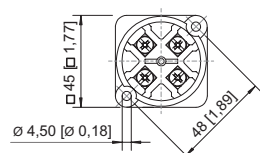
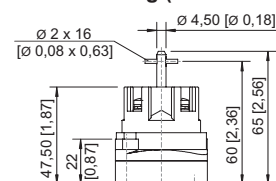
Montage / Installation

Anzugsdrehmoment	1,8 Nm
Anschlussklemmen eindrätig max. USA	14 AWG

Technische Zeichnung – Änderungen vorbehalten






Maßzeichnung (alle Maße in mm [Zoll]) – Änderungen vorbehalten



8008/2-0 Steuerschalter 1- oder 2-polig

Zubehör

Drehgriff, klein, abschließbar	Art. Nr.
 Ø39, 1fach abschließbar, 45°-Stellung mit Standarddichtung bis -20 °C	227391
 Ø39, 1fach abschließbar, 90°-Stellung mit Standarddichtung bis -20 °C	227359
 Durchmesser 39 mm, 1fach abschließbar, 45°-Stellung Dichtung: Silikon, bis -60 °C	227392

8008/2-034-AU Art. Nr. 128263

Drehgriff, klein, abschließbar
BG734



Durchmesser 39 mm, 1fach abschließbar, 90°-Stellung
Dichtung: Silikon, bis -60 °C

Art. Nr.

227360

Änderungen der technischen Daten, Maße, Gewichte, Konstruktionen und der Liefermöglichkeiten bleiben vorbehalten. Die Abbildungen sind unverbindlich.