

8008/2-1106 Art. Nr. 128295



- 2-, 3- oder 4-poliger Steuerschalter: 3-poliger Lasttrennschalter mit 1 Hilfskontakt
- Für NOT-AUS Funktionen geeignet (gemäß IEC/EN 60204, DIN VDE 0113)
- Rast- und Taststellungen möglich

MY R. STAHL 8008A



Steuerschalter der Reihe 8008 von R. STAHL sind als 2-, 3- oder 4-poliger Steuerschalter oder 3-poliger Lasttrennschalter mit 1 Hilfskontakt, erhältlich. Mit zwangsöffnenden Öffnerkontakten eignen sie sich auch für NOT-AUS-Funktionen. Sie können die Schaltfunktion wählen und in Rast- oder Taststellung ausführen.

Technische Daten

Explosionsschutz

| | |
|---------------------------|---|
| Einsatzbereich (Zonen) | 1, 2 |
| IECEX Bescheinigung Gas | IECEX PTB 06.0010 U |
| IECEX Bescheinigung Gas | IECEX PTB 06.0010 U |
| IECEX Gasexplosionsschutz | Ex db eb IIC T6 |
| ATEX Bescheinigung Gas | PTB 00 ATEX 1111U |
| ATEX Bescheinigung Gas | PTB 00 ATEX 1111U |
| ATEX Gasexplosionsschutz | Ex II 2 G Ex db eb IIC T6 |
| Kennzeichnung ULus | Class I, Zone 1 AEx db eb IIC T6 Gb Class I, Div. 2, Groups A,B,C,D |
| Kennzeichnung cUL | Class I, Zone 1 Ex db eb IIC T6 Gb Class I, Div. 2, Groups A,B,C,D |
| Bescheinigungen | ATEX (PTB), Brasilien (ULB), IECEX (PTB), Kanada / USA (UL), Kanada (UL), Korea (KTL), Volksrepublik China (CQST) |

Elektrische Daten

| | |
|----------------------------------|-------|
| Bemessungsbetriebsspannung AC | 690 V |
| Bemessungsbetriebsspannung DC | 230 V |
| Bemessungsbetriebsspannung AC UL | 600 V |
| Bemessungsbetriebsstrom bei AC | 16 A |
| Bemessungsbetriebsstrom bei DC | 0.4 A |
| Bemessungsbetriebsstrom UL | 6 A |
| Polzahl | 4 |
| Schaltwinkel | 45 ° |

Umgebungsbedingungen

| | |
|---------------------|-------------------|
| Umgebungstemperatur | -50 °C ... +60 °C |
|---------------------|-------------------|

Mechanische Daten

| | |
|-----------------|------------|
| Schutzart (IP) | IP00 |
| Gehäusematerial | Epoxidharz |

8008/2-1106 Art. Nr. 128295

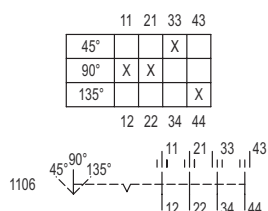
Mechanische Daten

| | |
|--------------------------------|---------------------|
| Kontaktmaterial | Silber-Nickel |
| Anschlussquerschnitt | 2,5 mm ² |
| Anzahl der Schaltstellungen | 3 |
| Baugruppe für Schaltabwicklung | 1106 |
| Gewicht | 186 g |
| Gewicht | 0,41 lb |

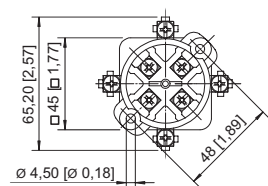
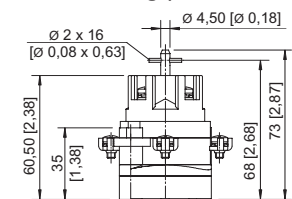
Montage / Installation

| | |
|-------------------------------------|--------|
| Anzugsdrehmoment | 1,8 Nm |
| Anschlussklemmen eindrätig max. USA | 14 AWG |

Technische Zeichnung – Änderungen vorbehalten



Maßzeichnung (alle Maße in mm [Zoll]) – Änderungen vorbehalten




8008/2-1 Steuerschalter 3- oder 4-polig

Zubehör

Drehgriff, klein, abschließbar


| | | Art. Nr. |
|--|--|----------|
| | Ø39, 1fach abschließbar, 45°-Stellung mit Standarddichtung bis -20 °C | 227391 |
| | Ø39, 1fach abschließbar, 90°-Stellung mit Standarddichtung bis -20 °C | 227359 |

8008/2-1106 Art. Nr. 128295

| | | |
|--|--|--------|
|  | Durchmesser 39 mm, 1fach abschließbar, 45°-Stellung Dichtung: Silikon, bis -60 °C | 227392 |
|--|--|--------|

Drehgriff, klein, abschließbar
BG734

Art. Nr.

| | | |
|--|--|--------|
|  | Durchmesser 39 mm, 1fach abschließbar, 90°-Stellung Dichtung: Silikon, bis -60 °C | 227360 |
|--|--|--------|

Änderungen der technischen Daten, Maße, Gewichte, Konstruktionen und der Liefermöglichkeiten bleiben vorbehalten. Die Abbildungen sind unverbindlich.