

Signalgeräte

Optisches Signalgerät LED Dauerleuchte

Druckfest gekapselt

FX15/C-P-060-R-EN-SF-A-ST-00-00-00 Art. Nr. 247093



- Leuchtmittel: Blitzleuchte - XENON (5 J) / Dauerleuchte - LED (6,5 W)
- Zündschutzart: Ex d
- Schutzklasse: IP66/IP67 (IEC 60529 / NEMA 4X)
- Korrosionsbeständiges GRP - Gehäuse
- Edelstahlschutzkorb inklusive
- 8 lichtverstärkende Fresnel-Linsenfarben bestellbar
- Geringes Gewicht (2,25 kg)

MY R. STAHL FX15A



Produktreihe FX15 liefert optische Signale als Dauerleuchte mit LED oder Blitzleuchte mit Xenon Blitz 5 J. Das Gehäuse besteht aus glasfaserverstärktem Polyester. Die Produktreihe ist vorgesehen für den Einsatz in explosionsgefährdeten und rauen Umgebungen.

Technische Daten

Explosionsschutz

| | |
|-----------------------------|-----------------------------------|
| Geltungsbereich | IECEX Europäische Union (ATEX) |
| Einsatzbereich (Zonen) | 1, 2, 21, 22 |
| IECEX Bescheinigung Gas | IECEX BAS 13.0003 |
| IECEX Gasexplosionsschutz | Ex d IIC T6 Gb |
| IECEX Bescheinigung Staub | IECEX BAS 13.0003 |
| IECEX Staubexplosionsschutz | Ex tb IIIC T85 °C Db |
| ATEX Bescheinigung Gas | Baseefa 13 ATEX 0006 |
| ATEX Gasexplosionsschutz | ⊕ II 2 G Ex d IIC T6 Gb |
| ATEX Bescheinigung Staub | Baseefa 13 ATEX 0006 |
| ATEX Staubexplosionsschutz | ⊕ II 2 D Ex tb IIIC T85 °C Db |
| Bescheinigungen | ATEX (BAS), IECEX (BAS) |
| Konformitätserklärungen | ATEX (EUK) |

Elektrische Daten

| | |
|-------------------------------|---------------|
| Bemessungsbetriebsspannung AC | 100 ... 254 V |
| Leistung | 2.8 W |
| Toleranz | -10 ... 10 % |

Lichttechnische Daten

| | |
|----------------------|-------|
| Leuchtmittel | LED |
| Lichtstärke effektiv | 37 cd |
| Lichtstrom | 44 lm |

Umgebungsbedingungen

| | |
|---------------------|------------------------|
| Umgebungstemperatur | -60 °C ... +70 °C (T6) |
| Betriebstemperatur | -60 °C ... +50 °C |

Mechanische Daten

| | |
|----------------------------|-----------|
| Schutzart (IP) | IP66 |
| Schutzart (IP) (IEC 60529) | IP66/IP67 |

Signalgeräte

Optisches Signalgerät LED Dauerleuchte

Druckfest gekapselt

FX15/C-P-060-R-EN-SF-A-ST-00-00-00 Art. Nr. 247093

STAHL

Mechanische Daten

| | |
|----------------------------------|-------------------------------------|
| Gehäusematerial | Polyester (GRP), glasfaserverstärkt |
| Gehäuse Farbe | schwarz |
| Dichtungsmaterial | rot Silicone 70 |
| Material Lichthaube | Polycarbonat, prismatisch |
| Material Schutzkorb | Edelstahl |
| Anschlussklemmen eindrätig max. | 2,5 mm ² |
| Anschlussklemmen feindrätig max. | 2,5 mm ² |
| Art der Anschlussleitung | eindrätig feindrätig |
| Breite | 137 mm |
| Höhe | 239 mm |
| Länge | 148 mm |
| Linsenfarbe | Rot |
| Dichtung | O-Ringdichtung |
| Gewicht | 2.25 kg |
| Gewicht | 4,96 lb |

Montage / Installation

| | |
|----------------------------|------------------------|
| Anschlussart | Schraubklemme |
| Material Befestigungsteile | Edelstahl |
| Hinweis Befestigung | als Zubehör bestellbar |

Komponenten

| | |
|----------------------|------------------------|
| Bohrungen | 3 x M20 |
| Kabelverschraubungen | als Zubehör bestellbar |
| Verschlussstopfen | 3 x Staubschutzkappe |
| Schutzkorb | Ja |

Technische Zeichnung – Änderungen vorbehalten



Signalgeräte

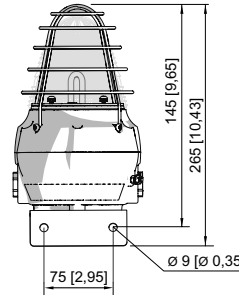
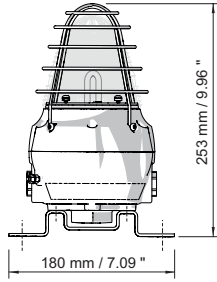
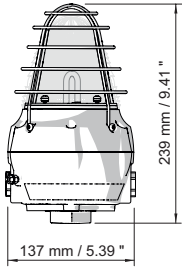
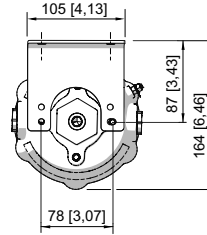
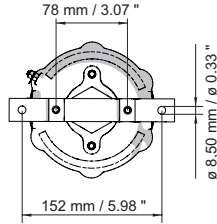
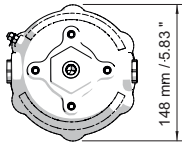
Optisches Signalgerät LED Dauerleuchte

Druckfest gekapselt

FX15/C-P-060-R-EN-SF-A-ST-00-00-00 Art. Nr. 247093



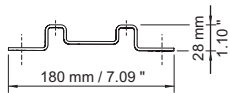
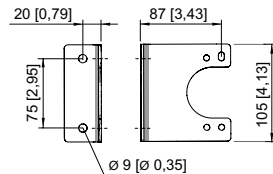
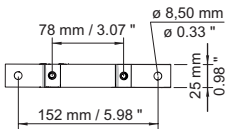
Maßzeichnung (alle Maße in mm [Zoll]) – Änderungen vorbehalten



FX15 Blitzleuchte

FX15 Blitzleuchte mit Befestigungsbügel

FX15 Blitzleuchte mit L-Winkel






L-Winkel

Befestigungsbügel

Zubehör

Kabelverschraubung aus Metall

Art. Nr.

| | | |
|--|--|--------|
|  | Ex d & Ex e Kabeleinführung mit Vergussmasse für alle Arten von armierten Kabeln (SWA, Geflecht, Band) (Messing vernickelt) Typ 20PX2K, M20 x 1,5 | 109428 |
| | Ex d & Ex e Kabeleinführungen mit RapidEx Dichtungssystem für alle Arten von armierten Kabeln und Kabeln mit Drahtgeflechtarmierung (Messing vernickelt) Typ 20PX2K-REX, M20 x 1,5 | 246649 |
|  | Ex d & Ex e Kabeleinführung mit Vergussmasse für alle Arten von nicht armierten Kabeln und Kabeln mit Drahtgeflechtarmierung (Messing vernickelt) Typ 20PXSS2K, M20 x 1,5 | 109441 |
| | Ex d & Ex e Kabeleinführungen mit RapidEx Dichtungssystem für alle Arten von armierten Kabeln und Kabeln mit Drahtgeflechtarmierung (Messing vernickelt) Typ 20PXSS2K-REX, M20 x 1,5 | 246605 |
|  | Ex d & Ex e Kabeleinführung für alle Arten von armierten Kabeln (SWA, Geflecht, Band) (Messing vernickelt) mit einer speziellen, kompensierenden Gleitdichtung (CDS) Typ 20T3CDS, M20 x 1,5 | 246561 |

Signalgeräte

Optisches Signalgerät LED Dauerleuchte


Druckfest gekapselt

FX15/C-P-060-R-EN-SF-A-ST-00-00-00 Art. Nr. 247093



Verschlussstopfen

Art. Nr.

| | | |
|--|--|--------|
|  | Verschlussstopfen aus Edelstahl M20x1,5 mit Außensechskant | 251101 |
|--|--|--------|

Montagezubehör


Art. Nr.

| | | |
|--|--|--------|
|  | L-Winkel aus Edelstahl, Standardausführung | 221711 |
| | L-Winkel aus Edelstahl, lange Ausführung | 247371 |
|  | Befestigungsbügel aus Edelstahl | 221712 |
|  | Adapterplatte für Rohrschellen-Befestigung | 256519 |
|  | Sonnenblende aus Edelstahl | 262077 |
|  | Rohrschelle, R 1 1/4" | 120812 |
| | Rohrschelle, R 1 1/2" | 120819 |
| | Rohrschelle, R 2" | 120823 |

Ersatzteile

Flansch

Art. Nr.

| | | |
|--|---|--------|
|  | Flansch, ATEX, rot (verfügbar für FL6S, FX15, YL6S) | 243408 |
|--|---|--------|

Änderungen der technischen Daten, Maße, Gewichte, Konstruktionen und der Liefermöglichkeiten bleiben vorbehalten. Die Abbildungen sind unverbindlich.