

Befehls- und Meldegeräte

LED-Leuchtdrucktaster für Schalttafeleinbau



PanSiG

8018/3133-al-6 UL Art. Nr. 129784



- Zum Einbau in Gehäusewände, Gerätedeckel, Schalttafeln oder Steuerschränke
- Einlochbefestigung Ø 30 mm
- Vorteilhafte LED-Technik: extrem hohe Lebensdauer, hohe Leuchtdichte, geringe Wärmeentwicklung
- Zuverlässiger Explosionsschutz durch druckfest gekapselte Kontakt- und Leuchtelemente

MY R. STAHL 8018A



Die LED-Leuchtdrucktaster der Reihe 8018 von R. STAHL schalten Last-, Steuer- und Signalstromkreise und signalisieren Befehlszustände durch ein Lichtsignal, dessen Farbe Sie über den mitgelieferten Farbfilter bestimmen: Rot, Gelb, Grün, Blau oder Weiß. Die langlebigen LEDs sorgen für eine hohe Leuchtdichte und geringe Wärmeentwicklung. Die Taster werden mit Anschlussleitung geliefert.

Technische Daten

Explosionsschutz

Geltungsbereich	Europäische Union (ATEX) CE Code IECEX NEC®
Einsatzbereich (Zonen)	1, 2, 21, 22
IECEX Bescheinigung Gas	IECEX PTB 07.0011X
IECEX Gasexplosionsschutz	Ex db mb IIC T6 Gb
IECEX Bescheinigung Staub	IECEX PTB 07.0011 X
IECEX Staubexplosionsschutz	Ex tb IIIC T80 °C Db
ATEX Bescheinigung Gas	PTB 02 ATEX 2129 X
ATEX Gasexplosionsschutz	⊕ II 2 G Ex db mb IIC T6 Gb
ATEX Bescheinigung Staub	PTB 02 ATEX 2129 X
ATEX Staubexplosionsschutz	⊕ II 2 D Ex tb IIIC T80 °C Db
Bescheinigungen	ATEX (PTB), IECEX (PTB), Kanada (UL), USA (UL), Volksrepublik China (CQST)
Konformitätserklärungen	ATEX (EUK), Volksrepublik China (CCC)
Hinweis	Produktkennzeichnung kann abweichend sein. Seriengeräte sind mit ATEX, IECEX, NEC® und CE Code gekennzeichnet.

Elektrische Daten

Bemessungsbetriebsspannung AC	270 V
Bemessungsbetriebsspannung Leuchtmelderteil	12(-10%) ... 254(+6%) V AC/DC
Frequenz	0 ... 60 Hz
Bemessungsbetriebsstrom Leuchtmelderteil	0,014 A bei 24 V DC
Bemessungsbetriebsleistung	1 W
Elektrische Lebensdauer	10 ⁵ Leuchtstunden
Schaltleistung AC-12	500 V / 6 A / max. 3000 VA

Befehls- und Meldegeräte

LED-Leuchtdrucktaster für Schalttafeleinbau



8018/3133-al-6 UL Art. Nr. 129784

Elektrische Daten

Schaltleistung AC-15	400 V / 6 A / max. 1250 VA
Schaltleistung DC-13	110 V / 1 A / max. 110 W

Lichttechnische Daten

Leuchtmittel	LED weiß
Leuchtfarbe	weiß blau grün gelb rot

Umgebungsbedingungen

Umgebungstemperatur	-30 °C ... +60 °C
Umgebungstemperatur	-22 °F ... +140 °F
Umgebungstemperatur NEC®	-30 °C ... +60 °C
Umgebungstemperatur NEC®	-22 °F ... +140 °F

Mechanische Daten

Schutzart (IP) (IEC 60529)	IP65
Gehäusematerial	Polyamid
Kontaktmaterial	Silber-Nickel
Silikonfrei	Ja
Leitungslänge	6 m
Leitungslänge Zoll	236 in
Einbautiefe	104,5 mm
Einbautiefe Zoll	4,11 in
Kontakte	2 Schließer
Lebensdauer min.	10 ⁶ Schaltspiele
Gewicht	740 g
Gewicht	1,63 lb

Montage / Installation

Anschluss	Leitung H05 6 x 0.75 mm ²
-----------	--------------------------------------

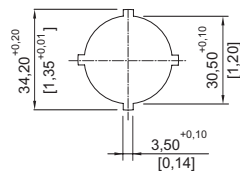
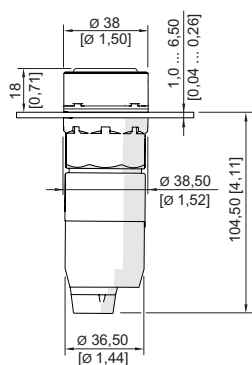
Technische Zeichnung – Änderungen vorbehalten



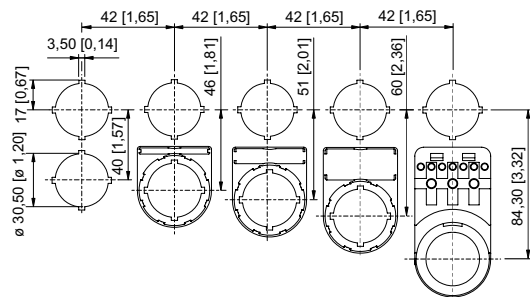
Schaltbild 8018/3.33
Zahlen in Klammern entsprechend
Aderkennzeichnung

8018/3133-al-6 UL Art. Nr. 129784

Maßzeichnung (alle Maße in mm [Zoll]) – Änderungen vorbehalten



Stanzbild




Einbaustermaß mit / ohne Zusatz-Bezeichnungsschild

LED-Leuchtdrucktaster


Zubehör

Betätigungsvorsatz


		Art. Nr.
	für Leuchtdrucktaster (tastend)	155163

Ersatzteile

Verschlussstück

		Art. Nr.
	8602C3-733-B zum Verschließen unbenutzter Deckelbohrungen $\varnothing 30,5$ mm, NBR	244306
	8602C3-733-S zum Verschließen unbenutzter Deckelbohrungen $\varnothing 30,5$ mm, Silikon	244307

Farbfilter

		Art. Nr.
	Farbfilter für Leuchtdrucktaster 8018, alle Farben	155461
	für Leuchtdrucktaster weiß	155877
	für Leuchtdrucktaster rot	155882
	für Leuchtdrucktaster gelb	155885
	für Leuchtdrucktaster grün	155888
	für Leuchtdrucktaster blau	155891

Änderungen der technischen Daten, Maße, Gewichte, Konstruktionen und der Liefermöglichkeiten bleiben vorbehalten. Die Abbildungen sind unverbindlich.