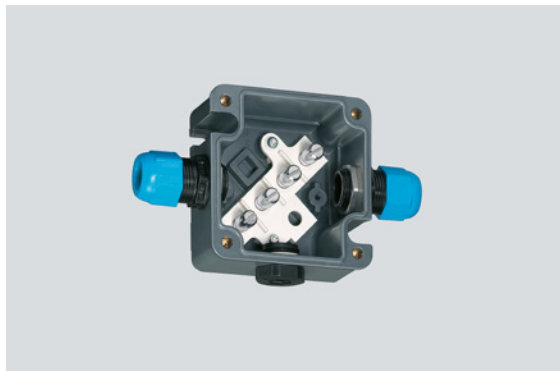


8118/211-401 Art. Nr. 133084



- Widerstandsfähige Ex e-Gehäuse, universell einsetzbar als Anschluss- oder Verteilerdosen bzw. zur Absicherung elektrischer Verteiler bis 6,3 A
- Schutzart IP66
- Mit Mantelklemmen oder mit einer Kombination aus Mantelklemmen und Geräteschutzsicherungen (optional)

MY R. STAHL 8118A



Die Abzweigdosen der Reihe 8118 von R. STAHL sind je nach Baugröße mit 4, 5 oder 8 Mantelklemmen bestückt. Optional können zusätzlich noch Geräteschutzsicherungen eingebaut werden. So eignen sich die Abzweigdosen auch zur Absicherung. Das robuste Gehäuse aus glasfaserverstärktem Polyesterharz kann mit Kabel- und Leitungseinführungen aus Kunststoff oder Metall ausgestattet werden.

Technische Daten

Explosionsschutz

Geltungsbereich	Europäische Union (ATEX) IECEX
Einsatzbereich (Zonen)	1, 2, 21, 22
IECEX Bescheinigung Gas	IECEX PTB 06.0026
IECEX Gasexplosionsschutz	Ex ia ib IIC T6 Gb
IECEX Bescheinigung Staub	IECEX PTB 06.0026
IECEX Staubexplosionsschutz	Ex tb IIIC T80 °C Db
ATEX Bescheinigung Gas	PTB 99 ATEX 3103
ATEX Gasexplosionsschutz	⊕ II 2 G Ex ia ib IIC T6 Gb
ATEX Bescheinigung Staub	PTB 99 ATEX 3103
ATEX Staubexplosionsschutz	⊕ II 2 D Ex tb IIIC T80 °C Db
Bescheinigungen	ATEX (PTB), Brasilien (ULB), IECEX (PTB), Indien (PESO), Volksrepublik China (NEPSI)
Schiffszulassung	DNV
Konformitätserklärungen	Volksrepublik China (CCC)
Explosionsschutz Hinweis	Produktkennzeichnung siehe Geltungsbereich.

Elektrische Daten

Bemessungsbetriebsspannung AC	0 ... 60 V
Bemessungsbetriebsspannung DC	60 V
Zulässiger Bemessungsbetriebsstrom bei 5 belasteten Klemmen	bei Leiterquerschnitt 1,5 mm ² : 13 A bei Leiterquerschnitt 2,5 mm ² : 18 A bei Leiterquerschnitt 4 mm ² : 24 A
Zulässiger Bemessungsbetriebsstrom bei 4 belasteten Klemmen	bei Leiterquerschnitt 1,5 mm ² : 15 A bei Leiterquerschnitt 2,5 mm ² : 19 A bei Leiterquerschnitt 4 mm ² : 25 A
Zulässiger Bemessungsbetriebsstrom bei ≤ 3 belasteten Klemmen	bei Leiterquerschnitt 1,5 mm ² : 16 A bei Leiterquerschnitt 2,5 mm ² : 20 A bei Leiterquerschnitt 4 mm ² : 25 A

8118/211-401 Art. Nr. 133084

Umgebungsbedingungen

Umgebungstemperatur	-40 °C ... +75 °C (T6)
Umgebungstemperatur	-40°F ... +167°F (T6)

Mechanische Daten

Schutzart IP (IEC 60529)	IP66
Gehäusematerial	Polyesterharz, glasfaserverstärkt
Gehäuse Farbe	dunkelgrau
Entflammbarkeit gemäß	IEC/EN 60695 UL 94 ASTM D635
Silikonfrei	Nein
Zulässige Anzahl Leiter pro Klemmstelle, eindrätig	Mantelklemme M7 x 0,75 Leiterquerschnitt 1,5 mm ² : Anzahl Leiter min. 2, max. 4 Leiterquerschnitt 2,5 mm ² : Anzahl Leiter min. 2, max. 2
Zulässige Anzahl Leiter pro Klemmstelle, feindrätig vorbereitet, Aderendhülse aufgedrimpt	Mantelklemme M7 x 0,75 Leiterquerschnitt 1,5 mm ² : Anzahl Leiter min. 2, max. 3 Leiterquerschnitt 2,5 mm ² : Anzahl Leiter min. 2, max. 2
Zulässige Anzahl Leiter pro Klemmstelle, feindrätig unvorbereitet	Mantelklemme M7 x 0,75 Leiterquerschnitt 1,5 mm ² : Anzahl Leiter min. 2, max. 3 Leiterquerschnitt 2,5 mm ² : Anzahl Leiter min. 2, max. 2
Zulässige Anzahl Leiter pro Klemmstelle Hinweis	Alle Leiter einer Klemme müssen gleiche Querschnitte und gleiches Material aufweisen.
Deckel	Schraubdeckel
Deckelbefestigung	M4 Edelstahlschrauben, mit unverlierbaren Schrauben
Breite	85 mm
Breite Zoll	3,35 in
Höhe	85 mm
Höhe Zoll	3,35 in
Tiefe	55 mm
Tiefe Zoll	2,17 in
Verpackungseinheit	1
Gewicht	280 g
Gewicht	0,62 lb

Montage / Installation

Deckelschraube 1 Anzugsdrehmoment	1,4 Nm
Deckelschraube 1 Anzugsdrehmoment lbf in	12,4 lbf in

Komponenten

Einführung 1	2 x 8161/8-M20-1304 (lose beigelegt)
Einführung 1 Art	Kabelverschraubung Polyamid, blau
Einführung 1	M20 x 1,5
Einführung 1 Klemmbereich	4 – 13 mm
Einführung 1 Klemmbereich Zoll	0,16 – 0,51 in
Metalleinführung möglich 1	Nein
Einführung 2	1 x 8290/3-M20 (lose beigelegt)
Einführung 2 Art	Verschlussstopfen Polyamid

8118/211-401 Art. Nr. 133084

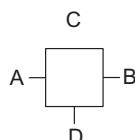
Komponenten

Einführung 2	M20 x 1,5
Metalleinführung möglich 2	Nein
Einführungen Einbaumöglichkeiten/Seite	Gr.1: 3x M20 (A+B+D)
Klemmen Typ 1	4 x Mantelklemme 4 mm ²

Technische Zeichnung – Änderungen vorbehalten

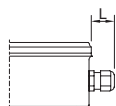
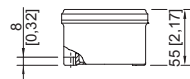


4 Klemmen



"—" = Markierung Einbaumöglichkeiten

Maßzeichnung (alle Maße in mm [Zoll]) – Änderungen vorbehalten



Länge L

Überstandsmaß für Kabelverschraubung Reihe 8161:

bei M20: 25 ... 31 [0,98 ... 1,22]

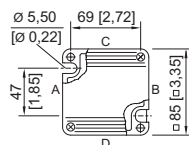
bei M25: 27 ... 33 [1,06 ... 1,3]

bei M32: 32 ... 39 [1,26 ... 1,54]

Überstandsmaß für Kabelverschraubung mit

Zugentlastung Reihe HSK-K-MZ

bei M25: 41 [1,61]



8118/1.
Gehäuse Gr. 1

Zubehör

Kabelverschraubung aus Kunststoff



8161/8-M20-1304, Ex i
Kunststoff, M20 x 1,5, Kabel-Außendurchmesser 4 – 13 mm
Losgröße 50 Stück

Art. Nr.

239164

Verschlussstopfen



8290/3-M20
Kunststoff, M20 x 1,5
Losgröße 100 Stück

Art. Nr.

285773

Messingplatte mit Gewinde



8118 Gr. 1, Platte 37 x 30 mm [1,46 x 1,18 "]
1 x M20 x 1,5 mit M4 PE-Anschluss (links)
einbaubar in Gehäuse Gr. 1, Gr. 2 und Gr. 3

Art. Nr.

168913



8118 Gr. 1, Platte 37 x 30 mm [1,46 x 1,18 "]
1 x M20 x 1,5 mit M4 PE-Anschluss (rechts)
einbaubar in Gehäuse Gr. 1, Gr. 2 und Gr. 3

Art. Nr.

168914

Installationsgeräte

Abzweigdose Ex i



8118/211-401 Art. Nr. 133084

Änderungen der technischen Daten, Maße, Gewichte, Konstruktionen und der Liefermöglichkeiten bleiben vorbehalten. Die Abbildungen sind unverbindlich.