

8118/131-814 Art. Nr. 133210



- Widerstandsfähige Ex e-Gehäuse, universell einsetzbar als Anschluss- oder Verteilerdosen bzw. zur Absicherung elektrischer Verteiler bis 6,3 A
- Schutzart IP66
- Mit Mantelklemmen oder mit einer Kombination aus Mantelklemmen und Geräteschutzsicherungen (optional)

MY R. STAHL 8118A



Die Abzweigdosen der Reihe 8118 von R. STAHL sind je nach Baugröße mit 4, 5 oder 8 Mantelklemmen bestückt. Optional können zusätzlich noch Geräteschutzsicherungen eingebaut werden. So eignen sich die Abzweigdosen auch zur Absicherung. Das robuste Gehäuse aus glasfaserverstärktem Polyesterharz kann mit Kabel- und Leitungseinführungen aus Kunststoff oder Metall ausgestattet werden.

Technische Daten

Explosionsschutz

Geltungsbereich	Europäische Union (ATEX) IECEX
Einsatzbereich (Zonen)	1, 2, 21, 22
IECEX Bescheinigung Gas	IECEX PTB 06.0026
IECEX Gasexplosionsschutz	Ex eb IIC T6 / T5 Gb
IECEX Bescheinigung Staub	IECEX PTB 06.0026
IECEX Staubexplosionsschutz	Ex tb IIIC T80 °C / T95 °C Db
ATEX Bescheinigung Gas	PTB 99 ATEX 3103
ATEX Gasexplosionsschutz	⊕ II 2 G Ex eb IIC T6 / T5 Gb
ATEX Bescheinigung Staub	PTB 99 ATEX 3103
ATEX Staubexplosionsschutz	⊕ II 2 D Ex tb IIIC T80 °C / T95 °C Db
Bescheinigungen	ATEX (PTB), Brasilien (ULB), IECEX (PTB), Indien (PESO), Korea (KTL), Volksrepublik China (NEPSI)
Schiffszulassung	DNV
Konformitätserklärungen	Volksrepublik China (CCC)
Explosionsschutz Hinweis	Produktkennzeichnung siehe Geltungsbereich.

Elektrische Daten

Bemessungsbetriebsspannung AC	0 ... 750 V
Bemessungsbetriebsspannung AC	750 V
Zulässiger Bemessungsbetriebsstrom bei 7 belasteten Klemmen	bei Leiterquerschnitt 1,5 mm ² : 13 A bei Leiterquerschnitt 2,5 mm ² : 17 A bei Leiterquerschnitt 4 mm ² : 24 A bei Leiterquerschnitt 6 mm ² : 32 A bei Leiterquerschnitt 10 mm ² : 44 A

8118/131-814 Art. Nr. 133210

Elektrische Daten

Zulässiger Bemessungsbetriebsstrom bei 6 belasteten Klemmen	bei Leiterquerschnitt 1,5 mm ² : 14 A bei Leiterquerschnitt 2,5 mm ² : 18 A bei Leiterquerschnitt 4 mm ² : 25 A bei Leiterquerschnitt 6 mm ² : 33 A bei Leiterquerschnitt 10 mm ² : 46 A
Zulässiger Bemessungsbetriebsstrom bei 5 belasteten Klemmen	bei Leiterquerschnitt 1,5 mm ² : 14 A bei Leiterquerschnitt 2,5 mm ² : 20 A bei Leiterquerschnitt 4 mm ² : 25 A bei Leiterquerschnitt 6 mm ² : 35 A bei Leiterquerschnitt 10 mm ² : 49 A
Zulässiger Bemessungsbetriebsstrom bei ≤ 4 belasteten Klemmen	bei Leiterquerschnitt 1,5 mm ² : 16 A bei Leiterquerschnitt 2,5 mm ² : 20 A bei Leiterquerschnitt 4 mm ² : 25 A bei Leiterquerschnitt 6 mm ² : 35 A bei Leiterquerschnitt 10 mm ² : 50 A

Umgebungsbedingungen

Umgebungstemperatur	-40 °C ... +40 °C (T6) -40 °C ... +55 °C (T5)
Umgebungstemperatur	-40 °F ... +104 °F (T6) -40 °F ... +131 °F (T5)

Mechanische Daten

Schutzart IP (IEC 60529)	IP66
Gehäusematerial	Polyesterharz, glasfaserverstärkt
Gehäuse Farbe	dunkelgrau
Entflammbarkeit gemäß	IEC/EN 60695 UL 94 ASTM D635
Silikonfrei	Nein
Zulässige Anzahl Leiter pro Klemmstelle, eindrätig	Mantelklemme M10 x 1 Leiterquerschnitt 1,5 mm ² : Anzahl Leiter min. 2, max. 12 Leiterquerschnitt 2,5 mm ² : Anzahl Leiter min. 2, max. 7 Leiterquerschnitt 4 mm ² : Anzahl Leiter min. 2, max. 4 Leiterquerschnitt 6 mm ² : Anzahl Leiter min. 2, max. 3 Leiterquerschnitt 10 mm ² : Anzahl Leiter min. 2, max. 2
Zulässige Anzahl Leiter pro Klemmstelle, feindrätig vorbereitet, Aderendhülse aufgedrimpt	Mantelklemme M10 x 1 Leiterquerschnitt 1,5 mm ² : Anzahl Leiter min. 2, max. 8 Leiterquerschnitt 2,5 mm ² : Anzahl Leiter min. 2, max. 5 Leiterquerschnitt 4 mm ² : Anzahl Leiter min. 2, max. 3 Leiterquerschnitt 6 mm ² : Anzahl Leiter min. 2, max. 2
Zulässige Anzahl Leiter pro Klemmstelle, feindrätig unvorbereitet	Mantelklemme M10 x 1 Leiterquerschnitt 1,5 mm ² : Anzahl Leiter min. 2, max. 8 Leiterquerschnitt 2,5 mm ² : Anzahl Leiter min. 2, max. 5 Leiterquerschnitt 4 mm ² : Anzahl Leiter min. 2, max. 3 Leiterquerschnitt 6 mm ² : Anzahl Leiter min. 2, max. 2 Leiterquerschnitt 10 mm ² : Anzahl Leiter min. 2, max. 2
Zulässige Anzahl Leiter pro Klemmstelle Hinweis	Alle Leiter einer Klemme müssen gleiche Querschnitte und gleiches Material aufweisen.
Deckel	Schraubdeckel
Deckelbefestigung	M4 Edelstahlschrauben, mit unverlierbaren Schrauben
Breite	145 mm
Breite Zoll	5,71 in

8118/131-814 Art. Nr. 133210

Mechanische Daten

Höhe	145 mm
Höhe Zoll	5,71 in
Tiefe	71 mm
Tiefe Zoll	2,8 in
Verpackungseinheit	1
Gewicht	850 g
Gewicht	1,87 lb

Montage / Installation

Deckelschraube 1 Anzugsdrehmoment	1,4 Nm
Deckelschraube 1 Anzugsdrehmoment lbf in	12,4 lbf in

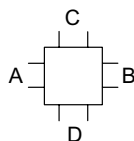
Komponenten

Einführung 1	6 x 8161/7-M25-1707 (lose beigelegt)
Einführung 1 Art	Kabelverschraubung Polyamid, schwarz
Einführung 1	M25 x 1,5
Einführung 1 Klemmbereich	7 – 17 mm
Einführung 1 Klemmbereich Zoll	0,28 – 0,67 in
Metalleinführung möglich 1	Nein
Einführung 2	4 x 8290/3-M25 (lose beigelegt)
Einführung 2 Art	Verschlussstopfen Polyamid
Einführung 2	M25 x 1,5
Metalleinführung möglich 2	Nein
Klemmen Typ 1	8 x Mantelklemme 10 mm ²

Technische Zeichnung – Änderungen vorbehalten

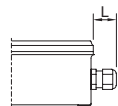
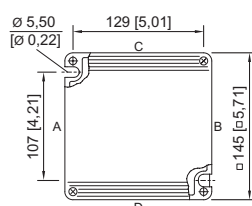
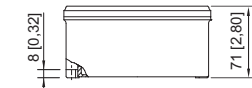


8 Klemmen



"—" = Markierung Einbaumöglichkeiten

Maßzeichnung (alle Maße in mm [Zoll]) – Änderungen vorbehalten



Länge L
 Überstandsmaß für Kabelverschraubung Reihe 8161:
 bei M20: 25 ... 31 [0,98 ... 1,22]
 bei M25: 27 ... 33 [1,06 ... 1,3]
 bei M32: 32 ... 39 [1,26 ... 1,54]
 Überstandsmaß für Kabelverschraubung mit
 Zugentlastung Reihe HSK-K-MZ
 bei M25: 41 [1,61]

8118/3.
Gehäuse Gr. 3

8118/131-814 Art. Nr. 133210

Zubehör

Kabelverschraubung aus Kunststoff

Art. Nr.



8161/7-M25-1707, Ex e
Kunststoff, M25 x 1,5, Kabel-Außendurchmesser 7 – 17 mm
Losgröße 50 Stück

239157

Verschlussstopfen

Art. Nr.

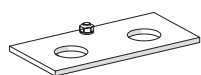


8290/3-M25
Kunststoff, M25 x 1,5
Losgröße 100 Stück

285774

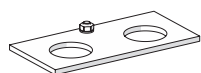
Messingplatte mit Gewinde

Art. Nr.



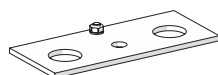
8118 Gr. 4, Platte 95 x 46 mm [3,74 x 1,81 "]
2 x M20 x 1,5 mit M4 PE-Anschluss (mittig)
einbaubar in Gehäuse Gr. 3

168917



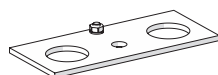
8118 Gr. 4, Platte 95 x 46 mm [3,74 x 1,81 "]
2 x M25 x 1,5 mit M4 PE-Anschluss (mittig)
einbaubar in Gehäuse Gr. 3

168918



8118 Gr. 5, Platte 107 x 46 mm [4,21 x 1,81 "]
2 x M20 x 1,5 + 1 x M10 mit M4 PE-Anschluss
einbaubar in Gehäuse Gr. 3

211344



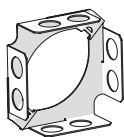
8118 Gr. 5, Platte 107 x 46 mm [4,21 x 1,81 "]
2 x M25 x 1,5 + 1 x M10 mit M4 PE-Anschluss (mittig)
einbaubar in Gehäuse Gr. 3

211345

Ersatzteile

Winkel

Art. Nr.



Winkel 8118 Größe 3, für Abzweigdosen 8 x M25
einbaubar in Gehäuse Gr. 3

202960

Änderungen der technischen Daten, Maße, Gewichte, Konstruktionen und der Liefermöglichkeiten bleiben vorbehalten. Die Abbildungen sind unverbindlich.