

8146/2031 Art. Nr. 136604



- Vielseitige Ex-i-Klemmenkästen in verschiedenen Größen und Höhen, Schutzart IP66
- Individuelle Bestückung nach Kundenanforderung
- Gehäuse mit unverlierbaren Deckelschrauben, bei Bedarf Flansche an den Gehäuseseiten möglich

MY R. STAHL 8146P



Die Klemmenkästen der Reihe 8146 von R. STAHL bestehen aus hochwertigem, glasfaserverstärktem Polyesterharz und sind ideal für den Einsatz in rauen Umgebungsbedingungen. Mit acht Grundgrößen mit verschiedenen Höhen sind sie vielseitig einsetzbar. Nach Kundenbedarf werden sie mit Reihenklemmen bis zu 300 mm<sup>2</sup> bestückt, optional sind auch Flansche an mehreren Gehäuseseiten möglich.

### Technische Daten

#### Explosionsschutz

Geltungsbereich	Europäische Union (ATEX) IECEX United Kingdom
Einsatzbereich (Zonen)	1, 2, 21, 22
IECEX Bescheinigung Gas	IECEX PTB 06.0046
IECEX Gasexplosionsschutz	Ex ia ib IIC T6 ... T4 Gb
IECEX Bescheinigung Staub	IECEX PTB 06.0046
IECEX Staubexplosionsschutz	Ex tb IIIC T80 °C ... T130 °C Db
ATEX Bescheinigung Gas	PTB 01 ATEX 1016
ATEX Gasexplosionsschutz	⊕ II 2 G Ex ia ib IIC T6 ... T4 Gb
ATEX Bescheinigung Staub	PTB 01 ATEX 1016
ATEX Staubexplosionsschutz	⊕ II 2 D Ex tb IIIC T80 °C ... T130 °C Db
Bescheinigungen	ATEX (PTB), Brasilien (ULB), IECEX (PTB), Indien (PESO), Taiwan (ITRI), Volksrepublik China (NEPSI)
Schiffszulassung	DNV
Konformitätserklärungen	ATEX (EUK), Volksrepublik China (CCC)

#### Elektrische Daten

Bemessungsbetriebsspannung AC	0 ... 60 V
-------------------------------	------------

#### Umgebungsbedingungen

Umgebungstemperatur	-60 °C ... +40 °C (IIC T6) (T80 °C) -60 °C ... +55 °C (T5) -60 °C ... +70 °C (T4) (T130 °C)
Umgebungstemperatur	-76 °F ... +104 °F (IIC T6) (T80 °C) -76 °F ... +131 °F ( T5) (T95 °C) -76 °F ... +158 °F (T4) (T130 °C)

#### Mechanische Daten

Schutzart Hinweis	gemäß IEC/EN 60529
-------------------	--------------------

8146/2031 Art. Nr. 136604

### Mechanische Daten

Schutzart IP (IEC 60529)	IP66
Gehäusematerial	Polyesterharz, glasfaserverstärkt
Gehäuse Farbe	dunkelgrau
Entflammbarkeit gemäß	IEC/EN 60695 UL 94 ASTM D635
Silikonfrei	Nein
Deckelstärke	2,8 mm
Deckelstärke Zoll	0,11 in
Wandstärke	2,8 mm
Wandstärke Zoll	0,11 in
Breite	112,5 mm
Breite Zoll	4,429 in
Höhe	112,5 mm
Höhe Zoll	4,429 in
Tiefe	91 mm
Tiefe Zoll	3,583 in
Gewicht	600 g
Gewicht	1,32 lb

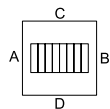
### Montage / Installation

Deckelschraube 1 Anzugsdrehmoment	4,5 N · m
Deckelschraube 1 Anzugsdrehmoment lbf in	39,83 lbf in

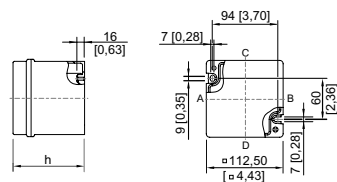
### Komponenten

Flansche und Platten	ohne Flansch
Einführungen Einbaumöglichkeiten/Seite	ohne Bohrungen
Tragschiene	35 x 90 mm (1x)
Tragschiene Zoll	1,38 x 3,54 " (1x)
Klemmen Typ 1	1 x Phoenix UT 2-Leiter 2,5 mm <sup>2</sup> blau
Klemmen Typ 2	2 x Phoenix UT 2-Leiter 4 mm <sup>2</sup> grau

### Technische Zeichnung – Änderungen vorbehalten



### Maßzeichnung (alle Maße in mm [Zoll]) – Änderungen vorbehalten



8146/.03.

8146/.031: h = 91 mm [3,58 in]

8146/.037: h = 104 mm [4,09 in]

8146/2031 Art. Nr. 136604

**Ersatzteile**

**Messingplatte 2 mm für Gehäuse**

**Art. Nr.**



für  
8146/.031 (Gehäuseseiten C / D)  
8146/.041 (Gehäuseseiten A / B)

136940

**Messingplatte 3 mm für Gehäuse**

**Art. Nr.**



für  
8146/.031 (Gehäuseseiten C / D)  
8146/.041 (Gehäuseseiten A / B)

136395

Änderungen der technischen Daten, Maße, Gewichte, Konstruktionen und der Liefermöglichkeiten bleiben vorbehalten. Die Abbildungen sind unverbindlich.