

8146/2051 Art. Nr. 136689



- Vielseitige Ex-i-Klemmenkästen in verschiedenen Größen und Höhen, Schutzart IP66
- Individuelle Bestückung nach Kundenanforderung
- Gehäuse mit unverlierbaren Deckelschrauben, bei Bedarf Flansche an den Gehäuseseiten möglich

MY R. STAHL 8146P



Die Klemmenkästen der Reihe 8146 von R. STAHL bestehen aus hochwertigem, glasfaserverstärktem Polyesterharz und sind ideal für den Einsatz in rauen Umgebungsbedingungen. Mit acht Grundgrößen mit verschiedenen Höhen sind sie vielseitig einsetzbar. Nach Kundenbedarf werden sie mit Reihenklemmen bis zu 300 mm<sup>2</sup> bestückt, optional sind auch Flansche an mehreren Gehäuseseiten möglich.

### Technische Daten

#### Explosionsschutz

Geltungsbereich	Europäische Union (ATEX) IECEX United Kingdom
Einsatzbereich (Zonen)	1, 2, 21, 22
IECEX Bescheinigung Gas	IECEX PTB 06.0046
IECEX Gasexplosionsschutz	Ex ia ib IIC T6 Gb
IECEX Bescheinigung Staub	IECEX PTB 06.0046
IECEX Staubexplosionsschutz	Ex tb IIIC T80 °C Db
ATEX Bescheinigung Gas	PTB 01 ATEX 1016
ATEX Gasexplosionsschutz	⊕ II 2 G Ex ia ib IIC T6 Gb
ATEX Bescheinigung Staub	PTB 01 ATEX 1016
ATEX Staubexplosionsschutz	⊕ II 2 D Ex tb IIIC T80 °C Db
Bescheinigungen	ATEX (PTB), Brasilien (ULB), IECEX (PTB), Indien (PESO), Taiwan (ITRI), Volksrepublik China (NEPSI)
Konformitätserklärungen	ATEX (EUK), Volksrepublik China (CCC)

#### Elektrische Daten

Bemessungsbetriebsspannung AC	0 ... 60 V
-------------------------------	------------

#### Umgebungsbedingungen

Umgebungstemperatur	-60 °C ... +75 °C
Umgebungstemperatur	-76°F ... +167°F

#### Mechanische Daten

Schutzart Hinweis	gemäß IEC/EN 60529
Schutzart IP (IEC 60529)	IP66
Gehäusematerial	Polyesterharz, glasfaserverstärkt
Gehäuse Farbe	dunkelgrau

8146/2051 Art. Nr. 136689

### Mechanische Daten

Entflammbarkeit gemäß	IEC/EN 60695 UL 94 ASTM D635
Silikonfrei	Nein
Deckelstärke	2,8 mm
Deckelstärke Zoll	0,11 in
Wandstärke	2,8 mm
Wandstärke Zoll	0,11 in
Breite	170 mm
Breite Zoll	6,692 in
Höhe	170 mm
Höhe Zoll	6,692 in
Tiefe	91 mm
Tiefe Zoll	3,583 in
Gewicht	1 kg
Gewicht	2,2 lb

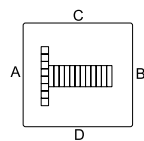
### Montage / Installation

Deckelschraube 1 Anzugsdrehmoment	4,5 Nm
Deckelschraube 1 Anzugsdrehmoment lbf in	39,83 lbf in

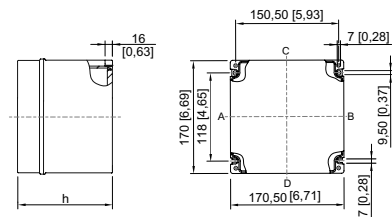
### Komponenten

Flansche und Platten	ohne Flansch
Einführungen Einbaumöglichkeiten/Seite	ohne Bohrungen
Tragschiene	35 x 133 mm (1x)
Tragschiene Zoll	1,38 x 5,24 " (1x)
Klemmen Typ 1	1 x Phoenix UT 2-Leiter 2,5 mm <sup>2</sup> blau
PA Schiene	7 x 4 mm <sup>2</sup> (1x)

### Technische Zeichnung – Änderungen vorbehalten







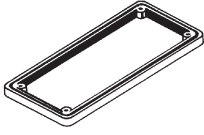
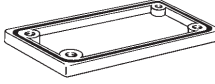
### Maßzeichnung (alle Maße in mm [Zoll]) – Änderungen vorbehalten



8146/.05.  
8146/.051: h = 91 mm [3,58 in]  
8146/.052: h = 131 mm [5,16 in]

### Ersatzteile

8146/2051 Art. Nr. 136689

<b>Messingplatte 2 mm für Flansche</b>		<b>Art. Nr.</b>
	für Flansch Größe 1 (68 x 128 mm)	136888
<b>Messingplatte 2 mm für Gehäuse</b>		<b>Art. Nr.</b>
	für 8146/.051, 8146/.052 (Gehäuseseiten A / B) 8146/.S71 (Gehäuseseiten A / B)	136914
	für 8146/.051, 8146/.052 (Gehäuseseiten C / D) 8146/.061, 8146/.062 (Gehäuseseiten A / B) 8146/.071, 8146/.072 (Gehäuseseiten A / B)	136921
<b>Messingplatte 3 mm für Flansche</b>		<b>Art. Nr.</b>
	für Flansch Größe 1 (68 x 128 mm)	136201
<b>Messingplatte 3 mm für Gehäuse</b>		<b>Art. Nr.</b>
	für 8146/.051, 8146/.052 (Gehäuseseiten A / B) 8146/.S71 (Gehäuseseiten A / B)	136240
<b>Rahmen</b>		<b>Art. Nr.</b>
	Größe 1, 68 x 128 mm	135974
<b>Flansch</b>		<b>Art. Nr.</b>
	Größe 1: 68 x 128 mm, 5,8 mm dick	136032
	Größe 1: 68 x 128 mm, 2,8 mm dick	135978

Änderungen der technischen Daten, Maße, Gewichte, Konstruktionen und der Liefermöglichkeiten bleiben vorbehalten. Die Abbildungen sind unverbindlich.