

8146/1051 Art. Nr. 136690



- Vielseitige Ex-e-Klemmenkästen in verschiedenen Größen und Höhen, Schutzart IP66
- Individuelle Bestückung nach Kundenanforderung
- Gehäuse mit unverlierbaren Deckelschrauben, bei Bedarf Flansche an den Gehäuseseiten möglich

MY R. STAHL 8146A



Die Klemmenkästen der Reihe 8146 von R. STAHL bestehen aus hochwertigem, glasfaserverstärktem Polyesterharz und sind ideal für den Einsatz in rauen Umgebungsbedingungen. Mit acht Grundgrößen mit verschiedenen Höhen sind sie vielseitig einsetzbar. Nach Kundenbedarf werden sie mit Reihenklemmen bis zu 300 mm² bestückt, optional sind auch Flansche an mehreren Gehäuseseiten möglich.

Technische Daten

Explosionsschutz

Geltungsbereich	Europäische Union (ATEX) IECEX United Kingdom
Einsatzbereich (Zonen)	1, 2, 21, 22
IECEX Bescheinigung Gas	IECEX PTB 06.0046
IECEX Gasexplosionsschutz	Ex eb IIC T6 / T5 Gb
IECEX Bescheinigung Staub	IECEX PTB 06.0046
IECEX Staubexplosionsschutz	Ex tb IIIC T80 °C / T95 °C Db
ATEX Bescheinigung Gas	PTB 01 ATEX 1016
ATEX Gasexplosionsschutz	⊕ II 2 G Ex eb IIC T6 / T5 Gb
ATEX Bescheinigung Staub	PTB 01 ATEX 1016
ATEX Staubexplosionsschutz	⊕ II 2 D Ex tb IIIC T80 °C / T95 °C Db
Bescheinigungen	ATEX (PTB), Brasilien (ULB), IECEX (PTB), Indien (PESO), Kanada / USA (UL), Kanada (UL), Korea (KGS), Taiwan (ITRI), USA (UL), Volksrepublik China (NEPSI)
Schiffszulassung	DNV
Konformitätserklärungen	ATEX (EUK), Volksrepublik China (CCC)
Explosionsschutz Hinweis	Produktkennzeichnung kann abweichend sein. Seriengeräte sind mit ATEX und IECEX gekennzeichnet.

Elektrische Daten

Bemessungsbetriebsspannung AC	0 ... 690 V
-------------------------------	-------------

Umgebungsbedingungen

Umgebungstemperatur	-60 °C ... +40 °C (T6) -60 °C ... +55 °C (T5)
Umgebungstemperatur	-76 °F ... +104 °F (T6) -76 °F ... +131 °F (T5)

Mechanische Daten

Schutzart IP (IEC 60529)	IP66
--------------------------	------

8146/1051 Art. Nr. 136690

Mechanische Daten

Gehäusematerial	Polyesterharz, glasfaserverstärkt
Gehäuse Farbe	dunkelgrau
Entflammbarkeit gemäß	IEC/EN 60695 UL 94 ASTM D635
Silikonfrei	Nein
Deckelstärke	2,8 mm
Deckelstärke Zoll	0,11 in
Wandstärke	2,8 mm
Wandstärke Zoll	0,11 in
Breite	170 mm
Breite Zoll	6,692 in
Höhe	170 mm
Höhe Zoll	6,692 in
Tiefe	91 mm
Tiefe Zoll	3,583 in
Gewicht	1 kg
Gewicht	2,2 lb

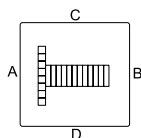
Montage / Installation

Deckelschraube 1 Anzugsdrehmoment	4,5 N · m
Deckelschraube 1 Anzugsdrehmoment lbf in	39,83 lbf in

Komponenten

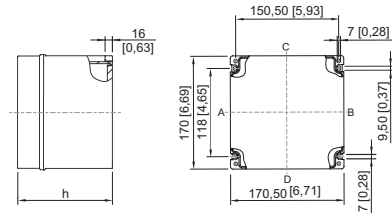
Flansche und Platten	ohne Flansch
Einführungen Einbaumöglichkeiten/Seite	ohne Bohrungen
Einführungen	keine
Tragschiene	35 x 133 mm (1x)
Tragschiene Zoll	1,38 x 5,24 " (1x)
Klemmen Typ 1	1 x Phoenix UT 2-Leiter 4 mm ² grau
PE Schiene	7 x 4 mm ² (1x)

Technische Zeichnung – Änderungen vorbehalten



8146/1051 Art. Nr. 136690

Maßzeichnung (alle Maße in mm [Zoll]) – Änderungen vorbehalten



8146/.05.
8146/.051: h = 91 mm [3,58 in]
8146/.052: h = 131 mm [5,16 in]

Ersatzteile

Messingplatte 2 mm für Flansche

Art. Nr.



für Flansch Größe 1 (68 x 128 mm)

136888

Messingplatte 2 mm für Gehäuse

Art. Nr.



für
8146/.051, 8146/.052 (Gehäuseseiten A / B)
8146/.S71 (Gehäuseseiten A / B)

136914

für
8146/.051, 8146/.052 (Gehäuseseiten C / D)
8146/.061, 8146/.062 (Gehäuseseiten A / B)
8146/.071, 8146/.072 (Gehäuseseiten A / B)

136921

Messingplatte 3 mm für Flansche

Art. Nr.



für Flansch Größe 1 (68 x 128 mm)

136201

Messingplatte 3 mm für Gehäuse

Art. Nr.

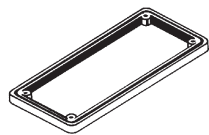


für
8146/.051, 8146/.052 (Gehäuseseiten A / B)
8146/.S71 (Gehäuseseiten A / B)

136240

Rahmen

Art. Nr.

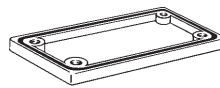


Größe 1, 68 x 128 mm

135974

Flansch

Art. Nr.



Größe 1: 68 x 128 mm, 5,8 mm dick

136032

Größe 1: 68 x 128 mm, 2,8 mm dick

135978

Änderungen der technischen Daten, Maße, Gewichte, Konstruktionen und der Liefermöglichkeiten bleiben vorbehalten. Die Abbildungen sind unverbindlich.