

8146/5051 Art. Nr. 136697



- Praktische Ex-e-Steuerkästen aus glasfaserverstärktem Polyesterharz
- Individuell bestückbar mit Befehlsgeräten, Leuchtmeldern, Leuchtdrucktastern, Steuerschaltern, Strommessern, Spannungsmessern
- Optional: Flansche, Deckelscharnier, Flanschgehäuse, Messingplatten, Kabel- und Leitungseinführungen aus Metall

MY R. STAHL 8146F



Die Steuerkästen der Reihe 8146 von R. STAHL sind in 8 Grundgrößen und unterschiedlichen Gehäusehöhen erhältlich und lassen sich zu größeren Einheiten kombinieren. Sie werden aus hochwertigem glasfaserverstärktem Polyesterharz gefertigt. Wir bestücken sie nach Kundenwunsch mit verschiedenen Komponenten, als Zubehör sind optional u. a. Flansche, Deckelscharniere oder Kabel- und Leitungseinführungen aus Metall erhältlich.

## Technische Daten

### Explosionsschutz

Geltungsbereich	Europäische Union (ATEX) IECEX
Einsatzbereich (Zonen)	1, 2, 21, 22
IECEX Bescheinigung Gas	IECEX PTB 06.0090
IECEX Gasexplosionsschutz	Ex eb IIC T6 ... T4 Gb
IECEX Bescheinigung Staub	IECEX PTB 06.0090
IECEX Staubexplosionsschutz	Ex tb IIIC T80 °C ... T130 °C Db
ATEX Bescheinigung Gas	PTB 01 ATEX 1024
ATEX Gasexplosionsschutz	⊕ II 2 G Ex eb IIC T6 ... T4 Gb
ATEX Bescheinigung Staub	PTB 01 ATEX 1024
ATEX Staubexplosionsschutz	⊕ II 2 D Ex tb IIIC T80 °C ... T130 °C Db
Bescheinigungen	ATEX (PTB), Brasilien (ULB), IECEX (PTB), Indien (PESO), Kanada (FM), Korea (KGS), Taiwan (ITRI), USA (FM), Volksrepublik China (NEPSI)
Hinweis	Produktkennzeichnung kann abweichend sein. Seriengeräte sind mit ATEX und IECEX gekennzeichnet.

### Elektrische Daten

Bemessungsbetriebsspannung AC	0 ... 1000 V
Bemessungsbetriebsstrom	0 – 630 A
Hinweis	Abhängig von den eingebauten Komponenten.

### Umgebungsbedingungen

Umgebungstemperatur	-60 °C ... +40 °C (T6) (T80 °C) -60 °C ... +55 °C (T5) (T95 °C) -60 °C ... +70 °C (T4) (T130 °C)
Umgebungstemperatur	-76°F ... +104°F (T6) (T80 °C) -76°F ... +131°F (T5) (T95 °C) -76°F ... +158°F (T4) (T130 °C)

8146/5051 Art. Nr. 136697

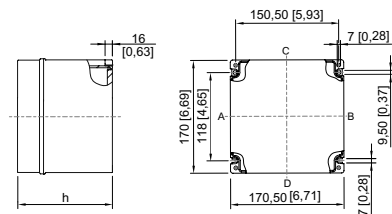
### Mechanische Daten

Schutzart IP (IEC 60529)	IP66
Gehäusematerial	Polyesterharz, glasfaserverstärkt
Gehäuse Farbe	dunkelgrau
Entflammbarkeit gemäß	IEC/EN 60695 UL 94 ASTM D635
Silikonfrei	Nein
Deckelbefestigung	mit unverlierbaren Schrauben
Deckelstärke	2,8 mm
Deckelstärke Zoll	0,11 in
Wandstärke	2,8 mm
Wandstärke Zoll	0,11 in
Breite	170 mm
Breite Zoll	6,692 in
Höhe	170 mm
Höhe Zoll	6,692 in
Tiefe	91 mm
Tiefe Zoll	3,583 in
Gewicht	860 g
Gewicht	1,9 lb

### Komponenten

Flansche und Platten	ohne Flansch
----------------------	--------------

### Maßzeichnung (alle Maße in mm [Zoll]) – Änderungen vorbehalten



8146/.05.  
8146/.051: h = 91 mm [3,58 in]  
8146/.052: h = 131 mm [5,16 in]

Änderungen der technischen Daten, Maße, Gewichte, Konstruktionen und der Liefermöglichkeiten bleiben vorbehalten. Die Abbildungen sind unverbindlich.