

8146/1093 Art. Nr. 136900



- Vielseitige Ex-e-Klemmenkästen in verschiedenen Größen und Höhen, Schutzart IP66
- Individuelle Bestückung nach Kundenanforderung
- Gehäuse mit unverlierbaren Deckelschrauben, bei Bedarf Flansche an den Gehäuseseiten möglich

MY R. STAHL 8146A



Die Klemmenkästen der Reihe 8146 von R. STAHL bestehen aus hochwertigem, glasfaserverstärktem Polyesterharz und sind ideal für den Einsatz in rauen Umgebungsbedingungen. Mit acht Grundgrößen mit verschiedenen Höhen sind sie vielseitig einsetzbar. Nach Kundenbedarf werden sie mit Reihenklemmen bis zu 300 mm² bestückt, optional sind auch Flansche an mehreren Gehäuseseiten möglich.

Technische Daten

Explosionsschutz

Geltungsbereich	Europäische Union (ATEX) IECEX United Kingdom
Einsatzbereich (Zonen)	1, 2, 21, 22
IECEX Bescheinigung Gas	IECEX PTB 06.0046
IECEX Gasexplosionsschutz	Ex eb IIC T6 ... T4 Gb
IECEX Bescheinigung Staub	IECEX PTB 06.0046
IECEX Staubexplosionsschutz	Ex tb IIIC T80 °C ... T130 °C Db
ATEX Bescheinigung Gas	PTB 01 ATEX 1016
ATEX Gasexplosionsschutz	⊕ II 2 G Ex eb IIC T6 ... T4 Gb
ATEX Bescheinigung Staub	PTB 01 ATEX 1016
ATEX Staubexplosionsschutz	⊕ II 2 D Ex tb IIIC T80 °C ... T130 °C Db
Bescheinigungen	ATEX (PTB), Brasilien (ULB), IECEX (PTB), Indien (PESO), Kanada / USA (UL), Kanada (UL), Korea (KGS), Taiwan (ITRI), USA (UL), Volksrepublik China (NEPSI)
Schiffszulassung	DNV
Konformitätserklärungen	ATEX (EUK), Volksrepublik China (CCC)
Explosionsschutz Hinweis	Produktkennzeichnung kann abweichend sein. Seriengeräte sind mit ATEX und IECEX gekennzeichnet.

Elektrische Daten

Bemessungsbetriebsspannung AC	0 ... 690 V
-------------------------------	-------------

Umgebungsbedingungen

Umgebungstemperatur	-60 °C ... +40 °C (T6) -60 °C ... +55 °C (T5) -60 °C ... +70 °C (T4)
Umgebungstemperatur	-76 °F ... +104 °F (T6) -76 °F ... +131 °F (T5) -76 °F ... +158 °F (T4)

8146/1093 Art. Nr. 136900

Mechanische Daten

Schutzart IP (IEC 60529)	IP66
Gehäusematerial	Polyesterharz, glasfaserverstärkt
Gehäuse Farbe	dunkelgrau
Entflammbarkeit gemäß	IEC/EN 60695 UL 94 ASTM D635
Silikonfrei	Nein
Deckelstärke	2,8 mm
Deckelstärke Zoll	0,11 in
Wandstärke	2,8 mm
Wandstärke Zoll	0,11 in
Breite	681,5 mm
Breite Zoll	26,831 in
Höhe	340,5 mm
Höhe Zoll	13,4060 in
Tiefe	150 mm
Tiefe Zoll	5,906 in
Gewicht	7.3 kg
Gewicht	16,09 lb

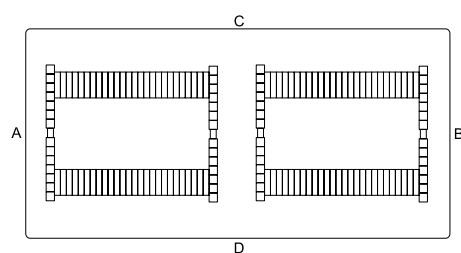
Montage / Installation

Deckelschraube 1 Anzugsdrehmoment	4,5 N · m
Deckelschraube 1 Anzugsdrehmoment lbf in	39,83 lbf in

Komponenten

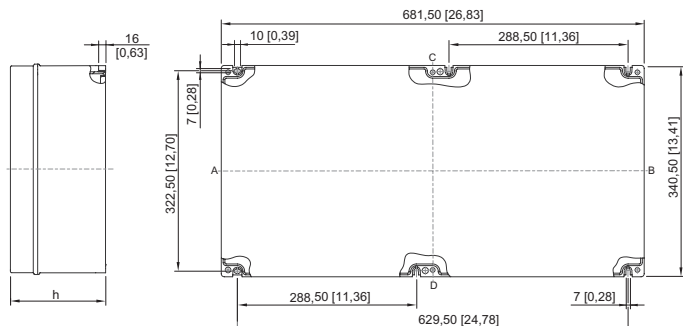
Flansche und Platten	ohne Flansch
Einführungen Einbaumöglichkeiten/Seite	ohne Bohrungen
Einführungen	keine
Tragschiene	35 x 637 mm (2x)
Tragschiene Zoll	1,38 x 25,08 " (2x)
Klemmen Typ 1	1 x Phoenix UT 2-Leiter 2,5 mm ² grau
PE Schiene	18 x 4 mm ² (2x)

Technische Zeichnung – Änderungen vorbehalten



8146/1093 Art. Nr. 136900

Maßzeichnung (alle Maße in mm [Zoll]) – Änderungen vorbehalten



8146/.09.
 8146/.091: h = 91 mm [3,58 in]
 8146/.092: h = 131 mm [5,16 in]
 8146/.093: h = 150 mm [5,91 in]
 8146/.095: h = 190 mm [7,48 in]

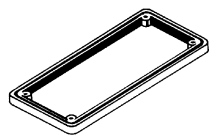
Ersatzteile

Flansch		Art. Nr.
	Größe 2: 126 x 266 mm, 2,8 mm dick	136045
	Größe 2: 126 x 266 mm, 5,8 mm dick	136083
Messingplatte 2 mm für Flansche		Art. Nr.
	für Flansch Größe 2 (126 x 266 mm)	136960
Messingplatte 2 mm für Gehäuse		Art. Nr.
	für 8146/.073 (Gehäuseseiten C / D) 8146/.083 (Gehäuseseiten A / B) 8146/.093 (Gehäuseseiten C1 / D1)	136977
	für 8146/.S73 (Gehäuseseiten C / D) 8146/.083 (Gehäuseseiten C / D) 8146/.093 (Gehäuseseiten A / B)	136979
Messingplatte 3 mm für Flansche		Art. Nr.
	für Flansch Größe 2 (126 x 266 mm)	136568
Messingplatte 3 mm für Gehäuse		Art. Nr.
	für 8146/.073 (Gehäuseseiten C / D) 8146/.083 (Gehäuseseiten A / B) 8146/.093 (Gehäuseseiten C1 / D1)	136621
	für 8146/.S73 (Gehäuseseiten C / D) 8146/.083 (Gehäuseseiten C / D) 8146/.093 (Gehäuseseiten A / B)	136626

8146/1093 Art. Nr. 136900

Rahmen

Art. Nr.



Größe 2,126 x 266 mm

136031

Änderungen der technischen Daten, Maße, Gewichte, Konstruktionen und der Liefermöglichkeiten bleiben vorbehalten. Die Abbildungen sind unverbindlich.