

8265/03-0000 Art. Nr. 143410



- 6 Gehäusegrundgrößen, optionale Schauscheiben, direkte und indirekte Leitungseinführung möglich
- Internationale Zulassung, großer Temperaturbereich, seewasserbeständiges Leichtmetall-Gehäuse
- Passende Anschlussraum-Gehäuse der Produktreihen 8146 / 8150 möglich

MY R. STAHL 8265A



Die Ex-d-Gehäuse der Reihe 8265 sind ideal für Motorsteuerungen, Steuerkästen und Klemmenkästen. Wir bestücken sie nach Kundenwunsch mit verschiedenen Komponenten, auch funkenden Betriebsmitteln. Die Leitungseinführung ist direkt und indirekt möglich. Die große Deckelöffnung vereinfacht Inbetriebnahme und Wartung. Einzelgehäuse eignen sich als Komponenten in Ex-e-Steuerungen. Optional, große Schauscheibe möglich.

Technische Daten

Explosionsschutz

Einsatzbereich (Zonen)	1, 2, 21, 22
IECEX Bescheinigung Gas	IECEX PTB 07.0027 U
IECEX Gasexplosionsschutz	Ex db eb IIC Gb
IECEX Bescheinigung Staub	IECEX PTB 07.0027 U
IECEX Staubexplosionsschutz	Ex tb IIIC Db
ATEX Bescheinigung Gas	PTB 06 ATEX 1023 U
ATEX Gasexplosionsschutz	Ⓔ II 2 G Ex db eb IIC Gb
ATEX Bescheinigung Staub	PTB 06 ATEX 1023 U
ATEX Staubexplosionsschutz	Ⓔ II 2 D Ex tb IIIC Db
Bescheinigungen	ATEX (PTB), Brasilien (ULB), IECEX (PTB), Taiwan (ITRI), Volksrepublik China (NEPSI)
Schiffszulassung	DNV
Konformitätserklärungen	Konformitätsbescheinigung (ATEX), Volksrepublik China (CCC)

Umgebungsbedingungen

Umgebungstemperatur	-50 °C ... +60 °C
Umgebungstemperatur	-58°F ... +140°F

Mechanische Daten

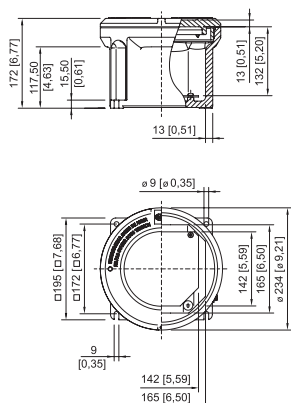
Schutzart (IP)	IP54
Hinweis zu Schutzart	IP66 mit O-Ring Silikon -60 °C ... +60 °C
Gehäusematerial	Aluminium, kupferfrei, seewasserbeständig
Gehäuse Farbe	ohne
Material Hinweis	Bei direktem Kontakt mit Seewasser wird eine Lackierung empfohlen.
Klemmenbereich max.	95 mm ²
Deckel	geschlossen
Bauform	ohne Einführung
Breite	195 mm
Breite Zoll	7,68 in

8265/03-0000 Art. Nr. 143410

Mechanische Daten

Höhe	172 mm
Höhe Zoll	6,77 in
Länge	195 mm
Länge Zoll	7,68 in
Durchmesser	234 mm
Gehäusegröße	3
Gewicht	6.58 kg
Gewicht	14,51 lb


Maßzeichnung (alle Maße in mm [Zoll]) – Änderungen vorbehalten



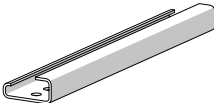
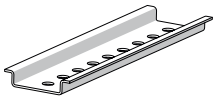
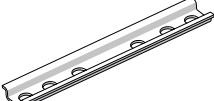
Gehäuse Größe 3 ohne Schauglas

Zubehör

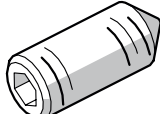
Deckel ohne Schauscheibe

		Art. Nr.
	Gehäuse: 8265/.3-0000	143470

Tragschiene

		Art. Nr.
	G32 Länge: 133 mm [5,24 in] für Gehäuse Größe 3	137939
	TS35 Länge: 133 mm [5,24 in] für Gehäuse Größe 3	137970
	TS15 Länge: 133 mm [5,24 in] für Gehäuse Größe 3	137902

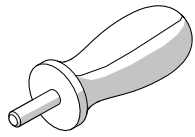
Gewindestift

		Art. Nr.
	M5x16-A2 mit Innensechskant und Spitze	110216

8265/03-0000 Art. Nr. 143410

Steckschlüssel

Art. Nr.



zum Öffnen des Gehäusedeckels für Größe 1, 2, 3, 4
2 Steckschlüssel werden benötigt

142059

Ersatzteile

Montageplatte

Art. Nr.

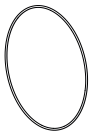


für Gehäuse Größe 3
M5 x 8 Schrauben sind nicht im Lieferumfang enthalten

143485

O-Ring

Art. Nr.



Silikon, für Gehäuse Größe 3

305500

Änderungen der technischen Daten, Maße, Gewichte, Konstruktionen und der Liefermöglichkeiten bleiben vorbehalten. Die Abbildungen sind unverbindlich.