

8006/4-007-00 Art. Nr. 169497



- Einsatzbar als Motor-, Haupt- und Lasttrennschalter, sowie als Steuerschalter
- Bemessungsbetriebsspannung bis 690 V AC und 220 V DC
- Verschiedene Schaltabwicklungen verfügbar

MY R. STAHL 8006B



Die Last- und Motorschalter der Reihe 8006/4 von R. STAHL verfügen über Trenneigenschaften und haben AC-3 und DC-23 Schaltvermögen. Sie eignen sich daher als Motorschalter oder Hauptschalter und können zusätzlich als Steuerschalter genutzt werden. Sie sind mit verschiedenen Schaltabwicklungen von 2-polig bis 12-polig verfügbar.

Technische Daten

Explosionsschutz

Einsatzbereich (Zonen)	1, 2
IECEX Bescheinigung Gas	IECEX PTB 06.0018U
IECEX Gasexplosionsschutz	Ex db eb IIC T6 Gb
ATEX Bescheinigung Gas	PTB 01 ATEX 1021 U
ATEX Bescheinigung Gas	PTB 01 ATEX 1021 U
ATEX Gasexplosionsschutz	Ex II 2 G Ex db eb IIC T6 Gb
Bescheinigung FMus	3044997
Bescheinigung cFM	3044997C
Bescheinigung cULus	20131017-E182378
Kennzeichnung ULus	Class I, Zone 1 AEx db eb IIC T6 Gb Class I, Div. 2, Groups A,B,C,D
Kennzeichnung cUL	Class I, Zone 1 Ex db eb IIC T6 Gb Class I, Div. 2, Groups A,B,C,D
Bescheinigungen	ATEX (PTB), Brasilien (ULB), IECEX (PTB), Kanada / USA (UL), Kanada (FM), Kanada (UL), USA (FM), USA (UL), Volksrepublik China (CQST)

Elektrische Daten

Bemessungsbetriebsspannung DC	220 V
Bemessungsbetriebsspannung AC UL	600 V
Bemessungsbetriebsstrom bei AC	690 V / 25 A 500 V / 32 A
Bemessungsbetriebsstrom bei DC	25 A
Bemessungsbetriebsstrom UL	25 A
Kurzschlussfestigkeit	20 kA
Kurzschlusschutz max.	35 A
Auslösecharakteristik	gG
Polzahl	2

8006/4-007-00 Art. Nr. 169497

Umgebungsbedingungen

Umgebungstemperatur	-50 °C ... +70 °C
Umgebungstemperatur (UL)	-60 °C ... +80 °C

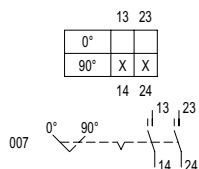
Mechanische Daten

Schutzart (IP)	IP00
Gehäusematerial	Epoxidharz
Kontaktmaterial	silber-zinnoxid
Sockel	ohne Anschluss
Anschlussquerschnitt	6 mm ²
Anschlussquerschnitt min.	1,5 mm ²
Anschlussquerschnitt eindrätig max.	6 mm ²
Anschlussquerschnitt feindrätig max.	6 mm ²
Anzahl der Schaltstellungen	2
Baugruppe für Schaltabwicklung	007
Kontakte	2 Schließer
Lebensdauer min.	2 x 10 ⁵ Schaltspiele
Detaillierte Polzahl	2 P
Gewicht	260 g
Gewicht	0,57 lb

Montage / Installation

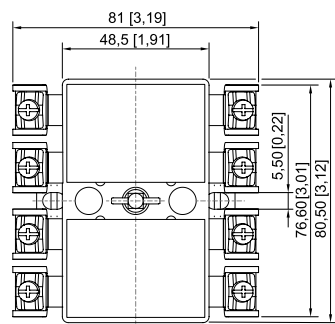
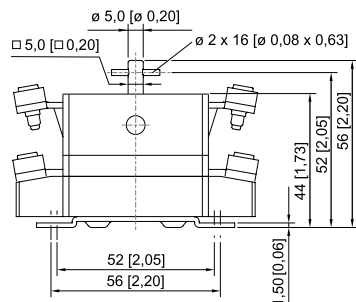
Anschlussart	Schraubklemme
Anschlussklemmen eindrätig max. USA	10 AWG

Technische Zeichnung – Änderungen vorbehalten



8006/4-007-00 Art. Nr. 169497

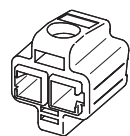
Maßzeichnung (alle Maße in mm [Zoll]) – Änderungen vorbehalten



Last- und Motorschalter Reihe 8006/4, 1-polig und 2-polig

Zubehör

IP20-Abdeckung



1 Stück
je Kontakt ist eine IP20-Abdeckung notwendig

Art. Nr.



204108

Ersatzteile

Drehgriff Maxi
BG736


Art. Nr.

8006/4-007-00 Art. Nr. 169497

	<p>8602C3-736-B-XXX-E08 Ø 64 mm Farbe Griff: Schwarz Farbe Schutzkragen: Schwarz Fronttafeleinbau -20 °C ... 60 °C Silikonfrei: Ja Abschließbarkeit (max. 3-fach) kann durch beiliegende Verschlusssteile selbst bestimmt werden. Abschließbare Griffposition: nicht festgelegt. In den unmontierten Baugruppen ist das Standardschild 0/OFF-I/ON und das lange Kuppelungsteil beigelegt. Andere Schilder müssen zusätzlich bestellt werden.</p>	<p>318417</p>
	<p>8602C3-736-S-XXX-E08 Ø 64 mm Farbe Griff: Schwarz Farbe Schutzkragen: Schwarz Fronttafeleinbau -60 °C ... 70 °C Silikonfrei: Nein Abschließbarkeit (max. 3-fach) kann durch beiliegende Verschlusssteile selbst bestimmt werden. Abschließbare Griffposition: nicht festgelegt. In den unmontierten Baugruppen ist das Standardschild 0/OFF-I/ON und das lange Kuppelungsteil beigelegt. Andere Schilder müssen zusätzlich bestellt werden.</p>	<p>318418</p>
<p>Drehgriff Maxi BG737</p>		<p>Art. Nr.</p>
	<p>8602C3-737-B-XXX-E08 Ø 64 mm Farbe Griff: Rot Farbe Schutzkragen: Gelb Fronttafeleinbau -20 °C ... 60 °C Silikonfrei: Ja Abschließbarkeit (max. 3-fach) kann durch beiliegende Verschlusssteile selbst bestimmt werden. Abschließbare Griffposition: nicht festgelegt. In den unmontierten Baugruppen ist das Standardschild 0/OFF-I/ON und das lange Kuppelungsteil beigelegt. Andere Schilder müssen zusätzlich bestellt werden.</p>	<p>318419</p>
	<p>8602C3-737-S-XXX-E08 Ø 64 mm Farbe Griff: Rot Farbe Schutzkragen: Gelb Fronttafeleinbau -60 °C ... 70 °C Silikonfrei: Nein Abschließbarkeit (max. 3-fach) kann durch beiliegende Verschlusssteile selbst bestimmt werden. Abschließbare Griffposition: nicht festgelegt. In den unmontierten Baugruppen ist das Standardschild 0/OFF-I/ON und das lange Kuppelungsteil beigelegt. Andere Schilder müssen zusätzlich bestellt werden.</p>	<p>318420</p>

8006/4-007-00 Art. Nr. 169497

Ex i Abdeckung

		Art. Nr.
	zum Anschluss eigensicherer Stromkreise (2 Stück)	213610

Schilder für Drehgriff Maxi BG736, BG737

		Art. Nr.
	Ø 58,5 0/OFF I/ON	274882
	Ø 58,5 0 BETRIEB I	263982
	Ø 58,5 0 I II	318507
	Ø 58,5 I 0 II	318502
	Ø 58,5 0/OFF • I/ON	318459

Änderungen der technischen Daten, Maße, Gewichte, Konstruktionen und der Liefermöglichkeiten bleiben vorbehalten. Die Abbildungen sind unverbindlich.