

8006/4-052-00 Art. Nr. 169518



- Einsatzbar als Motor-, Haupt- und Lasttrennschalter, sowie als Steuerschalter
- Bemessungsbetriebsspannung bis 690 V AC und 220 V DC
- Verschiedene Schaltabwicklungen verfügbar

MY R. STAHL 8006B



Die Last- und Motorschalter der Reihe 8006/4 von R. STAHL verfügen über Trenneigenschaften und haben AC-3 und DC-23 Schaltvermögen. Sie eignen sich daher als Motorschalter oder Hauptschalter und können zusätzlich als Steuerschalter genutzt werden. Sie sind mit verschiedenen Schaltabwicklungen von 2-polig bis 12-polig verfügbar.

### Technische Daten

#### Explosionsschutz

Einsatzbereich (Zonen)	1, 2
IECEX Bescheinigung Gas	IECEX PTB 06.0018U
IECEX Gasexplosionsschutz	Ex db eb IIC T6 Gb
ATEX Bescheinigung Gas	PTB 01 ATEX 1021 U
ATEX Bescheinigung Gas	PTB 01 ATEX 1021 U
ATEX Gasexplosionsschutz	II 2 G Ex db eb IIC T6 Gb
Bescheinigung FMus	3044997
Bescheinigung cFM	3044997C
Bescheinigung cULus	20131017-E182378
Kennzeichnung ULus	Class I, Zone 1 AEx db eb IIC T6 Gb Class I, Div. 2, Groups A,B,C,D
Kennzeichnung cUL	Class I, Zone 1 Ex db eb IIC T6 Gb Class I, Div. 2, Groups A,B,C,D
Bescheinigungen	ATEX (PTB), Brasilien (ULB), IECEX (PTB), Kanada / USA (UL), Kanada (FM), Kanada (UL), USA (FM), USA (UL), Volksrepublik China (CQST)

#### Elektrische Daten

Bemessungsbetriebsspannung DC	220 V
Bemessungsbetriebsspannung AC UL	600 V
Bemessungsbetriebsstrom bei AC	690 V / 25 A 500 V / 32 A
Bemessungsbetriebsstrom bei DC	25 A
Bemessungsbetriebsstrom UL	25 A
Kurzschlussfestigkeit	20 kA
Kurzschlusschutz max.	35 A
Auslösecharakteristik	gG
Polzahl	2

8006/4-052-00 Art. Nr. 169518

### Umgebungsbedingungen

Umgebungstemperatur	-50 °C ... +70 °C
Umgebungstemperatur (UL)	-60 °C ... +80 °C

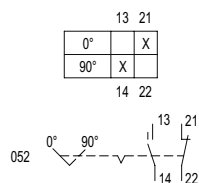
### Mechanische Daten

Schutzart (IP)	IP00
Gehäusematerial	Epoxidharz
Kontaktmaterial	silber-zinnoxid
Sockel	ohne Anschluss
Anschlussquerschnitt	6 mm <sup>2</sup>
Anschlussquerschnitt min.	1,5 mm <sup>2</sup>
Anschlussquerschnitt eindrätig max.	6 mm <sup>2</sup>
Anschlussquerschnitt feindrätig max.	6 mm <sup>2</sup>
Anzahl der Schaltstellungen	2
Baugruppe für Schaltabwicklung	052
Kontakte	1 Öffner + 1 Schließer
Lebensdauer min.	2 x 10 <sup>5</sup> Schaltspiele
Detaillierte Polzahl	2 P
Gewicht	260 g
Gewicht	0,57 lb

### Montage / Installation

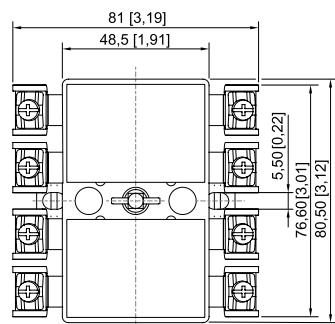
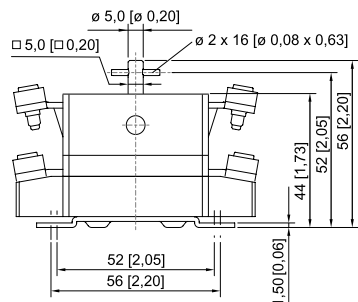
Anschlussart	Schraubklemme
Anschlussklemmen eindrätig max. USA	10 AWG

### Technische Zeichnung – Änderungen vorbehalten



8006/4-052-00 Art. Nr. 169518

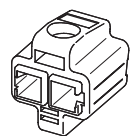
Maßzeichnung (alle Maße in mm [Zoll]) – Änderungen vorbehalten



Last- und Motorschalter Reihe 8006/4, 1-polig und 2-polig

### Zubehör

#### IP20-Abdeckung



1 Stück  
je Kontakt ist eine IP20-Abdeckung notwendig

Art. Nr.



204108

### Ersatzteile

Drehgriff Maxi  
BG736


Art. Nr.

8006/4-052-00 Art. Nr. 169518

	<p>8602C3-736-B-XXX-E08            Ø 64 mm            Farbe Griff: Schwarz            Farbe Schutzkragen: Schwarz            Fronttafeleinbau            -20 °C ... 60 °C            Silikonfrei: Ja            Abschließbarkeit (max. 3-fach) kann durch beiliegende Verschlusssteile selbst bestimmt werden.            Abschließbare Griffposition: nicht festgelegt.            In den unmontierten Baugruppen ist das Standardschild 0/OFF-I/ON und das lange Kuppelungsteil beigelegt.            Andere Schilder müssen zusätzlich bestellt werden.</p>	<p>318417</p>
	<p>8602C3-736-S-XXX-E08            Ø 64 mm            Farbe Griff: Schwarz            Farbe Schutzkragen: Schwarz            Fronttafeleinbau            -60 °C ... 70 °C            Silikonfrei: Nein            Abschließbarkeit (max. 3-fach) kann durch beiliegende Verschlusssteile selbst bestimmt werden.            Abschließbare Griffposition: nicht festgelegt.            In den unmontierten Baugruppen ist das Standardschild 0/OFF-I/ON und das lange Kuppelungsteil beigelegt.            Andere Schilder müssen zusätzlich bestellt werden.</p>	<p>318418</p>
<p><b>Drehgriff Maxi BG737</b></p>		<p><b>Art. Nr.</b></p>
	<p>8602C3-737-B-XXX-E08            Ø 64 mm            Farbe Griff: Rot            Farbe Schutzkragen: Gelb            Fronttafeleinbau            -20 °C ... 60 °C            Silikonfrei: Ja            Abschließbarkeit (max. 3-fach) kann durch beiliegende Verschlusssteile selbst bestimmt werden.            Abschließbare Griffposition: nicht festgelegt.            In den unmontierten Baugruppen ist das Standardschild 0/OFF-I/ON und das lange Kuppelungsteil beigelegt.            Andere Schilder müssen zusätzlich bestellt werden.</p>	<p>318419</p>
	<p>8602C3-737-S-XXX-E08            Ø 64 mm            Farbe Griff: Rot            Farbe Schutzkragen: Gelb            Fronttafeleinbau            -60 °C ... 70 °C            Silikonfrei: Nein            Abschließbarkeit (max. 3-fach) kann durch beiliegende Verschlusssteile selbst bestimmt werden.            Abschließbare Griffposition: nicht festgelegt.            In den unmontierten Baugruppen ist das Standardschild 0/OFF-I/ON und das lange Kuppelungsteil beigelegt.            Andere Schilder müssen zusätzlich bestellt werden.</p>	<p>318420</p>

8006/4-052-00 Art. Nr. 169518

### Ex i Abdeckung

		Art. Nr.
	zum Anschluss eigensicherer Stromkreise (2 Stück)	213610

### Schilder für Drehgriff Maxi BG736, BG737

		Art. Nr.
	Ø 58,5 0/OFF I/ON	274882
	Ø 58,5 0 BETRIEB I	263982
	Ø 58,5 0 I II	318507
	Ø 58,5 I 0 II	318502
	Ø 58,5 0/OFF • I/ON	318459

Änderungen der technischen Daten, Maße, Gewichte, Konstruktionen und der Liefermöglichkeiten bleiben vorbehalten. Die Abbildungen sind unverbindlich.