

8265/66-0000 Art. Nr. 202091



- 6 Gehäusegrundgrößen, optionale Schauscheiben
- Internationale Zulassung, großer Temperaturbereich, seewasserbeständiges Leichtmetall-Gehäuse
- Leergehäuse
- Kundenspezifische Einführungen auf Anfrage erhältlich
- Zur Verwendung in Class I, Div. 1 & 2

### MY R. STAHL 8265K



Die R. STAHL Ex d Gehäuse der Reihe 8265 sind explosionsgeschützte und staubexplosionsschutzgeschützte Leergehäuse mit weltweiter Zulassung. Die große Deckelöffnung ermöglicht einen leichten Zugang für die Montage und Wartung von Komponenten innerhalb des Gehäuses. Der Deckel ist auch mit einem Schauglas erhältlich. R. STAHL kann verschiedene Geräte in das Gehäuse einbauen, einschließlich lichtbogen- und funkenbildende Komponenten, je nach Kundenwunsch. Erkundigen Sie sich bei Ihrem R. STAHL-Vertreter, ob die von Ihnen gewünschte Ausrüstung in das Gehäuse eingebaut werden kann.

## Technische Daten

### Explosionsschutz

Einsatzbereich (Zonen)	1, 2, 21, 22
IECEX Bescheinigung Gas	IECEX PTB 07.0027 U
IECEX Gasexplosionsschutz	Ex db eb IIC Gb
IECEX Bescheinigung Staub	IECEX PTB 07.0027 U
IECEX Staubexplosionsschutz	Ex tb IIIC Db
ATEX Bescheinigung Gas	PTB 06 ATEX 1023 U
ATEX Gasexplosionsschutz	Ex II 2 G Ex db eb IIC Gb
ATEX Bescheinigung Staub	PTB 06 ATEX 1023 U
ATEX Staubexplosionsschutz	Ex II 2 D Ex tb IIIC Db
Bescheinigung ULus	E307783
Kennzeichnung ULus	Class I, Div. 1, Groups A,B,C,D Class II,III, Div. 1, E, F, G Class I, Zone 1, Group IIC Enclosure Type 3, 4, 4X
Bescheinigung cUL	E307783
Kennzeichnung cUL	Class I, Zone 1, Group IIC Class I, Div. 1, Groups A,B,C,D Class II,III, Div. 1, E, F, G Enclosure Type 3, 4, 4X
Kennzeichnung Hinweis	auch für die Installation in Class I, II & III, Div. 2
Bescheinigungen	ATEX (PTB), IECEX (PTB), Kanada / USA (UL), Kanada (UL), USA (UL)

### Umgebungsbedingungen

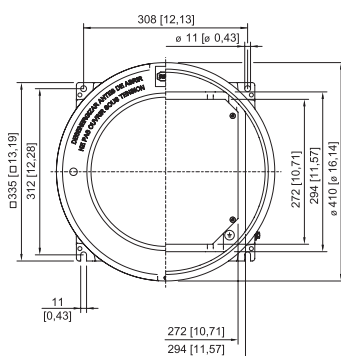
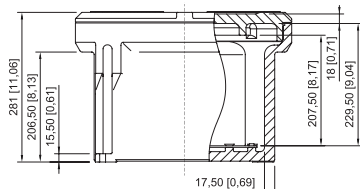
Umgebungstemperatur	-25 °C ... +50 °C
Umgebungstemperatur	-13°F ... +122°F

8265/66-0000 Art. Nr. 202091

### Mechanische Daten

Schutzart (IP)	IP54
Schutzart Hinweis	IP66 mit O-Ring Silikon
Gehäusetyp (NEMA250)	3, 4, 4X
Gehäusematerial	Aluminium, kupferfrei, seewasserbeständig
Gehäuse Farbe	ohne
Klemmenbereich max.	120 mm <sup>2</sup>
Deckel	geschlossen
Bauform	ohne Einführung
Breite	335 mm
Breite Zoll	13,19 in
Höhe	281 mm
Höhe Zoll	11,06 in
Länge	335 mm
Länge Zoll	13,19 in
Durchmesser	410 mm
Durchmesser Zoll	16,14 in
Gehäusegröße	6
Gewicht	61,35 lb

### Maßzeichnung (alle Maße in mm [Zoll]) – Änderungen vorbehalten



Gehäuse Größe 6 ohne Schauglas

### Zubehör

#### Deckel ohne Schauscheibe

Art. Nr.



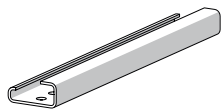
Gehäuse: 8265/6-0000

143476

8265/66-0000 Art. Nr. 202091

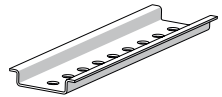
### Tragschiene

Art. Nr.



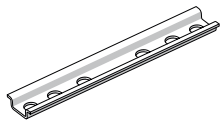
G32 Länge: 280 mm [11,02 in]  
für Gehäuse Größe 6

166450



TS35 Länge: 280 mm [11,02 in]  
für Gehäuse Größe 6

166449

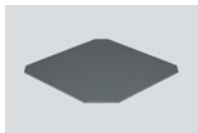


TS15 Länge: 280 mm [11,02 in]  
für Gehäuse Größe 6

166448

### Montageplatte

Art. Nr.

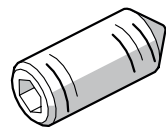


für Gehäuse Größe 6  
M5 x 8 Schrauben sind im Lieferumfang enthalten

316182

### Gewindestift

Art. Nr.



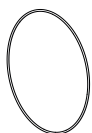
M5x16-A2 mit Innensechskant und Spitze

110216

### Ersatzteile

#### O-Ring

Art. Nr.



Silikon, für Gehäuse Größe 6

305633

Änderungen der technischen Daten, Maße, Gewichte, Konstruktionen und der Liefermöglichkeiten bleiben vorbehalten. Die Abbildungen sind unverbindlich.