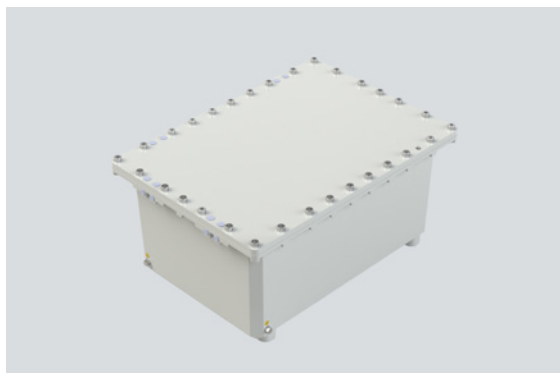


8250/0-0250-0150-092-420030 Art. Nr. 294281



- Kostengünstiges Gehäuse in Leichtbauweise, aus kupferfreiem Aluminium
- Geeignet für den Betrieb in Zonen 1, 2, 21 und 22
- Ex d und Ex tb zertifiziert
- Gasgruppe IIB+H2
- Schutzart IP65 oder IP66
- Nachrüstbare Scharniere
- Kundenspezifische Konfiguration der Bedienelemente, der Anzahl der Kabeleinführungen und der Kabelverschraubungstypen

MY R. STAHL 8250C



Die Gehäuserreihe 8250 bildet die ideale Basis für den Aufbau anwendungsspezifischer Konfigurationen von Motorsteuerungen, Steuerkästen, Klemmenkästen, Steuerungen und Verteilerkästen. Das Gehäuse ermöglicht den Einbau von elektrischen Bauteilen und Bedienelementen nach Kundenspezifikation.

Zur direkten Kabeleinführung in die Gehäuse können druckfeste Kabelverschraubungen in der Zündschutzart Ex d oder Gewindebohrungen für den Rohrleitungsanschluss eingesetzt werden.

Technische Daten

Explosionsschutz

Einsatzbereich (Zonen)	1, 2, 21, 22
IECEX Bescheinigung Gas	IECEX BVS 13.0067U
IECEX Gasexplosionsschutz	Ex db IIB / IIB+H2 Gb
IECEX Bescheinigung Staub	IECEX BVS 13.0067U
IECEX Staubexplosionsschutz	Ex tb IIIC Db
ATEX Bescheinigung Gas	BVS 13 ATEX E057U
ATEX Gasexplosionsschutz	Ex II 2 G Ex db IIB / IIB+H2 Gb
ATEX Bescheinigung Staub	BVS 13 ATEX E057U
ATEX Staubexplosionsschutz	Ex II 2 D Ex tb IIIC Db
Bescheinigungen	ATEX (BVS), IECEX (BVS)

Elektrische Daten

Bemessungsbetriebsspannung DC	11000 V
Bemessungsbetriebsspannung AC	11 kV
Bemessungsbetriebsstrom	1250 A

Umgebungsbedingungen

Umgebungstemperatur	-60 °C ... +70 °C (bei IIB) -60 °C ... +60 °C (bei IIB+H2)
Lagertemperatur	-60 °C ... +80 °C

Mechanische Daten

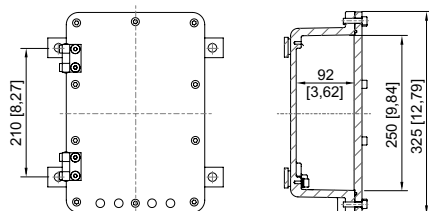
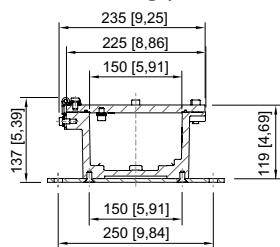
Schutzart (IP) (IEC 60529)	IP66 (mit O-ring) IP65 (ohne O-ring)
Gehäusematerial	Aluminiumgusslegierung BS 1490 Aluminium LM6
Gehäuse Farbe	lichtgrau (RAL 7035)
Gehäuse Farbe Hinweis	Weitere Farben auf Anfrage
Deckelmaterial	EN - AW6082

8250/0-0250-0150-092-420030 Art. Nr. 294281

Mechanische Daten

Deckel	Flachplatte
Deckelbefestigung	mit standard Schraube, Gemäß Auftrag
Breite	250 mm
Höhe	150 mm
Tiefe	92 mm
Einbauten	ohne
Gehäusegröße	1
Öffnungen Links (180°)	gemäß Auftrag
Öffnungen Oben (90°)	gemäß Auftrag
Öffnungen Rechts (0°)	gemäß Auftrag
Öffnungen Unten (270°)	gemäß Auftrag
Gewicht	8.2 kg
Gewicht	18,08 lb

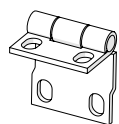
Maßzeichnung (alle Maße in mm [Zoll]) – Änderungen vorbehalten



Gehäusegröße 1

Zubehör

Scharnier

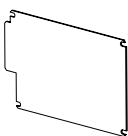


Scharnier für Reihe 8250

Art. Nr.

294285

Montageplatte

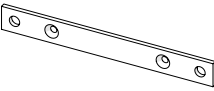


Montageplatte für Größe 1

Art. Nr.

305844

8250/0-0250-0150-092-420030 Art. Nr. 294281

Wandbefestigung		Art. Nr.
	Wandbefestigungsschiene für Größe 1	224231

Änderungen der technischen Daten, Maße, Gewichte, Konstruktionen und der Liefermöglichkeiten bleiben vorbehalten. Die Abbildungen sind unverbindlich.