

8265/01-0000 Art. Nr. 211112



- 6 Gehäusegrundgrößen, optionale Schauscheiben, direkte und indirekte Leitungseinführung möglich
- Internationale Zulassung, großer Temperaturbereich, seewasserbeständiges Leichtmetall-Gehäuse
- Passende Anschlussraum-Gehäuse der Produktreihen 8146 / 8150 möglich

MY R. STAHL 8265A



Die Ex-d-Gehäuse der Reihe 8265 sind ideal für Motorsteuerungen, Steuerkästen und Klemmenkästen. Wir bestücken sie nach Kundenwunsch mit verschiedenen Komponenten, auch funkenden Betriebsmitteln. Die Leitungseinführung ist direkt und indirekt möglich. Die große Deckelöffnung vereinfacht Inbetriebnahme und Wartung. Einzelgehäuse eignen sich als Komponenten in Ex-e-Steuerungen. Optional, große Schauscheibe möglich.

Technische Daten

Explosionsschutz

Einsatzbereich (Zonen)	1, 2, 21, 22
IECEX Bescheinigung Gas	IECEX PTB 07.0027 U
IECEX Gasexplosionsschutz	Ex db eb IIC Gb
IECEX Bescheinigung Staub	IECEX PTB 07.0027 U
IECEX Staubexplosionsschutz	Ex tb IIIC Db
ATEX Bescheinigung Gas	PTB 06 ATEX 1023 U
ATEX Gasexplosionsschutz	Ex II 2 G Ex db eb IIC Gb
ATEX Bescheinigung Staub	PTB 06 ATEX 1023 U
ATEX Staubexplosionsschutz	Ex II 2 D Ex tb IIIC Db
Bescheinigungen	ATEX (PTB), Brasilien (ULB), IECEX (PTB), Taiwan (ITRI), Volksrepublik China (NEPSI)
Konformitätserklärungen	Konformitätsbescheinigung (ATEX), Volksrepublik China (CCC)

Umgebungsbedingungen

Umgebungstemperatur	-50 °C ... +60 °C
Umgebungstemperatur	-58 °F ... +140 °F

Mechanische Daten

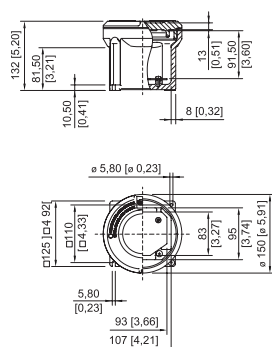
Schutzart (IP)	IP54
Hinweis zu Schutzart	IP66 mit O-Ring Silikon -60 °C ... +60 °C
Gehäusematerial	Aluminium, kupferfrei, seewasserbeständig
Gehäuse Farbe	ohne
Material Hinweis	Bei direktem Kontakt mit Seewasser wird eine Lackierung empfohlen.
Klemmenbereich max.	95 mm ²
Deckel	geschlossen
Bauform	ohne Einführung
Breite	125 mm
Breite Zoll	4,92 in
Höhe	132 mm

8265/01-0000 Art. Nr. 211112

Mechanische Daten

Höhe Zoll	5,2 in
Länge	125 mm
Länge Zoll	4,92 in
Durchmesser	150 mm
Durchmesser Zoll	5,91 in
Gehäusegröße	1
Gewicht	2.75 kg
Gewicht	6,06 lb

Maßzeichnung (alle Maße in mm [Zoll]) – Änderungen vorbehalten

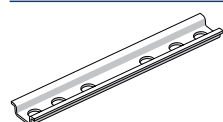


Gehäuse Größe 1 ohne Schauglas

Zubehör

Tragschiene

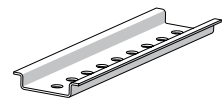
Art. Nr.



TS15 Länge: 90 mm [3,54 inch], diagonal

212338

für Gehäuse Größe 1



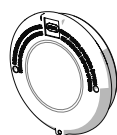
TS35 Länge: 90 mm [3,54 inch], diagonal

212339

für Gehäuse Größe 1

Deckel ohne Schauscheibe

Art. Nr.

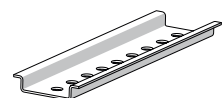


Gehäuse: 8265/.1-0000

208861

Tragschiene

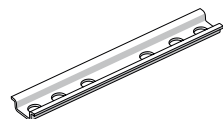
Art. Nr.



TS35 Länge: 80 mm [3,15 in]

212424

für Gehäuse Größe 1



TS15 Länge: 80 mm [3,15 in]

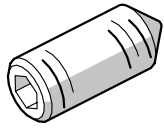
212425

für Gehäuse Größe 1

8265/01-0000 Art. Nr. 211112

Gewindestift

Art. Nr.

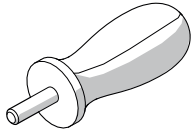


M5x16-A2 mit Innensechskant und Spitze

110216

Steckschlüssel

Art. Nr.



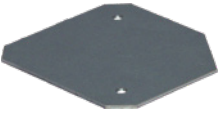
zum Öffnen des Gehäusedeckels für Größe 1, 2, 3, 4
2 Steckschlüssel werden benötigt

142059

Ersatzteile

Montageplatte

Art. Nr.

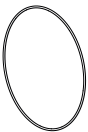


für Gehäuse Größe 1
M5 x 8 Schrauben sind nicht im Lieferumfang enthalten

208862

O-Ring

Art. Nr.



Silikon, für Gehäuse Größe 1

305498

Änderungen der technischen Daten, Maße, Gewichte, Konstruktionen und der Liefermöglichkeiten bleiben vorbehalten. Die Abbildungen sind unverbindlich.