

CMP-747-DA-T2-5 Art. Nr. 230107



- Ex-d- und Ex-e-Verschlussstopfen aus Metall
- Große Auswahl an Gewindearten und -größen
- Einsatztemperaturbereich -60°C ... +200°C
- Weltweit gekennzeichnet, IECEx, ATEX, cCSAus & UL

MY R. STAHL 747DA



Die metallischen Ex-d- und Ex-e-Verschlussstopfen der Reihe 747 mit Innensechskant und ohne überstehenden Kopf ermöglichen den temporären oder dauerhaften Verschluss unbenutzter Bohrungen. Hierfür steht eine große Auswahl unterschiedlicher Gewindegrößen und -arten zur Verfügung. Sie sind weltweit gemäß IECEx, ATEX, UL und cCSAus gekennzeichnet.

### Technische Daten

#### Explosionsschutz

Einsatzbereich (Zonen)	1, 2, 20, 21, 22
IECEX Bescheinigung Gas	IECEX CML 18.0177X
IECEX Gasexplosionsschutz	Ex db IIC Gb
IECEX Bescheinigung Staub	IECEX CML 18.0177X
IECEX Staubexplosionsschutz	Ex ta IIIC Da
IECEX Bescheinigung Schlagwetterschutz	IECEX CML 18.0177X
IECEX Schlagwetterschutz	Ex db I Mb
IECEX Schlagwetterschutz 2	Ex eb I Mb
ATEX Bescheinigung Gas	CML 18ATEX1320X
ATEX Gasexplosionsschutz	Ⓔ II 2 G Ex db IIC Gb
ATEX Bescheinigung Staub	CML 18ATEX1320X
ATEX Staubexplosionsschutz	Ⓔ II 1 D Ex ta IIIC Da
ATEX Bescheinigung Schlagwetterschutz	CML 18ATEX1320X
ATEX Schlagwetterschutz	Ⓔ I M2 Ex db I Mb
ATEX Schlagwetterschutz 2	Ⓔ I M2 Ex eb I Mb
Hinweis	Die Produktbescheinigungen und Zertifikate können auf der Homepage des Herstellers heruntergeladen werden ( <a href="http://www.cmp-products.com">www.cmp-products.com</a> )

#### Umgebungsbedingungen

Umgebungstemperatur	-60 °C ... +200 °C
---------------------	--------------------

#### Mechanische Daten

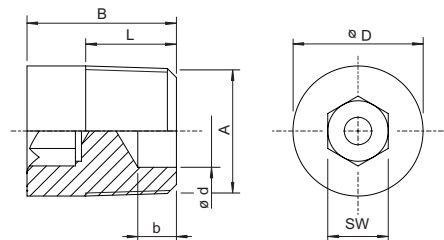
Schutzart (IP)	IP66
Werkstoff	Messing vernickelt
Silikonfrei	Ja
Antrieb	Innensechskant
Abmessung b	6,4 mm

CMP-747-DA-T2-5 Art. Nr. 230107

### Mechanische Daten

Abmessung d	18 mm
Außendurchmesser	26,9 mm
Gewindegröße	NPT3/4
Gewindelänge	20,2 mm
Gewindesteigung	1,8143
Schlagfestigkeit (IEC 62262)	IK10
Verpackungseinheit	1
Gewicht	125 g
Gewicht	0,28 lb

### Maßzeichnung (alle Maße in mm [Zoll]) – Änderungen vorbehalten



A = Gewindegröße  
B = Länge  
L = Gewindelänge  
d = Abmessung d  
b = Abmessung b  
D = Außendurchmesser  
SW = Schlüsselweite Innensechskant

Änderungen der technischen Daten, Maße, Gewichte, Konstruktionen und der Liefermöglichkeiten bleiben vorbehalten. Die Abbildungen sind unverbindlich.