

CMP-747-DA-T2-5 Art. Nr. 230107



- Ex-d- und Ex-e-Verschlussstopfen aus Metall
- Große Auswahl an Gewindearten und -größen
- Einsatztemperaturbereich -60°C ... +200°C
- Weltweit gekennzeichnet, IECEx, ATEX, cCSAus & UL

MY R. STAHL 747DA



Die metallischen Ex-d- und Ex-e-Verschlussstopfen der Reihe 747 mit Innensechskant und ohne überstehenden Kopf ermöglichen den temporären oder dauerhaften Verschluss unbenutzter Bohrungen. Hierfür steht eine große Auswahl unterschiedlicher Gewindegrößen und -arten zur Verfügung. Sie sind weltweit gemäß IECEx, ATEX, UL und cCSAus gekennzeichnet.

## Technische Daten

### Explosionsschutz

Einsatzbereich (Zonen)	1 2 20 21 22
IECEX Bescheinigung Gas	IECEX CML 18.0177X
IECEX Gasexplosionsschutz	Ex db IIC Gb
IECEX Bescheinigung Schlagwetterschutz	IECEX CML 18.0177X
IECEX Schlagwetterschutz	Ex db I Mb
IECEX Schlagwetterschutz 2	Ex eb I Mb
ATEX Bescheinigung Gas	CML 18ATEX1320X
ATEX Gasexplosionsschutz	⊕ II 2 G Ex db IIC Gb
ATEX Bescheinigung Schlagwetterschutz	CML 18ATEX1320X
ATEX Schlagwetterschutz	⊕ I M2 Ex db I Mb
ATEX Schlagwetterschutz 2	⊕ I M2 Ex eb I Mb
Hinweis	Die Produktbescheinigungen und Zertifikate können auf der Homepage des Herstellers heruntergeladen werden ( <a href="http://www.cmp-products.com">www.cmp-products.com</a> )

### Umgebungsbedingungen

Umgebungstemperatur	-60 °C ... +200 °C
---------------------	--------------------

### Mechanische Daten

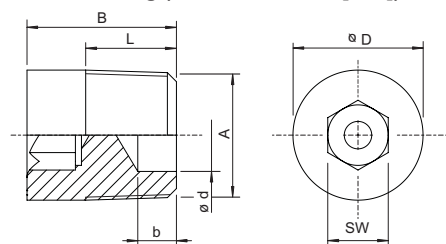
Schutzart (IP)	IP66
Werkstoff	Messing vernickelt
Silikonfrei	Ja
Antrieb	Innensechskant
Abmessung b	6,4 mm
Abmessung d	18 mm

CMP-747-DA-T2-5 Art. Nr. 230107

### Mechanische Daten

Außendurchmesser	26,9 mm
Gewindegröße	NPT3/4
Gewindelänge	20,2 mm
Gewindesteigung	1,8143
Schlagfestigkeit (IEC 62262)	IK10
Verpackungseinheit	1
Gewicht	125 g
Gewicht	0,28 lb

### Maßzeichnung (alle Maße in mm [Zoll]) – Änderungen vorbehalten



A = Gewindegröße  
B = Länge  
L = Gewindelänge  
d = Abmessung d  
b = Abmessung b  
D = Außendurchmesser  
SW = Schlüsselweite Innensechskant

Änderungen der technischen Daten, Maße, Gewichte, Konstruktionen und der Liefermöglichkeiten bleiben vorbehalten. Die Abbildungen sind unverbindlich.