

# Installationsmaterial und Zubehör

## Kabelverschraubung

ohne Reduzierdichteinsatz

8161/7-M16-0905 Art. Nr. 239171

STAHL



- Zur sicheren Kabeleinführung im Ex e- und Ex i-Bereich
- Einsetzbar im Temperaturbereich von -60 ... +75 °C, Schutzart IP68
- Als Ex e- und Ex i-Ausführung erhältlich, Ex i-Ausführung durch blaue Hutmutter gekennzeichnet
- Klemmbereiche von 1 ... 48 mm Kabeldurchmesser
- Ausführungen mit Mehrfachdichteinsätzen

MY R. STAHL 8161B



Die Kabel- und Leitungseinführungen der Reihen 8161/7 und 8161/8 von R. STAHL dienen zur sicheren Kabelzuführung in Ex e-Gehäuse. Sie eignen sich für Kabeldurchmesser von 1 ... 48 mm. Sie sind für Ex e- und Ex i-Stromkreise erhältlich, die Ex i-Ausführung ist durch eine blaue Hutmutter gekennzeichnet. In die Einführungen ist ein Verschlussstopfen für nicht benutzte Einführungen integrierbar.

### Technische Daten

#### Explosionsschutz

Ex-Ausführung	Ex e
Einsatzbereich (Zonen)	1 2 21 22
IECEX Bescheinigung Gas	IECEX PTB 14.0011 X
IECEX Gasexplosionsschutz	Ex eb IIC Gb
IECEX Bescheinigung Staub	IECEX PTB 14.0011 X
IECEX Staubexplosionsschutz	Ex tb IIIC Db
ATEX Bescheinigung Gas	PTB 14 ATEX 1008 X
ATEX Gasexplosionsschutz	⊕ II 2 G Ex eb IIC Gb
ATEX Bescheinigung Staub	PTB 14 ATEX 1008 X
ATEX Staubexplosionsschutz	⊕ II 2 D Ex tb IIIC Db
Bescheinigungen	ATEX (PTB), Brasilien (ULB), IECEX (PTB), Korea (KGS)
Konformitätserklärungen	ATEX (EUK)

#### Umgebungsbedingungen

Umgebungstemperatur	-40 °C ... +75 °C
Verwendung in Höhe	< 2000 m

#### Mechanische Daten

Zugentlastung	Nein
Schutzart (IP)	IP66
Schutzart Hinweis	IP68 bei 5 bar 30 min. (IP-Schutz nach IEC/EN 60529)
Dichtungsmaterial	EPDM Profildichtung
Material Dichtring	EPDM
Werkstoff	Polyamid
Werkstoff 2	glasfaserverstärkt

## Kabelverschraubung

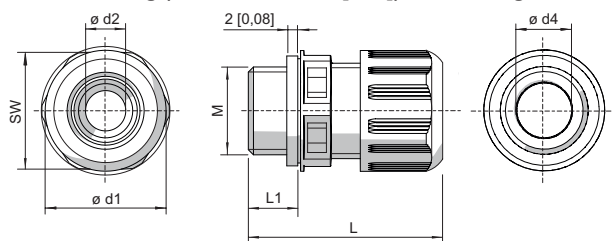
ohne Reduzierdichteinsatz

8161/7-M16-0905 Art. Nr. 239171

### Mechanische Daten

Silikonfrei	Ja
Selbstverlöschend	Ja
Flammwidrig	Ja
Halogenfrei	Ja
Oberflächenwiderstand	$\leq 10^{13} \Omega$
Klemmbereich	5 – 9 mm
Armierungsart	unarmierte Kabelarten
Klemmbereich	5 ... 9 mm
Gesamtlänge	31 ... 37 mm
Abmessung d1	22 mm
Abmessung d2	10,3 mm
Abmessung d4	9,3 mm
Eckmaß	22 mm
Schlüsselweite	20 mm
Gewindegröße	M16
Gewindelänge	9 mm
Gewindesteigung	1,5 mm
Schlagfestigkeit (IEC 60079)	4 J
Schlagfestigkeit	7 J
Schlagfestigkeit Hinweis	Einbau nur in Bereichen mit geringem Risiko mechanischer Beschädigung. Ansonsten Kabel- und Leitungseinführung vor mechanischen Beschädigungen schützen.
Farbe	schwarz
Losgröße	50
Gewicht	9 g
Gewicht	0,02 lb

### Maßzeichnung (alle Maße in mm [Zoll]) – Änderungen vorbehalten



M = Gewindegröße  
 SW = Schlüsselweite  
 L1 = Gewindelänge  
 L = Gesamtlänge

### Kabel- und Leitungseinführungen ohne Knickschutz

Gewindegröße		Gesamt- länge	Gesamt- länge (mit langem Gewinde)	Gewin- delän- ge	Gewin- delänge (langes Gewinde)	Klemmbere- ich	Klemm- bereich + Reduzier- dichtein- satz	Ab- mes- sung d1	Ab- mes- sung d2	Ab- mes- sung d4
M12	16,00 mm	29 ... 34 mm	35 ... 40 mm	9 mm	15 mm	3 - 6 mm	1 - 6 mm	18 mm	7,3 mm	6,3 mm
M16	20,00 mm	31 ... 37 mm	37 ... 43 mm	9 mm	15 mm	5 - 9 mm	2 - 9 mm	22 mm	10,3 mm	9,3 mm

# Installationsmaterial und Zubehör



## Kabelverschraubung

ohne Reduzierdichteinsatz

8161/7-M16-0905 Art. Nr. 239171

M20	24,00 mm	36 ... 43 mm	41 ... 48 mm	10 mm	15 mm	7 - 13 mm	4 - 13 mm	27 mm	13,3 mm	13,3 mm
M25	29,00 mm	38 ... 46 mm	43 ... 51 mm	10 mm	15 mm	10 - 17 mm	7 - 17 mm	32 mm	17,3 mm	17,3 mm
M32	36,00 mm	42 ... 50 mm	45 ... 53 mm	12 mm	15 mm	13 - 21 mm	9 - 21 mm	40 mm	21,3 mm	21,3 mm
M40	46,00 mm	52 ... 65 mm	58 ... 71 mm	12 mm	18 mm	17 - 28 mm	12 - 28 mm	51 mm	28,3 mm	30 mm
M50	55,00 mm	59 ... 72 mm	63 ... 76 mm	14 mm	18 mm	23 - 35 mm	16 - 35 mm	61 mm	35,3 mm	40 mm
M63	68,00 mm	64 ... 78 mm	67 ... 81 mm	15 mm	18 mm	34 - 48 mm	28 - 48 mm	75 mm	48,3 mm	53 mm

## Zubehör

### Gegenmutter, Kunststoff (-40 ... +75 °C)

Zum Befestigen der Leitungseinführungen in Durchgangsbohrungen

Art. Nr.



Material: Polyamid      Losgröße: 100  
Gewindegröße: M16

239461

### Gegenmutter, Messing vernickelt (-60 ... +75 °C)

Zum Befestigen der Leitungseinführungen in Durchgangsbohrungen

Art. Nr.



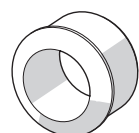
Material: Messing vernickelt      Losgröße: 100  
Gewindegröße: M16

241519

### Reduzierdichteinsatz (Standard), EPDM (-40 ... +75 °C)

Für Kabel- und Leitungseinführungen

Art. Nr.



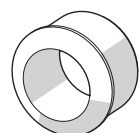
Anschlussgewinde: M16 x 1,5      Losgröße: 50  
Klemmbereich: 2 - 6 mm

239445

### Reduzierdichteinsatz, Silikon (-60 ... +75 °C)

Für Tieftemperatur

Art. Nr.



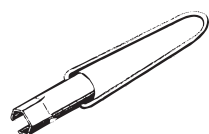
Anschlussgewinde: M16 x 1,5      Losgröße: 50  
Klemmbereich: 2 - 6 mm

239453

### Spezialschlüssel

Zum Festziehen der Kabel- und Leitungseinführungen bzw. der Hutmuttern

Art. Nr.



Gewindegröße: M16      Verpackungseinheit: 1

114207

# Installationsmaterial und Zubehör

## Kabelverschraubung

ohne Reduzierdichteinsatz

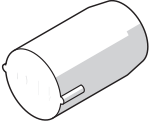
8161/7-M16-0905 Art. Nr. 239171



Stopfen (-60 ... +75 °C; abhängig von der verwendeten Kabel- und Leitungseinführung)

Zum Verschließen nicht benutzter Kabel- und Leitungseinführungen

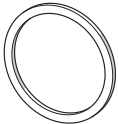
Werkstoff: Polyamid

			Art. Nr.
	Durchmesser: 6 mm	Losgröße: 50	240046
	Durchmesser: 8 mm	Losgröße: 50	240048

## Ersatzteile

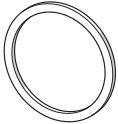
Flachdichtung (Standard), EPDM (-40 ... +75°C)

Ersatzdichtungen für Kabel- und Leitungseinführungen

			Art. Nr.
	Für Kabel- und Leitungseinführungen 8161/..-M16-09..	Losgröße: 100	222370
	Anschlussgewinde: M16		
	Für Kabel- und Leitungseinführungen 8161/..-M16-09...	Losgröße: 50	222363
	Anschlussgewinde: M16		

Flachdichtung Silikon (-60 ... +75°C)

Ersatzdichtungen für Tieftemperatur

			Art. Nr.
	Für Kabel- und Leitungseinführungen 8161/..-M16-09..	Losgröße: 100	240248
	Anschlussgewinde: M16		

Änderungen der technischen Daten, Maße, Gewichte, Konstruktionen und der Liefermöglichkeiten bleiben vorbehalten. Die Abbildungen sind unverbindlich.