

Mutter M25x1,5 EMUG 8161 Los100 Art. Nr. 239463



MY R. STAHL ACC1B

## Technische Daten

### Umgebungsbedingungen

Temperaturbereich -40 – 100 °C

### Mechanische Daten

Werkstoff inkl. Oberflächenbehandlung Polyamid

Bauart Sechskantmutter

Bauform ohne Fase

Schlüsselweite SW32

Höhe 6 mm

Gewindegröße M25

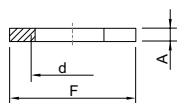
Gewindesteigung 1,5

Losgröße 100

Gewicht 3 g

Gewicht 0,01 lb

### Maßzeichnung (alle Maße in mm [Zoll]) – Änderungen vorbehalten



F = Schlüsselweite

d = Gewindegröße

A = Höhe

Änderungen der technischen Daten, Maße, Gewichte, Konstruktionen und der Liefermöglichkeiten bleiben vorbehalten. Die Abbildungen sind unverbindlich.