

Mutter M63x1,5 EMUG 8161 Los10 Art. Nr. 239467



MY R. STAHL ACC1B

Technische Daten

Umgebungsbedingungen

Temperaturbereich -40 – 100 °C

Mechanische Daten

Werkstoff inkl. Oberflächenbehandlung Polyamid

Bauart Sechskantmutter

Bauform ohne Fase

Schlüsselweite SW75

Höhe 7 mm

Gewindegröße M63

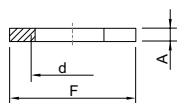
Gewindesteigung 1,5

Losgröße 10

Gewicht 18 g

Gewicht 0,04 lb

Maßzeichnung (alle Maße in mm [Zoll]) – Änderungen vorbehalten



F = Schlüsselweite
d = Gewindegröße
A = Höhe

Änderungen der technischen Daten, Maße, Gewichte, Konstruktionen und der Liefermöglichkeiten bleiben vorbehalten. Die Abbildungen sind unverbindlich.