

CMP-737-D-T1-M2-5 Art. Nr. 252999



- Ex-d- und Ex-e-Adapter aus Metall
- Große Auswahl an Gewindearten und -größen
- Einsatztemperaturbereich -60 ... +200 °C
- Weltweit zertifiziert nach IECEx, ATEX, UL und cCSAus

MY R. STAHL 737DB



Die metallischen Ex-d- und Ex-e-Adapter der Reihe 737 erlauben die Anpassung von Gewindegrößen und -arten. Hierfür steht eine große Auswahl unterschiedlicher Ausführungen zur Verfügung. Sie sind weltweit gemäß IECEx, ATEX, UL und cCSAus gekennzeichnet.

Technische Daten

Explosionsschutz

Einsatzbereich (Zonen)	1, 2, 20, 21, 22
IECEX Bescheinigung Gas	IECEX CML 18.0177X
IECEX Bescheinigung Gas 2	IECEX SIM 15.0002X
IECEX Gasexplosionsschutz	Ex eb IIC Gb
IECEX Bescheinigung Staub	IECEX CML 18.0177X
IECEX Staubexplosionsschutz	Ex ta IIIC Da
IECEX Bescheinigung Schlagwetterschutz	IECEX CML 18.0177X
IECEX Schlagwetterschutz	Ex db I Mb
IECEX Schlagwetterschutz 2	Ex eb I Mb
ATEX Bescheinigung Gas	CML 18ATEX1320X
ATEX Gasexplosionsschutz	Ex II 2 G Ex eb IIC Gb
ATEX Bescheinigung Staub	CML 18ATEX1320X
ATEX Staubexplosionsschutz	Ex II 1 D Ex ta IIIC Da
ATEX Bescheinigung Schlagwetterschutz	CML 18ATEX1320X
ATEX Schlagwetterschutz	Ex I M2 Ex db I Mb
ATEX Schlagwetterschutz 2	Ex I M2 Ex eb I Mb
Bescheinigung cCSA	1055233
CSA Bescheinigung Gas	1055233
Kennzeichnung ULus	Class I, Zone 1 AEx eb IIC T6 Class I, Div. 2, Groups A,B,C,D Class II, Div. 2, Groups F,G Class III, Div. 2
Kennzeichnung cUL	Class I, Zone 1 Ex eb IIC T6 Class I, Div. 2, Groups A,B,C,D Class II, Div. 2, Groups F,G
Hinweis	Die Produktbescheinigungen und Zertifikate können auf der Homepage des Herstellers heruntergeladen werden (www.cmp-products.com)

CMP-737-D-T1-M2-5 Art. Nr. 252999

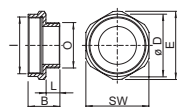
Umgebungsbedingungen

Umgebungstemperatur -60 °C ... +200 °C

Mechanische Daten

Ausführung	NPT / Metrisch
Schutzart (IP)	IP66
Schutzart Hinweis	IP67 & IP68 Montage gemäß den Vorgaben des Herstellers CMP. Die angegebenen Schutzarten werden nur erfüllt, wenn CMP-Installationszubehör verwendet wird.
Schutzart (IP) UL	IP66
Werkstoff	Messing vernickelt
Silikonfrei	Ja
Schlüsselweite	27 mm
Außendurchmesser	29,7 mm
Außengewinde	NPT1/2
Gewindegröße	NPT1/2
Gewindelänge	15,3 mm
Gewindesteigung	1,8143
Gewindesteigung 2	1,5
Innengewinde	M20
Überstandslänge	19,7 mm
Schlagfestigkeit (IEC 62262)	IK10
Verpackungseinheit	1
Gewicht	50 g
Gewicht	0,11 lb

Maßzeichnung (alle Maße in mm [Zoll]) – Änderungen vorbehalten



O = Außengewinde
I = Innengewinde
SW = Schlüsselweite
E = Eckmaß
B = Länge
L = Gewindelänge

Änderungen der technischen Daten, Maße, Gewichte, Konstruktionen und der Liefermöglichkeiten bleiben vorbehalten. Die Abbildungen sind unverbindlich.