

CMP-767-D-M4-5 Art. Nr. 253041



- Ex-d- und Ex-e-Verschlussstopfen aus Metall
- Große Auswahl an metrischen Gewindegrößen
- Einsatztemperaturbereich -60 °C ... +200 °C
- Weltweit gekennzeichnet, IECEx, ATEX, cCSAus & UL

MY R. STAHL 767DA



Die metallischen Ex-d- und Ex-e-Verschlussstopfen der Reihe 767 mit Flachrundkopf und Innensechskant ermöglichen den temporären oder dauerhaften Verschluss unbenutzter Bohrungen. Hierfür steht eine große Auswahl unterschiedlicher metrischer Gewindegrößen zur Verfügung. Sie sind weltweit gemäß IECEx, ATEX, UL und cCSAus gekennzeichnet.

Technische Daten

Explosionsschutz

Einsatzbereich (Zonen)	1, 2, 20, 21, 22
IECEx Bescheinigung Gas	IECEx SIM 15.0002X
IECEx Gasexplosionsschutz	Ex db IIC Gb
IECEx Bescheinigung Staub	IECEx CML 18.0177X
IECEx Staubexplosionsschutz	Ex ta IIIC Da
IECEx Bescheinigung Schlagwetterschutz	IECEx CML 18.0177X
IECEx Schlagwetterschutz	Ex db I Mb
IECEx Schlagwetterschutz 2	Ex eb I Mb
ATEX Bescheinigung Gas	CML 18ATEX1320X
ATEX Gasexplosionsschutz	⊕ II 2 G Ex db IIC Gb
ATEX Bescheinigung Staub	CML 18ATEX1320X
ATEX Staubexplosionsschutz	⊕ I 1 D Ex ta IIIC Da
ATEX Bescheinigung Schlagwetterschutz	CML 18ATEX1320X
ATEX Schlagwetterschutz	⊕ I M2 Ex db I Mb
ATEX Schlagwetterschutz 2	⊕ I M2 Ex eb I Mb
Hinweis	Die Produktbescheinigungen und Zertifikate können auf der Homepage des Herstellers heruntergeladen werden (www.cmp-products.com)

Umgebungsbedingungen

Umgebungstemperatur	-60 °C ... +200 °C
---------------------	--------------------

Mechanische Daten

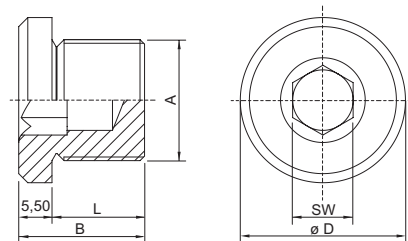
Schutzart (IP)	IP66
Schutzart Hinweis	IP67 & IP68 Montage gemäß den Vorgaben des Herstellers CMP
Schutzart (IP) UL	IP66
Werkstoff	Messing vernickelt
Silikonfrei	Ja

CMP-767-D-M4-5 Art. Nr. 253041

Mechanische Daten

Antrieb	Innensechskant
Eckmaß	36 mm
Höhe	5,5 mm
Außendurchmesser	36 mm
Gewindegröße	M32
Gewindelänge	15 mm
Gewindesteigung	1,5
Verpackungseinheit	1
Gewicht	110 g
Gewicht	0,24 lb

Maßzeichnung (alle Maße in mm [Zoll]) – Änderungen vorbehalten



A = Gewindegröße
B = Länge
L = Gewindelänge
D = Außendurchmesser
SW = Schlüsselweite

Änderungen der technischen Daten, Maße, Gewichte, Konstruktionen und der Liefermöglichkeiten bleiben vorbehalten. Die Abbildungen sind unverbindlich.