

CMP-767-D-M7-5 Art. Nr. 253044



- Ex-d- und Ex-e-Verschlussstopfen aus Metall
- Große Auswahl an metrischen Gewindegrößen
- Einsatztemperaturbereich -60 °C ... +200 °C
- Weltweit gekennzeichnet, IECEx, ATEX, cCSAus & UL

MY R. STAHL 767DA



Die metallischen Ex-d- und Ex-e-Verschlussstopfen der Reihe 767 mit Flachrundkopf und Innensechskant ermöglichen den temporären oder dauerhaften Verschluss unbenutzter Bohrungen. Hierfür steht eine große Auswahl unterschiedlicher metrischer Gewindegrößen zur Verfügung. Sie sind weltweit gemäß IECEx, ATEX, UL und cCSAus gekennzeichnet.

Technische Daten

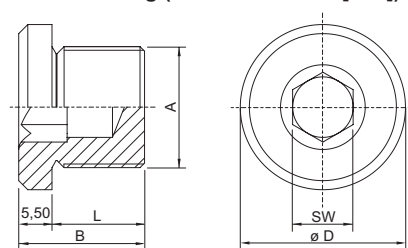
| Explosionsschutz | |
|--|--|
| Einsatzbereich (Zonen) | 1, 2, 20, 21, 22 |
| IECEX Bescheinigung Gas | IECEX SIM 15.0002X |
| IECEX Gasexplosionsschutz | Ex db IIC Gb |
| IECEX Bescheinigung Staub | IECEX CML 18.0177X |
| IECEX Staubexplosionsschutz | Ex ta IIIC Da |
| IECEX Bescheinigung Schlagwetterschutz | IECEX CML 18.0177X |
| IECEX Schlagwetterschutz | Ex db I Mb |
| IECEX Schlagwetterschutz 2 | Ex eb I Mb |
| ATEX Bescheinigung Gas | CML 18ATEX1320X |
| ATEX Gasexplosionsschutz | ⊕ II 2 G Ex db IIC Gb |
| ATEX Bescheinigung Staub | CML 18ATEX1320X |
| ATEX Staubexplosionsschutz | ⊕ I 1 D Ex ta IIIC Da |
| ATEX Bescheinigung Schlagwetterschutz | CML 18ATEX1320X |
| ATEX Schlagwetterschutz | ⊕ I M2 Ex db I Mb |
| ATEX Schlagwetterschutz 2 | ⊕ I M2 Ex eb I Mb |
| Hinweis | Die Produktbescheinigungen und Zertifikate können auf der Homepage des Herstellers heruntergeladen werden (www.cmp-products.com) |
| Umgebungsbedingungen | |
| Umgebungstemperatur | -60 °C ... +200 °C |
| Mechanische Daten | |
| Schutzart (IP) | IP66 |
| Schutzart Hinweis | IP67 & IP68 Montage gemäß den Vorgaben des Herstellers CMP |
| Schutzart (IP) UL | IP66 |
| Werkstoff | Messing vernickelt |
| Silikonfrei | Ja |

CMP-767-D-M7-5 Art. Nr. 253044

Mechanische Daten

| | |
|--------------------|----------------|
| Antrieb | Innensechskant |
| Eckmaß | 68 mm |
| Höhe | 5,5 mm |
| Außendurchmesser | 68 mm |
| Gewindegröße | M63 |
| Gewindelänge | 15 mm |
| Gewindesteigung | 1,5 |
| Verpackungseinheit | 1 |
| Gewicht | 500 g |
| Gewicht | 1,1 lb |

Maßzeichnung (alle Maße in mm [Zoll]) – Änderungen vorbehalten



A = Gewindegröße
B = Länge
L = Gewindelänge
D = Außendurchmesser
SW = Schlüsselweite

Änderungen der technischen Daten, Maße, Gewichte, Konstruktionen und der Liefermöglichkeiten bleiben vorbehalten. Die Abbildungen sind unverbindlich.