

6036/1212-053-0121-17 Art. Nr. 263762



- Schutzart IP66, IP68
- Zündschutzart Ex d
- Vibrationsfest, leicht, stabil (Schlagfestigkeit IK10) und wartungsfrei
- Aufgrund des sehr geringen Einschaltstroms viele Leuchten an einem Leitungsschutzschalter möglich

MY R. STAHL 6036A



Die kompakte LED-Rohrleuchte der Reihe 6036 ist ideal zur Allgemeinbeleuchtung und als Maschinenleuchte, auch an schwer zugänglichen Orten mit wenig Freiraum. Die energieeffiziente LED-Technik und die eigens entwickelte Elektronik sorgen für eine lange Lebensdauer (bis 100.000 Stunden).

Die robuste Konstruktion ermöglicht den Einsatz auch bei Extremtemperaturen zwischen -55 °C und +60 °C.

### Technische Daten

#### Explosionsschutz

|                                |   |
|--------------------------------|---|
| Einsatzbereich (Zonen)         | 1, 2, 21, 22                            |
| IECEX Bescheinigung Gas        | IECEX EPS 13.0027                       |
| IECEX Gasexplosionsschutz      | Ex db op is IIC T4 Gb                   |
| Sertifisering IECEX støv       | IECEX EPS 13.0027                       |
| IECEX Staubexplosionsschutz    | Ex tb IIIC T100 °C Db                   |
| ATEX Bescheinigung Gas         | EPS 13 ATEX 1 597                       |
| ATEX Gasexplosionsschutz       | Ex II 2 G Ex db op is IIC T4 Gb         |
| ATEX Bescheinigung Staub       | EPS 13 ATEX 1 597                       |
| ATEX Staubexplosionsschutz     | Ex II 2 D Ex tb IIIC T100 °C Db         |
| Bescheinigungen u. Zulassungen | ATEX<br>IECEX<br>ship approval (DNV GL) |
| Bescheinigungen                | ATEX (BVIS), IECEX (BVIS)               |

#### Elektrische Daten

|                               |             |
|-------------------------------|-------------|
| Bemessungsbetriebsspannung AC | 24 ... 48 V |
| Bemessungsbetriebsspannung DC | 24 ... 48 V |
| Frequenzbereich               | 50 – 60 Hz  |

#### Lichttechnische Daten

|                    |               |
|--------------------|---------------|
| Anzahl der Lampen  | 1             |
| Lampenleistung     | 16 W          |
| Leuchtmittel       | LED einreihig |
| Lichtfarbe         | blau          |
| Lichtverteilung    | mit Diffusor  |
| Leuchteneffizienz  | 27 lm/W       |
| Leuchtenlichtstrom | 338 lm        |

6036/1212-053-0121-17 Art. Nr. 263762

### Lichttechnische Daten

Hinweis Werte gelten bei  $T_a = +25\text{ °C}$

### Umgebungsbedingungen

Umgebungstemperatur -40 °C ... +70 °C

Lagertemperatur -40 °C ... +70 °C

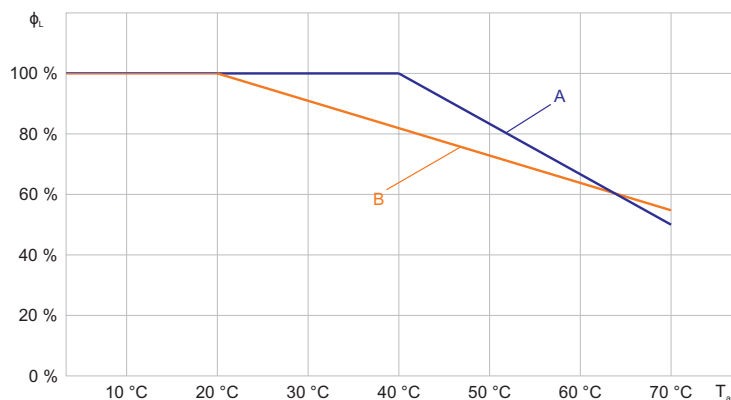
### Mechanische Daten

|                              |                             |
|------------------------------|-----------------------------|
| Ausführung                   | Größe 1                     |
| Schutzart (IP)               | IP66 / IP67                 |
| Schutzart IP (IEC 60598)     | IP66 / IP68 (10 m / 60 min) |
| Schutzklasse                 | II (schutzisoliert)         |
| Gehäusematerial              | Polycarbonat                |
| Silikonfreiheit              | Silikonfrei                 |
| Röhrenmaterial               | Polycarbonat                |
| Art der Anschlussleitung     | H07RN8-F 2x1,5 qmm          |
| Kabellänge                   | 2,5 m                       |
| Baugröße                     | 1                           |
| Breite                       | 54 mm                       |
| Höhe                         | 54 mm                       |
| Länge                        | 444 mm                      |
| Durchmesser                  | 54 mm                       |
| Schlagfestigkeit (IEC 62262) | IK10                        |
| Gewicht                      | 1 kg                        |
| Gewicht                      | 2,2 lb                      |

### Komponenten

|                |          |
|----------------|----------|
| Vorschaltgerät | LED, CSS |
| Schutzkorb     | Nein     |

### Technische Zeichnung – Änderungen vorbehalten



Lichtstromrückgang zur Umgebungstemperatur

A: Größe 1 (110 ... 240 V)

B: Größe 1 (24 ... 48 V)

6036/1212-053-0121-17 Art. Nr. 263762



Lichtstromrückgang zur Umgebungstemperatur

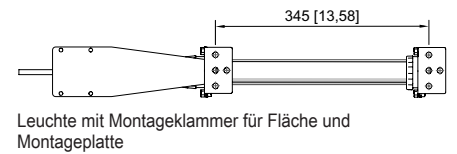
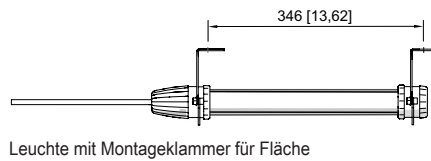
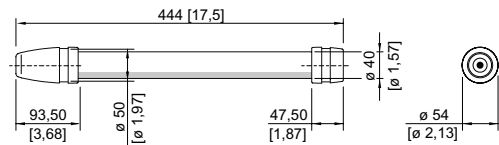
- A: Größe 2
- B: Größe 3
- C: Größe 4

### Lichtverteilungskurven



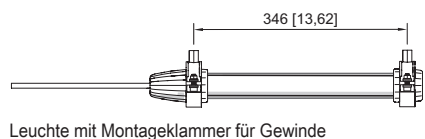
cd/klm 100%  
 — C0 - C180 — C90 - C270  
 mit Diffusor

### Maßzeichnung (alle Maße in mm [Zoll]) – Änderungen vorbehalten

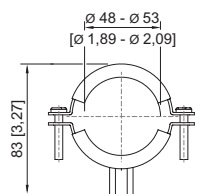
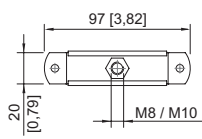


Baugröße 1

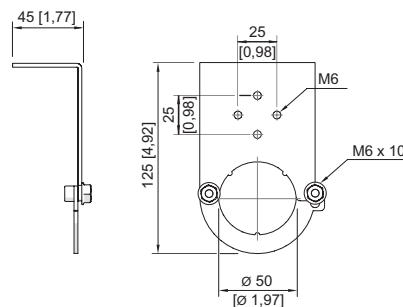
6036/1212-053-0121-17 Art. Nr. 263762



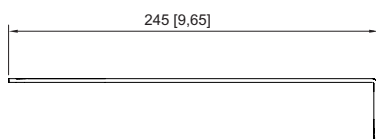
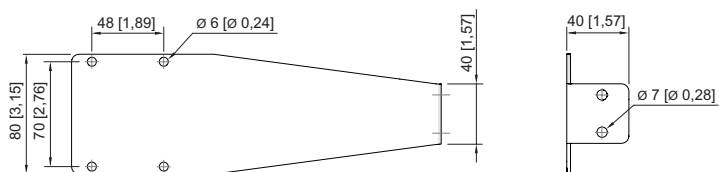
Leuchte mit Montageklammer für Gewinde



Montageklammer Gewinde



Montageklammer Fläche



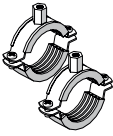
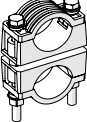
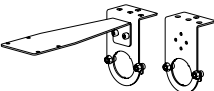
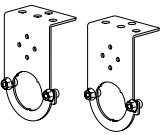



Montageplatte

## Zubehör

### Stecker

|  |  | Art. Nr. |
|--|--|----------|
|  | 8573/12-200 2-pol. Stecker, 20 ... 25 V, 50 / 60 Hz, 16 A                    | 243197   |
|  | 8573/12-210 2-pol. Stecker, 20 ... 25 V, DC, 16 A                            | 243203   |
|  | 8573/12-300 3-pol. Stecker, 20 ... 25 V, 50 / 60 Hz, 16 A                    | 243190   |
|  | 8573/12-312 3-pol. Stecker, 40 ... 50 V, 50 / 60 Hz, 16 A                    | 243195   |
|  | 8570/12-304-S-XX-X-XX-XXX 3-pol. Stecker, 100 ... 130 V AC, 50 / 60 Hz, 16 A | 272896   |
|  | 8570/12-306-S-XX-X-XX-XXX 3-pol. Stecker, 200 ... 250 V AC, 50 / 60 Hz, 16 A | 272898   |

6036/1212-053-0121-17 Art. Nr. 263762

| <b>Montageklammer</b>  |  | <b>Art. Nr.</b> |
|--|--|-----------------|
|    | Montageklammer aus verzinktem Stahlblech zum Aufschrauben auf Gewinde M8 oder M10 (2 Stück)  | 227256          |
|  | Montageklammer aus Edelstahl V4A zum Aufschrauben auf Gewinde M8 oder M10 (2 Stück)  | 227257          |
|    | Doppelte Montageklammer aus Kunststoff zur Montage an Rohren mit einem Durchmesser von 45 ... 55 mm (Schrauben und Muttern aus rostfreiem Stahl V2A) (2 Stück) | 254932          |
|    | Set aus Montageplatte Art. Nr. 254494 und Montageklammer Art. Nr. 252940   | 248100          |
|    | Montageklammer aus Edelstahl V4A zum Befestigen an Flächen (2 Stück)   | 252940          |
|   | Montageklammer aus verzinktem Stahlblech (2 Stück); für Baugröße 1   | 120535          |
|  | Montageplatte aus Edelstahl V4A für Klemmenkasten Ex e Reihe 8010 (z.B. Art. Nr. 130724) zum Befestigen an Montageklammer Art. Nr. 252940                      | 254494          |
| <b>Magnetmontageklammer</b>  |  | <b>Art. Nr.</b> |
|  | Montageklammer aus verzinktem Stahlblech mit Magnetfuß (2 Stück); für Baugröße 1   | 120536          |

Änderungen der technischen Daten, Maße, Gewichte, Konstruktionen und der Liefermöglichkeiten bleiben vorbehalten. Die Abbildungen sind unverbindlich.