

Befehls- und Meldegeräte

LED-Leuchtdrucktaster für Schalttafeleinbau



8018/3113-al-6 Art. Nr. 269788



- Zum Einbau in Gehäusewände, Gerätedeckel, Schalttafeln oder Steuerschränke
- Einlochbefestigung Ø 30 mm
- Vorteilhafte LED-Technik: extrem hohe Lebensdauer, hohe Leuchtdichte, geringe Wärmeentwicklung
- Zuverlässiger Explosionsschutz durch druckfest gekapselte Kontakt- und Leuchtelemente

MY R. STAHL 8018B



Die LED-Leuchtdrucktaster der Reihe 8018 von R. STAHL schalten Last-, Steuer- und Signalstromkreise und signalisieren Befehlszustände durch ein Lichtsignal, dessen Farbe Sie über den mitgelieferten Farbfilter bestimmen: Rot, Gelb, Grün, Blau oder Weiß. Die langlebigen LEDs sorgen für eine hohe Leuchtdichte und geringe Wärmeentwicklung. Die Taster werden mit Anschlussleitung geliefert.

Technische Daten

Explosionsschutz

Geltungsbereich	Europäische Union (ATEX) IECEX CCC
Einsatzbereich (Zonen)	1, 2, 21, 22
IECEX Bescheinigung Gas	IECEX PTB 07.0011X
IECEX Gasexplosionsschutz	Ex db mb IIC T6 Gb
IECEX Bescheinigung Staub	IECEX PTB 07.0011 X
IECEX Staubexplosionsschutz	Ex tb IIIC T80 °C Db
ATEX Bescheinigung Gas	PTB 02 ATEX 2129 X
ATEX Gasexplosionsschutz	⊕ II 2 G Ex db mb IIC T6 Gb
ATEX Bescheinigung Staub	PTB 02 ATEX 2129 X
ATEX Staubexplosionsschutz	⊕ II 2 D Ex tb IIIC T80 °C Db
Bescheinigungen	ATEX (PTB), IECEX (PTB), Volksrepublik China (CQST)
Konformitätserklärungen	ATEX (EUK), Volksrepublik China (CCC)
Hinweis	Produktkennzeichnung kann abweichend sein. Seriengeräte sind mit ATEX und IECEX gekennzeichnet.

Elektrische Daten

Bemessungsbetriebsspannung AC	270 V
Bemessungsbetriebsspannung Leuchtmelderteil	12(-10%) ... 254(+6%) V AC/DC
Frequenz	0 ... 60 Hz
Bemessungsbetriebsstrom Leuchtmelderteil	0,014 A bei 24 V DC
Bemessungsbetriebsleistung	1 W
Elektrische Lebensdauer	10 ⁵ Leuchtstunden
Schaltleistung AC-12	270 V / 6 A / max. 3000 VA
Schaltleistung AC-15	270 V / 6 A / max. 1250 VA

Befehls- und Meldegeräte

LED-Leuchtdrucktaster für Schalttafeleinbau



8018/3113-al-6 Art. Nr. 269788

Elektrische Daten

Schaltleistung DC-13 110 V / 1 A / max. 110 W

Lichttechnische Daten

Leuchtmittel LED weiß

Leuchtfarbe
weiß
rot
grün
blau
gelb

Umgebungsbedingungen

Umgebungstemperatur -30 °C ... +60 °C

Umgebungstemperatur -22 °F ... +140 °F

Mechanische Daten

Schutzart (IP) (IEC 60529) IP65

Gehäusematerial Polyamid

Kontaktmaterial Silber-Nickel

Silikonfrei Ja

Leitungslänge 6 m

Leitungslänge Zoll 236 in

Einbautiefe 104,5 mm

Einbautiefe Zoll 4,11 in

Kontakte 1 Öffner + 1 Schließer

Lebensdauer min. 10⁶ Schaltspiele

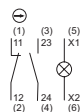
Gewicht 740 g

Gewicht 1,63 lb

Montage / Installation

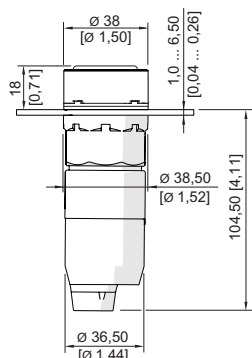
Anschluss Leitung H05 6 x 0.75 mm²

Technische Zeichnung – Änderungen vorbehalten

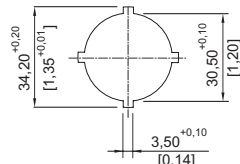


Schaltbild 8018/3.13
Zahlen in Klammern entsprechend
Aderkennzeichnung

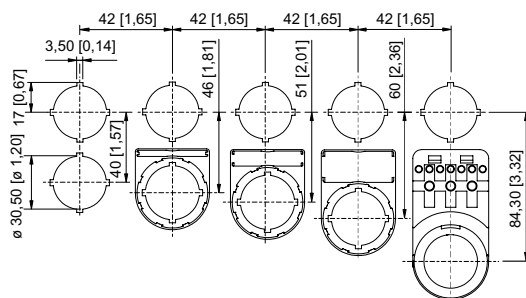
Maßzeichnung (alle Maße in mm [Zoll]) – Änderungen vorbehalten



LED-Leuchtdrucktaster



Stanzbild





8018/3113-al-6 Art. Nr. 269788


Zubehör

Betätigungsvorsatz		Art. Nr.
	für Leuchtdrucktaster (tastend)	155163

Ersatzteile

Farbfilter		Art. Nr.
	Farbfilter für Leuchtdrucktaster 8018, alle Farben	155461

Verschlussstück		Art. Nr.
	8602C3-733-B zum Verschließen unbenutzter Deckelbohrungen Ø 30,5 mm, NBR	244306
	8602C3-733-S zum Verschließen unbenutzter Deckelbohrungen Ø 30,5 mm, Silikon	244307

Farbfilter		Art. Nr.
	für Leuchtdrucktaster weiß	155877
	für Leuchtdrucktaster rot	155882
	für Leuchtdrucktaster gelb	155885
	für Leuchtdrucktaster grün	155888
	für Leuchtdrucktaster blau	155891

Änderungen der technischen Daten, Maße, Gewichte, Konstruktionen und der Liefermöglichkeiten bleiben vorbehalten. Die Abbildungen sind unverbindlich.