

Befehls- und Meldegeräte

LED-Leuchtdrucktaster für Schalttafeleinbau



8018/3123-al-6 Art. Nr. 269789



- Zum Einbau in Gehäusewände, Gerätedeckel, Schalttafeln oder Steuerschränke
- Einlochbefestigung Ø 30 mm
- Vorteilhafte LED-Technik: extrem hohe Lebensdauer, hohe Leuchtdichte, geringe Wärmeentwicklung
- Zuverlässiger Explosionsschutz durch druckfest gekapselte Kontakt- und Leuchtelemente

MY R. STAHL 8018B



Die LED-Leuchtdrucktaster der Reihe 8018 von R. STAHL schalten Last-, Steuer- und Signalstromkreise und signalisieren Befehlszustände durch ein Lichtsignal, dessen Farbe Sie über den mitgelieferten Farbfilter bestimmen: Rot, Gelb, Grün, Blau oder Weiß. Die langlebigen LEDs sorgen für eine hohe Leuchtdichte und geringe Wärmeentwicklung. Die Taster werden mit Anschlussleitung geliefert.

Technische Daten

Explosionsschutz

Geltungsbereich	Europäische Union (ATEX) IECEX CCC
Einsatzbereich (Zonen)	1, 2, 21, 22
IECEX Bescheinigung Gas	IECEX PTB 07.0011X
IECEX Gasexplosionsschutz	Ex db mb IIC T6 Gb
IECEX Bescheinigung Staub	IECEX PTB 07.0011 X
IECEX Staubexplosionsschutz	Ex tb IIIC T80 °C Db
ATEX Bescheinigung Gas	PTB 02 ATEX 2129 X
ATEX Gasexplosionsschutz	⊕ II 2 G Ex db mb IIC T6 Gb
ATEX Bescheinigung Staub	PTB 02 ATEX 2129 X
ATEX Staubexplosionsschutz	⊕ II 2 D Ex tb IIIC T80 °C Db
Bescheinigungen	ATEX (PTB), IECEX (PTB), Volksrepublik China (CQST)
Konformitätserklärungen	ATEX (EUK), Volksrepublik China (CCC)
Hinweis	Produktkennzeichnung kann abweichend sein. Seriengeräte sind mit ATEX und IECEX gekennzeichnet.

Elektrische Daten

Bemessungsbetriebsspannung AC	270 V
Bemessungsbetriebsspannung Leuchtmelderteil	12(-10%) ... 254(+6%) V AC/DC
Frequenz	0 ... 60 Hz
Bemessungsbetriebsstrom Leuchtmelderteil	0,014 A bei 24 V DC
Bemessungsbetriebsleistung	1 W
Elektrische Lebensdauer	10 ⁵ Leuchtstunden
Schaltleistung AC-12	270 V / 6 A / max. 3000 VA
Schaltleistung AC-15	270 V / 6 A / max. 1250 VA

Befehls- und Meldegeräte

LED-Leuchtdrucktaster für Schalttafeleinbau



8018/3123-al-6 Art. Nr. 269789

Elektrische Daten

Schaltleistung DC-13 110 V / 1 A / max. 110 W

Lichttechnische Daten

Leuchtmittel LED weiß

Leuchtfarbe
blau
grün
rot
weiß
gelb

Umgebungsbedingungen

Umgebungstemperatur -30 °C ... +60 °C

Umgebungstemperatur -22 °F ... +140 °F

Mechanische Daten

Schutzart (IP) (IEC 60529) IP65

Gehäusematerial Polyamid

Kontaktmaterial Silber-Nickel

Silikonfrei Ja

Leitungslänge 6 m

Leitungslänge Zoll 236 in

Einbautiefe 104,5 mm

Einbautiefe Zoll 4,11 in

Kontakte 2 Öffner

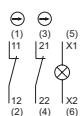
Lebensdauer min. 10⁶ Schaltspiele

Gewicht 1,63 lb

Montage / Installation

Anschluss Leitung H05 6 x 0.75 mm²

Technische Zeichnung – Änderungen vorbehalten

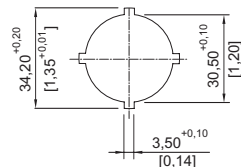
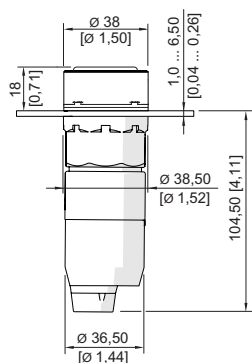


Schaltbild 8018/3.23

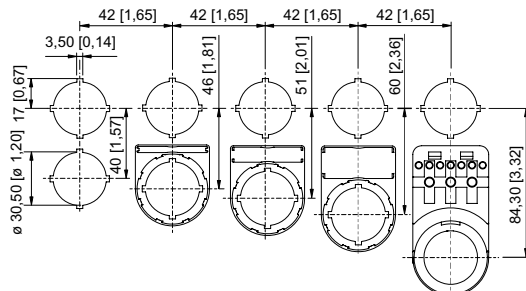
Zahlen in Klammern entsprechend

Aderkennzeichnung

Maßzeichnung (alle Maße in mm [Zoll]) – Änderungen vorbehalten



Stanzbild



LED-Leuchtdrucktaster

Zubehör

Befehls- und Meldegeräte

LED-Leuchtdrucktaster für Schalttafeleinbau



8018/3123-al-6 Art. Nr. 269789

Betätigungsvorsatz

Art. Nr.



für Leuchtdrucktaster (tastend)

155163

Ersatzteile

Farbfilter

Art. Nr.



Farbfilter für Leuchtdrucktaster 8018, alle Farben

155461

Verschlussstück

Art. Nr.



8602C3-733-B
zum Verschließen unbenutzter Deckelbohrungen Ø 30,5 mm, NBR

244306

8602C3-733-S
zum Verschließen unbenutzter Deckelbohrungen Ø 30,5 mm, Silikon

244307

Farbfilter

Art. Nr.



für Leuchtdrucktaster weiß

155877

für Leuchtdrucktaster rot

155882

für Leuchtdrucktaster gelb

155885

für Leuchtdrucktaster grün

155888

für Leuchtdrucktaster blau

155891

Änderungen der technischen Daten, Maße, Gewichte, Konstruktionen und der Liefermöglichkeiten bleiben vorbehalten. Die Abbildungen sind unverbindlich.