

# Beleuchtung

## Sicherheitsleuchte mit LED

GRP

6409/4148-5101-162-1110-11-850011 Art. Nr. 271004



- Modernste LED- Technologie mit hoher Lichtausbeute und langer Lebensdauer
- Extrem hohe Leuchteneffizienz
- Umstellbar von 1,5 h auf 3,0 h Bemessungsbetriebsdauer
- Leuchtenlichtstrom nach 100.000 h noch 90 % des Anfangslichtstroms
- Optional mit DALI zum Steuern und Überwachen der Leuchte
- Automatischer wöchentlicher Funktionstest und jährlicher Bemessungsbetriebsdauertest

MY R. STAHL 6409C



Die Sicherheitsleuchte mit LED der Reihe 6409/4 mit integrierter Batterie kann in Bereitschaftsschaltung, Dauerschaltung oder in schaltbarer Bereitschaftsschaltung installiert werden. Ein wöchentlicher Funktionstest und ein jährlicher Bemessungsbetriebsdauertest wird automatisch durchgeführt. Die Ergebnisse werden durch eine Anzeige-LED signalisiert.

### Technische Daten

#### Explosionsschutz

Ex-Ausführung	Ja
Einsatzbereich (Zonen)	2, 21, 22
IECEX Bescheinigung Gas	IECEX IBE 16.0047
IECEX Bescheinigung Gas	IECEX IBE 16.0047
IECEX Gasexplosionsschutz	Ex db ec IIC T4 Gc
IECEX Bescheinigung Staub	IECEX IBE 16.0047
IECEX Staubexplosionsschutz	Ex tb op is / tc IIIC T100 °C Db
ATEX Bescheinigung Gas	IBExU 16 ATEX 1233
ATEX Bescheinigung Gas	IBExU 16 ATEX 1233
ATEX Gasexplosionsschutz	⊕ II 3 G Ex db ec IIC T4 Gc
ATEX Bescheinigung Staub	IBExU 16 ATEX 1233
ATEX Staubexplosionsschutz	⊕ II 2 D Ex tb op is / tc IIIC T100 °C Db
Bescheinigungen u. Zulassungen	ATEX IECEX UKEX
Bescheinigungen	ATEX (IBE), IECEX (IBE), Indien (PESO)
Konformitätserklärungen	ATEX (EUK), Konformitätserklärung (AUS)

#### Elektrische Daten

Bemessungsbetriebsspannung AC	110 ... 240 V
Batterie-Ausführung	NiCd-Batterie, gasdicht
Batteriebetriebsspannung	6 V
Batteriekapazität	7 Ah
Selbsttestfunktion	mit (Standard)
Frequenzbereich	50 – 60 Hz

#### Lichttechnische Daten

Anzahl der Lampen	1
Lampenleistung	45 W

# Beleuchtung

## Sicherheitsleuchte mit LED

### GRP

6409/4148-5101-162-1110-11-850011 Art. Nr. 271004



#### Lichttechnische Daten

Leuchtmittel	LED
Lichtfarbe	5000K - Neutralweiß
Lichtverteilung	120°x120° mit Streuscheibe
Leuchteneffizienz	129 lm/W
Leuchtenlichtstrom	5810 lm
Betriebsdauer	1,5 h Notlicht Betrieb
Notlicht-Lichtleistung	35 % - 1,5 h
Farbwiedergabe	≥ 80
Farbtemperatur	5000 K

#### Umgebungsbedingungen

Umgebungstemperatur	-30 °C ... +50 °C Hinweis Durchverdrahtung max. 3x16 A -30 °C ... +55 °C Hinweis Durchverdrahtung 2 max. 3x10 A
---------------------	--

#### Mechanische Daten

Ausführung	Standardausführung
Schutzart IP (IEC 60598)	IP66/IP67
Gehäusematerial	Polyesterharz, glasfaserverstärkt
Gehäuse Farbe	lichtgrau (RAL 7035)
Diffusor	mit Diffusor
Dichtungsmaterial	Silikon
Silikonfreiheit	Silikonhaltig
Wannenmaterial	Polycarbonat
Installierte Klemmleiste	PE + N + L1 + L2 + L3 + L´
Anschlussklemmen eindrätig max.	6 mm <sup>2</sup>
Anschlussklemmen feindrätig max.	4 mm <sup>2</sup>
Art der Anschlussleitung	eindrätig feindrätig
Baugröße	4
Breite	183,5 mm
Höhe	125 mm
Länge	1467 mm
Schlagfestigkeit (IEC 62262)	IK10
Gewicht	8.1 kg
Gewicht	17,86 lb
Abschaltung der Leuchte	nur Batterie

#### Komponenten

Gewindeplatte	2x Kunststoff
Vorschaltgerät	LED NLE 80W 110-240V/7Ah/1,5h/
Durchverdrahtung	mit 6 Leitern 2,5 mm <sup>2</sup>
Bohrungen	3 x M25
Kabelverschraubungen	2 x M25 Ø 7 – 17 mm
Material Kabelverschraubungen	Polyamid schwarz
Verschlussstopfen	2 x M25 x 1,5
Material Verschlussstopfen	Polyamid schwarz
Material Kabelverschraubungen	Polyamid schwarz
Zubehör	beigelegt

# Beleuchtung

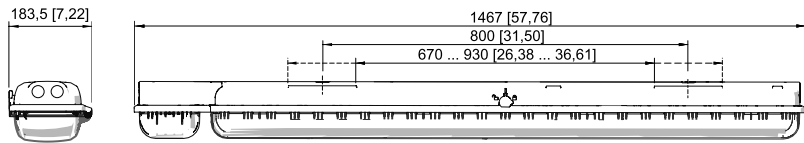
## Sicherheitsleuchte mit LED

### GRP

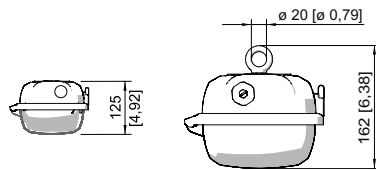
6409/4148-5101-162-1110-11-850011 Art. Nr. 271004



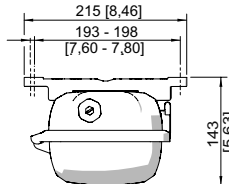
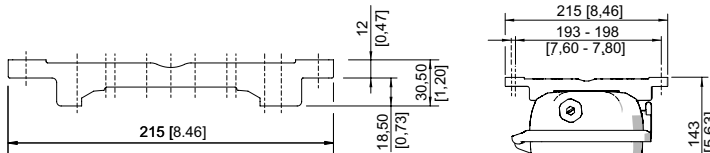
#### Maßzeichnung (alle Maße in mm [Zoll]) – Änderungen vorbehalten



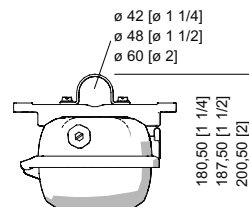
Größe 4



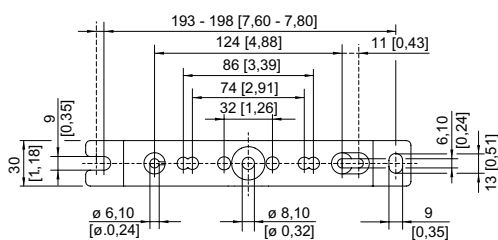
Ringschraube montiert in Einpressmutter der Leuchte



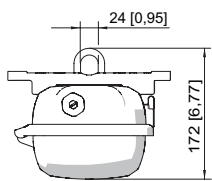
Montageschiene



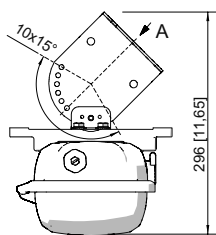
Rohrschelle montiert in Montageschiene



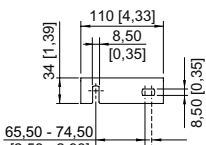
Montageschiene



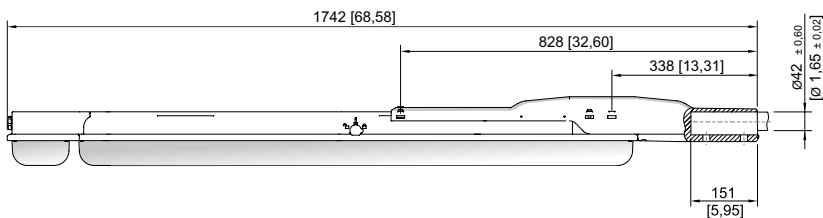
Montagebügel montiert in Montageschiene



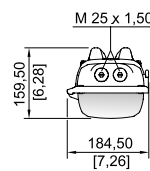
A



Wandbefestigungswinkel montiert in Montageschiene

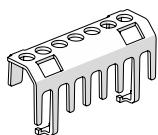


Größe 4



## Zubehör

### Berührungsschutz



Der Berührungsschutz dient zum Schutz von Wartungstechnikern und Elektroinstallateuren gegen versehentliches Berühren von elektrisch leitfähigen Teilen. Die Schutzart wird bei Verwendung des Berührungsschutzes auf IP20 erhöht.

Art. Nr.

283153

# Beleuchtung

Sicherheitsleuchte mit LED

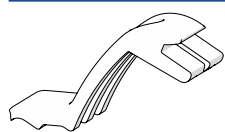
GRP

6409/4148-5101-162-1110-11-850011 Art. Nr. 271004

STAHL

## Halter für Leuchtenwanne

Art. Nr.

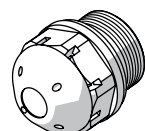


Die Fallsicherung für die Leuchtenabdeckung verhindert das versehentliche Herunterfallen der Leuchtenabdeckung nach Öffnen der Leuchte.

226791

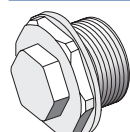
## Klimastutzen

Art. Nr.



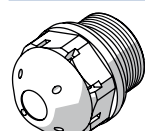
Gewinde: M25 x 1,5 (20 Stück); ohne Gegenmutter

285780



Gewinde: M25 x 1,5 (1 Stück); zum Einbau in Leuchten; aus Edelstahl; ohne Gegenmutter

296608



gegen Kondenswasserbildung M25 x 1,5

115738

## Mastschuh

Art. Nr.

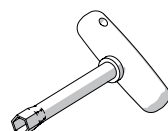


zum nachträglichen Anbau an die Leuchten Größe 2 und Größe 4 komplett mit Montageteilen (für Rohrdurchmesser 42 mm)

227512

## Steckschlüssel

Art. Nr.

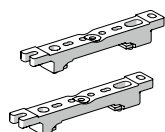


M8 / SW 13;  
zum Betätigen des Zentralverschlusses

222430

## Montageschiene

Art. Nr.

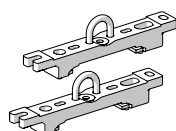


für variablen Montageabstand; 1 Paar

222826

## Montagebügel

Art. Nr.

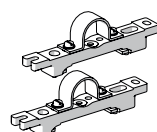


Aufhängebügel montiert auf Montageschiene für variablen Montageabstand; 1 Paar

222456

## Rohrschelle

Art. Nr.



R 1 1/2"; mit Montageschiene für variablen Montageabstand; Material: Edelstahl; 1 Paar

222459

R 1 1/4"; mit Montageschiene für variablen Montageabstand; Material: Edelstahl; 1 Paar

222458

R 2"; mit Montageschiene für variablen Montageabstand; Material: Edelstahl; 1 Paar

222460

# Beleuchtung

Sicherheitsleuchte mit LED

GRP

6409/4148-5101-162-1110-11-850011 Art. Nr. 271004



## Ringschraube

Art. Nr.

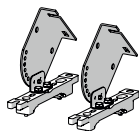


M8, montierbar direkt in Einpressmuttern; 1 Paar

115736

## Wand- und Deckenbefestigungswinkel

Art. Nr.



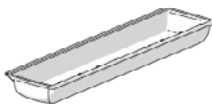
montiert auf Montageschiene für variablen Montageabstand; Material: Edelstahl; Leuchte ist in 15° Schritten schwenkbar; 1 Paar

222827

## Ersatzteile

### Wanne

Art. Nr.

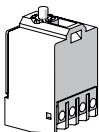


für Leuchte Größe 4

222428

### Kontaktelement

Art. Nr.

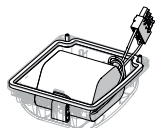


Schaltelement 8080/1-3-L, 2 Öffner

132527

### Batteriesatz

Art. Nr.



Batteriedeckel mit eingebauter Batterie. NiCd-Batterie, gasdicht; 7 Ah / 6 V

223532

Änderungen der technischen Daten, Maße, Gewichte, Konstruktionen und der Liefermöglichkeiten bleiben vorbehalten. Die Abbildungen sind unverbindlich.