

8118/122-118-0 Art. Nr. 273361



- Kompakte, schlagfeste Gehäuse mit der Zündschutzart Erhöhte Sicherheit (Ex e)
- Ausführungen mit integriertem Metallwinkel für eine optimierte Montage von metallischen Kabel- und Leitungseinführungen
- Vorinstallierter Befestigungsadapter für WAGO Verbindungsklemmen Typ 221 Ex
- Einfache, schnelle und sichere Installation von Leitungen mit Feder-Hebeltechnik
- Pro Verbindungsklemmstelle unterschiedliche Klemmquerschnitte von 0,14 ... 4 mm² installierbar
- Verwendung von Aderendhülsen bei mehr- oder feindrähtigen Leitern nicht notwendig
- 2-, 3- und 5-fach Klemmblöcke als Zubehör erhältlich

MY R. STAHL 8118D



Die Klemmenkästen der Reihe 8118 von R. STAHL mit Verbindungsklemmen von WAGO Typ 221 Ex bestehen aus glasfaserverstärktem Polyesterharz. Sie sind in 2 Baugrößen erhältlich und können flexibel mit Kabel- und Leitungseinführungen aus Kunststoff oder Metall bestückt werden. Sie vereinen die Vorteile der einfachen Installationstechnik der WAGO 221 Verbindungsklemmen mit den bewährten Gehäusen von R. STAHL in der Zündschutzart Erhöhte Sicherheit (Ex e).

Technische Daten

Explosionsschutz

Geltungsbereich	Europäische Union (ATEX) IECEX
Einsatzbereich (Zonen)	1, 2, 21, 22
IECEX Bescheinigung Gas	IECEX PTB 06.0026
IECEX Gasexplosionsschutz	Ex eb IIC T6 / T5 Gb
IECEX Bescheinigung Staub	IECEX PTB 06.0026
IECEX Staubexplosionsschutz	Ex tb IIIC T80 °C / T95 °C Db
ATEX Bescheinigung Gas	PTB 99 ATEX 3103
ATEX Gasexplosionsschutz	⊕ II 2 G Ex eb IIC T6 / T5 Gb
ATEX Bescheinigung Staub	PTB 99 ATEX 3103
ATEX Staubexplosionsschutz	⊕ II 2 D Ex tb IIIC T80 °C / T95 °C Db
Bescheinigungen	ATEX (PTB), Brasilien (ULB), IECEX (PTB), Indien (PESO), Korea (KTL), Volksrepublik China (NEPSI)
Konformitätserklärungen	Volksrepublik China (CCC)
Explosionsschutz Hinweis	Produktkennzeichnung siehe Geltungsbereich.

Elektrische Daten

Bemessungsbetriebsspannung AC	440 V
-------------------------------	-------

Umgebungsbedingungen

Umgebungstemperatur	-55 °C ... +40 °C (T6) -55 °C ... +55 °C (T5)
Umgebungstemperatur	-67°F ... +104°F (T6) -67°F ... +131°F (T5)

Mechanische Daten

Schutzart IP (IEC 60529)	IP66
Gehäusematerial	Polyesterharz, glasfaserverstärkt
Gehäuse Farbe	dunkelgrau

8118/122-118-0 Art. Nr. 273361

Mechanische Daten

Entflammbarkeit gemäß	IEC/EN 60695 UL 94 ASTM D635
Silikonfrei	Nein
Anschlussquerschnitt	4 mm ²
Deckel	Schraubdeckel
Deckelbefestigung	M4 Edelstahlschrauben, mit unverlierbaren Schrauben
Anschlussquerschnitt Hinweis	Klemmbereich min: 0,2 mm ² (massiv, mehrdrätig) / 0,14 mm ² (feindrätig). Der Anschluss von Leitern mit unterschiedlichen Querschnitten ist möglich. Einsatz nur in Verbindung mit Befestigungsadapter Art. Nr. 272625.
Breite	115 mm
Breite Zoll	4,53 in
Höhe	115 mm
Höhe Zoll	4,53 in
Tiefe	64 mm
Tiefe Zoll	2,52 in
Verpackungseinheit	1
Gewicht	620 g
Gewicht	1,37 lb

Montage / Installation

Deckelschraube 1 Anzugsdrehmoment	1,4 Nm
Deckelschraube 1 Anzugsdrehmoment lbf in	12,4 lbf in

Komponenten

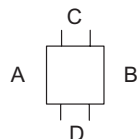
Einführung 1	4 x 8161/7-M25-1707-LT mit Stopfen
Einführung 1 Art	Kabelverschraubung Polyamid, schwarz
Einführung 1	M25 x 1,5
Einführung 1 Klemmbereich	7 – 17 mm
Einführung 1 Klemmbereich Zoll	0,28 – 0,67 in
Metalleinführung möglich 1	Nein
Einführungen Einbaumöglichkeiten/Seite	Gr.2: 4x M25 (C+D)
Tragschiene	35 x 100 mm (1x)
Tragschiene Zoll	1,38 x 3,94 " (1x)
Klemmen Typ 1	1 x WAGO 221-482 2-Leiter 4 mm ² lichtgrau

8118/122-118-0 Art. Nr. 273361

Komponenten

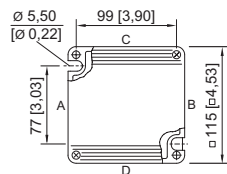
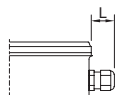
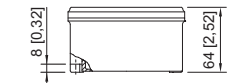
Hinweis Verbindungsklemmen	<p>Die Fixierung der Verbindungsklemmen auf dem Befestigungsadapter ist zwingend erforderlich.</p> <p>Maximale Bestückung pro Befestigungsadapter: (max. 10 Klemmstellen pro Befestigungsadapter)</p> <p>5 x 2-Leiter Verbindungsklemme (275 V), 4 x 2-Leiter Verbindungsklemme (440 V), 3 x 3-Leiter Verbindungsklemme (440 V), 2 x 5-Leiter Verbindungsklemme (440 V).</p> <p>Bei Bemessungsbetriebsspannung > 275 V muss jeweils ein Slot zwischen den Verbindungsklemmen frei bleiben. Somit reduziert sich die maximale Bestückung auf 4 x 2-Leiter Verbindungsklemmen pro Befestigungsadapter.</p> <p>Anzahl Befestigungsadapter: max. 3 Stück für Gehäuse Gr. 8118/2 max. 5 Stück für Gehäuse Gr. 8118/3</p>
Hinweis Montageträger	<p>Zwischen den Befestigungsadaptern muss ein Montagefuß auf der Tragschiene verbaut werden um die Luft- und Kriechstrecken für 440 V einzuhalten.</p>

Technische Zeichnung – Änderungen vorbehalten



"—" = Markierung Einbaumöglichkeiten

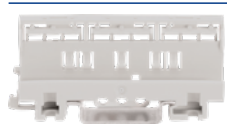
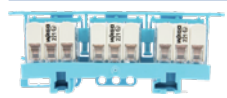
Maßzeichnung (alle Maße in mm [Zoll]) – Änderungen vorbehalten



Länge L
 Überstandsmaß für Kabelverschraubung Reihe 8161:
 bei M20: 25 ... 31 [0,98 ... 1,22]
 bei M25: 27 ... 33 [1,06 ... 1,3]
 bei M32: 32 ... 39 [1,26 ... 1,54]
 Überstandsmaß für Kabelverschraubung mit
 Zugentlastung Reihe HSK-K-MZ
 bei M25: 41 [1,61]

8118/.2.
 Gehäuse Gr. 2

Zubehör

Befestigungsadapter	Art. Nr.
 <p>WAGO 221-501 für 4 mm² Losgröße 10 Stück</p>	272625
 <p>WAGO 221-501 für 4 mm², blau</p>	289956

8118/122-118-0 Art. Nr. 273361

Kabelverschraubung aus Kunststoff

Art. Nr.



8161/7-M25-1710-LT, Ex e
Kunststoff, M25 x 1,5, Kabel-Außendurchmesser 10 – 17 mm
Losgröße 50 Stück

239205

Montagefuß

Art. Nr.

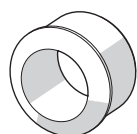


WAGO 209-120; 6,4 mm
Losgröße 25 Stück

272626

Reduzierdichteinsatz (Standard), EPDM (-40 ... +75 °C) Für Kabel- und Leitungseinführungen

Art. Nr.



Anschlussgewinde: M25 x 1,5 Losgröße: 25
Klemmbereich: 7 – 12 mm

239447

Verbindungsklemme

Art. Nr.



WAGO 221-482 für 2 x 0,2 ... 4 mm²
Losgröße 100 Stück

272622



WAGO 221-483 für 3 x 0,2 ... 4 mm²
Losgröße 50 Stück

272623



WAGO 221-485 für 5 x 0,2 ... 4 mm²
Losgröße 25 Stück

272624

Verbindungsklemmen-Set

Art. Nr.



Installations-Set WAGO 221
Enthält
2 x Befestigungsadapter 221-501 für 4mm²
2 x Befestigungsfuß 209-120 6,4 mm
4 x Verbindungsklemme 221-482 für 2 x 0,2 ... 4 mm²
6 x Verbindungsklemme 221-483 für 3 x 0,2 ... 4 mm²
5 x Verbindungsklemme 221-485 für 5 x 0,2 ... 4 mm²

288873

Änderungen der technischen Daten, Maße, Gewichte, Konstruktionen und der Liefermöglichkeiten bleiben vorbehalten. Die Abbildungen sind unverbindlich.