



- 最先进的 LED 技术搭配高发光效率和长使用寿命
- 光效非常高
- 额定运行时间可从 1.5 h 调整至 3.0 h
- 100,000 h 后光通量仍为初始光通量的 90%
- 可选配 DALI 用于控制和监控灯具
- 每周功能测试和每年额定运行时间测试

<STEPREF A="AT_TitleWebshop"
O="PSS 569834" OT="Product"



6009/4 系列应急 LED 灯带集成式电池，可以在后备运行、持续运行或可切换的后备运行下安装。每周功能测试和每年额定运行时间测试将自动进行。结果通过 LED 指示灯显示。

	IECEX / ATEX					
区域	0	1	2	20	21	22
安装于		•	•		•	•

选型表								
结构尺寸	2							
光源功率	25 W							
光效	116 lm/W							
光通量	2910 lm							
进线孔	螺纹板	灯光颜色	电缆接头	堵头	过线	产品型号	订货号	重量
3 x M20	2x 不锈钢 SS430	5000K - 中性白	可作为附件订购	可作为附件订购	带 6 线 2.5 mm ²	6009/4128-2103-162-2220-22-850011	267868	6.7 kg
3 x M25	2x 塑料	5000K - 中性白	2 x M25 Ø 7 ... 17 mm	2 x M25 x 1.5	带 6 线 2.5 mm ²	6009/4128-2103-162-1110-11-850011	267867	6.65 kg
结构尺寸	4							
光源功率	45 W							
光效	129 lm/W							
光通量	5810 lm							
进线孔	螺纹板	灯光颜色	电缆接头	堵头	过线	产品型号	订货号	重量
3 x M20	2x 不锈钢 SS430	5000K - 中性白	可作为附件订购	可作为附件订购	带 6 线 2.5 mm ²	6009/4148-2103-162-2220-22-850011	267875	9.2 kg
3 x M25	2x 塑料	5000K - 中性白	2 x M25 Ø 7 ... 17 mm	2 x M25 x 1.5	带 6 线 2.5 mm ²	6009/4148-2103-162-1110-11-850011	267872	9.2 kg

带有 2 x 塑料螺纹板和 3 x M25 进线孔的版本：
电缆接头 2 x M25 Ø 7 ... 17 mm 和 2 x 堵头 M25 x 1.5 散装随附。包含螺纹板。
带有 2 x 不锈钢 SS430 螺纹板和 3 个 M20 进线孔的版本：
电缆接头和堵头可作为附件订购。包含螺纹板。

灯具不随附安装材料。

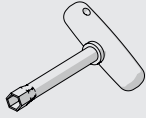
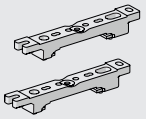
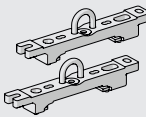


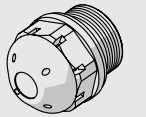
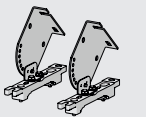
技术数据		
版本	设计尺寸 2	设计尺寸 4
防爆	IECEX 气体防爆	Ex db eb ib op is IIC T4 Gb
		Ex db eb ib op is IIC T4 Gb


技术数据

版本	设计尺寸 2	设计尺寸 4
防爆		
IECEX 粉尘防爆	Ex tb op is IIIC T100 °C Db	Ex tb op is IIIC T100 °C Db
ATEX 气体防爆	Ⓜ II 2 G Ex db eb ib op is IIC T4 Gb	Ⓜ II 2 G Ex db eb ib op is IIC T4 Gb
ATEX 粉尘防爆	Ⓜ II 2 D Ex tb op is IIIC T100 °C Db	Ⓜ II 2 D Ex tb op is IIIC T100 °C Db
过线说明	最大 3x16 A	最大 3x16 A
过线 2 说明	最大 3x10 A	最大 3x10 A
认证	ATEX (IBE), IECEx (IBE), Polen (CNBOP)	ATEX (IBE), IECEx (IBE), Polen (CNBOP)
船舶认证	DNV	DNV
电气数据		
额定工作电压 AC	100 ... 240 V	100 ... 240 V
电池工作电压	6 V	6 V
电池容量	7 Ah	7 Ah
频率范围	50 - 60 Hz	50 - 60 Hz
电池版本	镍镉电池, 气密型	镍镉电池, 气密型
环境条件		
环境温度 °C	-30 - 50 °C	-30 - 50 °C
照明数据		
光源数量	1	1
光源	LED	LED
配光	120°x120° 带漫射透镜	120°x120° 带漫射透镜
运行时间	1.5/3 h 应急照明运行	1.5/3 h 应急照明运行
应急光输出	35% ... 3 h 65% ... 1.5 h	20% - 3 h 35% ... 1.5 h
显色指数	≥ 80	≥ 80
机械数据		
壳体材料	聚酯树脂, 玻璃纤维增强	聚酯树脂, 玻璃纤维增强
漫射罩	带漫射罩	带漫射罩
密封材料	硅橡胶	硅橡胶
已安装端子排	PE + N + L1 + L2 + L3 + L'	PE + N + L1 + L2 + L3 + L'
单股硬线接线端子最大	6 mm ²	6 mm ²
多股细芯接线端子最大	4 mm ²	4 mm ²
连接电缆类型	多股细芯 单股硬线	多股细芯 单股硬线
抗冲击强度 (IEC 62262)	IK10	IK10
箱体颜色	淡灰色 (RAL 7035)	淡灰色 (RAL 7035)
注意	连接端子: 弹簧端子 (每极有 2 个夹紧单元)	
组件		
镇流器	6046/311-121-010	6046/311-121-010
电缆接头材料	黑色聚酰胺	黑色聚酰胺
堵头材料	黑色聚酰胺	黑色聚酰胺

附件

图示	说明	订货号	重量
	螺纹: M25 x 1.5 (20 件); 无锁紧螺母	285780	200 g

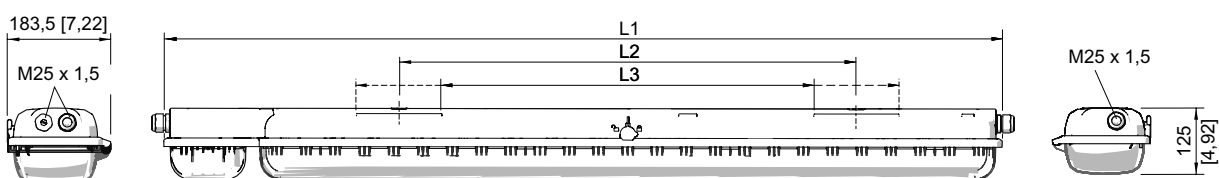
附件			
图示	说明	订货号	重量
扳手			
	M8/SW 13 ; 用于操作中控锁	222430	110 g
安装导轨			
	适用于可变的安装距离；1 对	222826	350 g
安装支架			
	安装导轨带卡箍，适用于可变的安装距离；1 对	222456	400 g
灯杆安装套筒			
	用于随后加装在灯具（尺寸 2 和尺寸 4），整套带装配部件（适用于 42 mm 的钢管直径）	227512	3.2 kg
管夹			
	半径 1 1/2 英寸；带有适用于可变安装距离的安装导轨；材质：不锈钢；1 对	222459	700 g
	半径 1 1/4 英寸；带有适用于可变安装距离的安装导轨；材质：不锈钢；1 对	222458	700 g
	半径 2 英寸；带有适用于可变安装距离的安装导轨；材质：不锈钢；1 对	222460	750 g
环形螺栓			
	M8，可直接安装在内嵌螺母中；1 对	115736	115 g
呼吸阀			
	M25 x 1.5 避免形成冷凝水	115738	17 g
壁装和吸顶支架			
	装配在安装导轨上，适用于可变的安装距离；材质：不锈钢；灯具每步可旋转 15°；1 对	222827	1.2 kg

备件			
图示	说明	订货号	重量
灯罩			
	适用于灯具（尺寸 4）	222428	1.15 kg
	适用于灯具（尺寸 2）	222427	639 g

备件

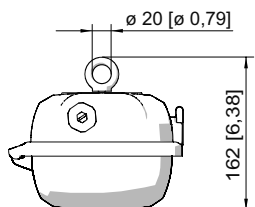
图示	说明	订货号	重量
触点元件			
	开关元件 8080/1-3-L, 2 个常闭触点	132527	26 g
电池组			
	带有内置电池的电池盒盖。镍镉电池, 气密型; 7 Ah/6 V	223532	1.2 kg

尺寸图 (各项尺寸为 mm [英寸]) – 保留修改的权利

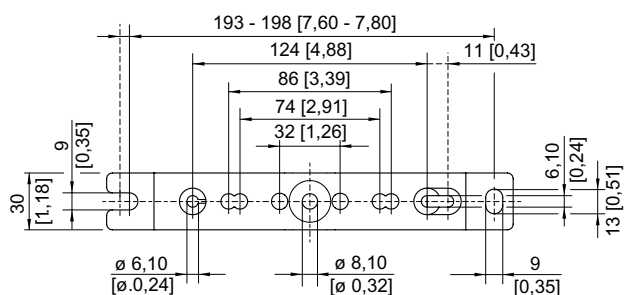
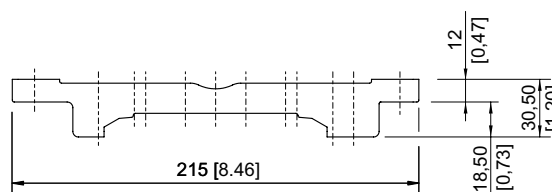


尺寸 2 :
 L1 = 857 mm [33.74]
 L2 = 400 mm [15.75]
 L3 = 320 ... 480 mm [12.60 ... 18.90]

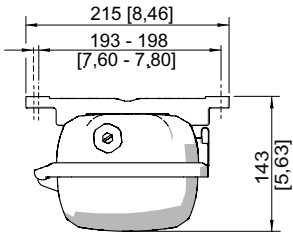
尺寸 4 :
 L1 = 1467 mm [57.76]
 L2 = 800 mm [31.50]
 L3 = 670 ... 930 mm [26.38 ... 36.61]



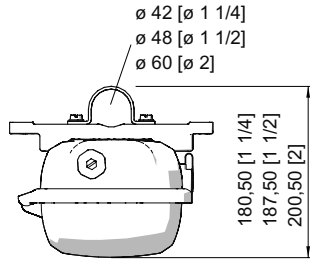
环形螺栓安装在灯具的内嵌螺母中



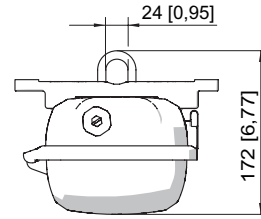
安装导轨



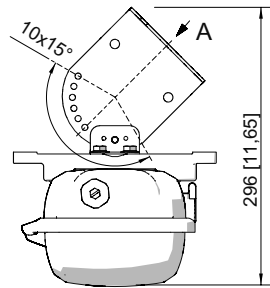
安装导轨



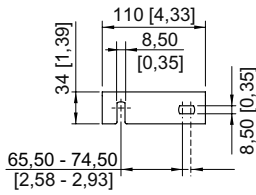
管夹装配在安装导轨中



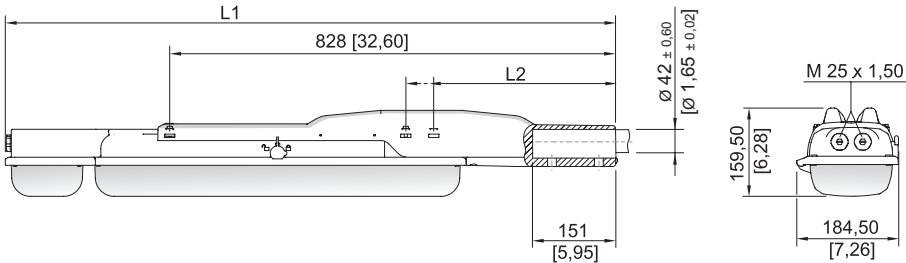
安装支架装配在安装导轨中



A



壁装支架装配在安装导轨中



带灯杆套筒

尺寸 2 :

L1 = 1133 mm [44,61]

L2 = 390 mm [15,35]

尺寸 4 :

L1 = 1742 mm [68,58]

L2 = 338 mm [13,31]