

Positionsschalter aus Metall

Reihe 8074



www.stahl.de



10764E00

- > Abmessungen und Funktionsmaße nach EN 50041
- > Auswechselbares, druckfest gekapseltes Kontaktelement
- > Zwangsöffnende Kontakte
- > Große Auswahl an Betätigungselementen
- > Alle Vorsätze können um 4 x 90° versetzt werden
- > Kontaktelement mit Schleichschaltglied oder mit überlappendem Schleichschaltglied
- > Weitgehend öl- und benzinbeständig

E4



Positionsschalter überwachen die Stellung beweglicher Teile von Maschinen und Anlagen.

Das robuste Zink-Druckguss-Gehäuse widersteht mechanischen Belastungen und eignet sich u.a. für Sicherheitsaufgaben im Aufzugsbau, in der Fördertechnik sowie im Maschinen- und Anlagenbau. Ein Einsatz in Sicherheitsstromkreisen ist möglich, da die Geräte die IEC/EN 60947-5-1 erfüllen und die Öffnerkontakte zwangsöffnend sind.

Von dieser Baureihe ist auch eine Variante als Bandschieflaufschalter lieferbar. Dabei überwacht der Schalter, der als Betätigungsorgan einen längenverstellbaren Hebel mit Nylonrolle nutzt, den Lauf eines Förderbandes. Läuft das Band schief, wird der Hebel betätigt und ein sicheres Signal ausgelöst, welches das Band abschaltet.









	ATEX					
Zone	0	1	2	20	21	22
Einsetzbar in		x	x		x	x

WebCode 8074A

Positionsschalter aus Metall

Reihe 8074

Auswahltabelle

Ausführung	Betätiger	Kontaktelement	Bestellnummer	Gewicht kg	
 10787E00	Kuppenstößel	Stößel aus nichtrostendem Stahl	Schleichschaltglied, 1 Öffner / 1 Schließer	8074 / 1-1-S	0,340
			Schleichschaltglied, 2 Öffner	8074 / 1-3-S	0,340
			Schleichschaltglied überlappend, 1 Öffner / 1 Schließer	8074 / 1-5-S	0,340
 10788E00	Rollenstößel	Rolle aus Formstoff	Schleichschaltglied, 1 Öffner / 1 Schließer	8074 / 1-1-RS	0,340
			Schleichschaltglied, 2 Öffner	8074 / 1-3-RS	0,342
			Schleichschaltglied überlappend, 1 Öffner / 1 Schließer	8074 / 1-5-RS	0,342
 10784E00	Rollenhebel	Rolle aus Formstoff	Schleichschaltglied, 1 Öffner / 1 Schließer	8074 / 1-1-AR	0,340
			Schleichschaltglied, 2 Öffner	8074 / 1-3-AR	0,340
			Schleichschaltglied überlappend, 1 Öffner / 1 Schließer	8074 / 1-5-AR	0,340
 10790E00	Schwenkrollenhebel	Rolle aus Formstoff	Schleichschaltglied, 1 Öffner / 1 Schließer	8074 / 1-1-HR311	0,425
			Schleichschaltglied, 2 Öffner	8074 / 1-3-HR311	0,425
			Schleichschaltglied überlappend, 1 Öffner / 1 Schließer	8074 / 1-5-HR311	0,425
 10785E00	Verstellrollenhebel	Rolle aus Formstoff; Rollenstange aus nichtrostendem Stahl	Schleichschaltglied, 1 Öffner / 1 Schließer	8074 / 1-1-HV	0,430
			Schleichschaltglied, 2 Öffner	8074 / 1-3-HV	0,430
			Schleichschaltglied überlappend, 1 Öffner / 1 Schließer	8074 / 1-5-HV	0,430
 10779E00	Stangenhebel	Stange aus Formstoff	Schleichschaltglied, 1 Öffner / 1 Schließer	8074 / 1-1-HH-K	0,400
			Schleichschaltglied, 2 Öffner	8074 / 1-3-HH-K	0,400
			Schleichschaltglied überlappend, 1 Öffner / 1 Schließer	8074 / 1-5-HH-K	0,400
 10778E00	Federstab	Feder aus nichtrostendem Stahl	Schleichschaltglied, 1 Öffner / 1 Schließer	8074 / 1-1-F2	0,360
			Schleichschaltglied, 2 Öffner	8074 / 1-3-F2	0,360
 10782E00	Großer Schwenkhebel	Rolle aus Formstoff	Schleichschaltglied, 1 Öffner / 1 Schließer	8074 / 1-1-HR312	0,445
			Schleichschaltglied, 2 Öffner	8074 / 1-3-HR312	0,445
			Schleichschaltglied überlappend, 1 Öffner / 1 Schließer	8074 / 1-5-HR312	0,445

Positionsschalter aus Metall

Reihe 8074



Auswahltabelle

Ausführung	Betätiger	Kontaktelement	Bestellnummer	Gewicht kg	
 10780E00	Bandschieflaufschalter	Rolle aus Formstoff	Schleichschaltglied, 1 Öffner / 1 Schließer	8074/1-1-BSS 0,460	
 10781E00	Gabelrollenhebel	Rolle aus Formstoff	Schleichschaltglied, 1 Öffner / 1 Schließer	8074/1-1-GR 0,465	
			Schleichschaltglied, 2 Öffner	8074/1-3-GR 0,465	
 10783E00	Winkelrollenhebel	Rolle aus Formstoff	Schleichschaltglied, 1 Öffner / 1 Schließer	8074/1-1-WR 0,340	
			Schleichschaltglied, 2 Öffner	8074/1-3-WR 0,340	
			Schleichschaltglied überlappend, 1 Öffner / 1 Schließer	8074/1-5-WR 0,340	
 10788E00	Sicherheitsschalter	Getrennter Betätiger	Schleichschaltglied, 1 Öffner / 1 Schließer	8074/1-1-ZB 0,386	
			Schleichschaltglied, 2 Öffner	8074/1-3-ZB 0,386	
			Hinweis: Betätiger für den Sicherheitsschalter müssen getrennt bestellt werden		
			Betätiger gerade	8074 0,028	
	Betätiger abgewinkelt	8074 0,037			
	Betätiger beweglich	8074 0,035			

E4

Explosionsschutz

Europa (ATEX)

Gas und Staub

BVS 05 ATEX E 007

⊗ II 2 G Ex d e IIC T6 Gb (Ta = - 20 ... + 40 °C)

⊗ II 2 G Ex d e IIC T5 Gb (Ta = - 20 ... + 60 °C)

⊗ II 2 D Ex tD A21 IP67 T80°C Db (Ta = - 20 ... + 40 °C)

⊗ II 2 D Ex tD A21 IP67 T95°C Db (Ta = - 20 ... + 60 °C)

Bescheinigungen und Zertifikate

Bescheinigungen

ATEX, Kasachstan (TR), Russland (TR), Weißrussland (TR)

Technische Daten

Elektrische Daten

Elektrische Belastung

Minimale elektrische
Belastung 24 V AC / DC, 10 mA

Maximale elektrische
Belastung AC-15: 250 V AC, 6 A
DC-13: 230 V DC, 0,25 A

Vorsicherung 6 A (träge)

Umgebungsbedingungen

Umgebungstemperatur siehe Explosionsschutzangaben

Mechanische Daten

Schutzart IP67 gem. IEC/EN 60529

Material

Gehäuse Zink-Druckguss, lackiert

Kontakte Silber

Lebensdauer

max. 10⁶ Schaltspiele *)
max. 1800 Schaltspiele/h
*) nach max. 10⁶ Schaltspielen den Schalteinsatz austauschen

Anschluss

M3 Schraubklemmen, max. 1,5 mm²

Positionsschalter aus Metall

Reihe 8074

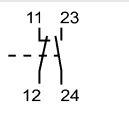
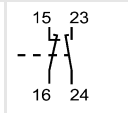
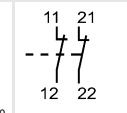

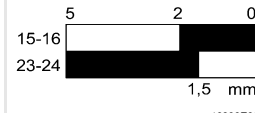
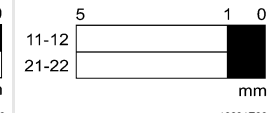
Technische Daten

Montage / Installation

Kabel- und Leitungseinführungen	8161: 1 x M20 x 1,5
Klemmbereich	6 ... 13 mm

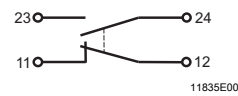
Kontaktelement

Ausführung

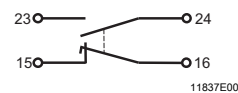
	8074/1-1-..	8074/1-5-..	8074/1-3-..
Schaltbild			
Schaltweg			

Schaltsystem

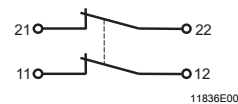
Schleichkontakt 1 Öffner + 1 Schließer



Schleichkontakt 1 Öffner + 1 Schließer, überlappend

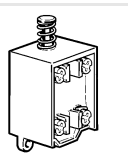
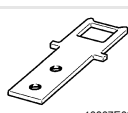



Schleichkontakt 2 Öffner



Öffnerkontakt zwangsöffnend gem. IEC/EN 60947-5-1

Zubehör und Ersatzteile

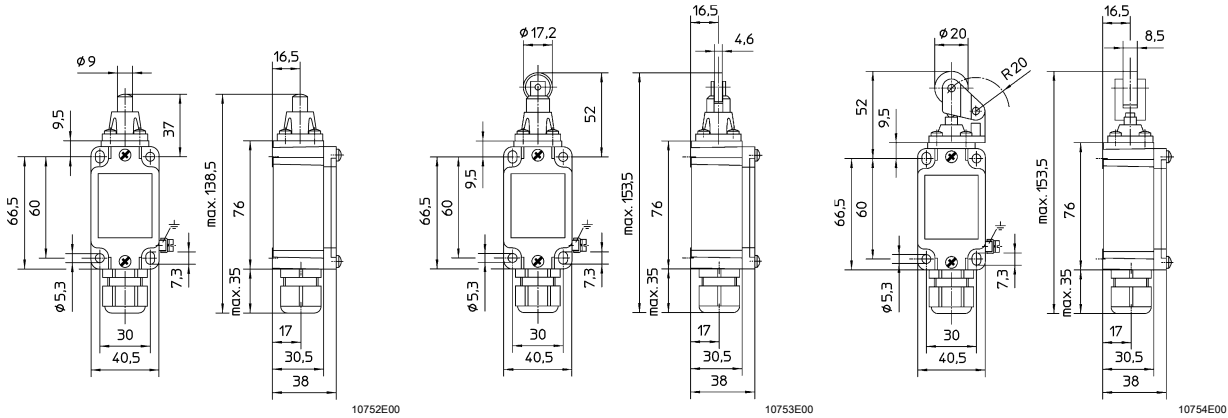
Benennung	Abbildung	Art.Nr.	Gewicht kg
Kontaktelement		1 Ö + 1 S Schleichschaltglied 8084/1-1 S/Ö	132805 0,032
		2 Ö Schleichschaltglied 8084/1-3 2Ö	132806 0,032
		1 Ö + 1 S Schleichschaltglied, überlappend 8084/1-5 S/Ö UE	132807 0,030
Betätiger		gerade 8074/1-.-ZB	132311 0,028
		abgewinkelt 8074/1-.-ZB	132312 0,037
		beweglich 8074/1-.-ZB	132313 0,035
Kabel- und Leitungseinführung		M20 x 1,5 8161/5-M20-13	138518 0,012

Positionsschalter aus Metall

Reihe 8074



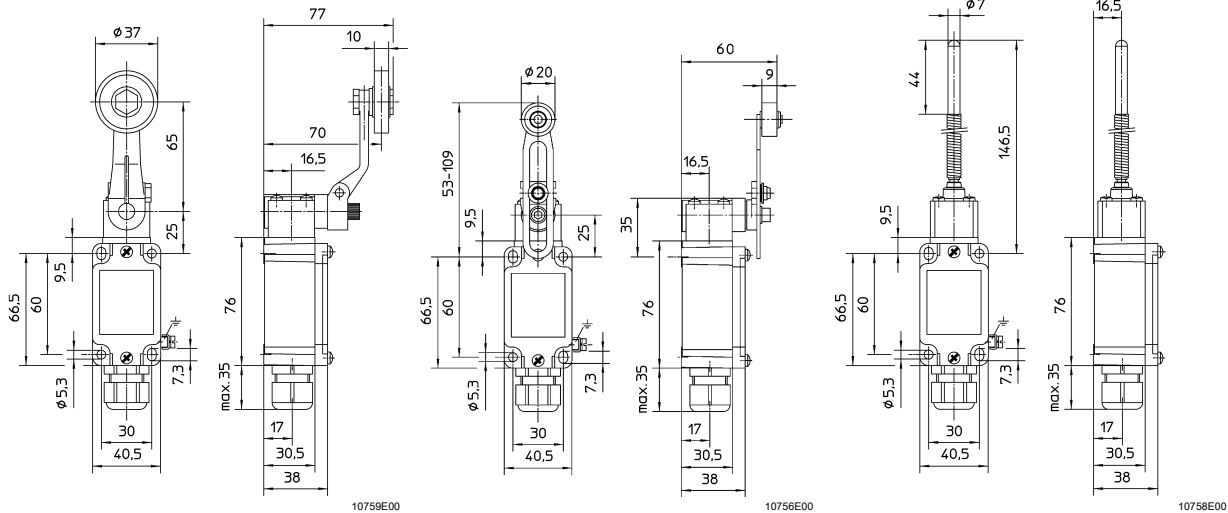
Maßzeichnungen (alle Maße in mm) - Änderungen vorbehalten



8074/1--S
Kuppenstößel

8074/1--RS
Rollenstößel

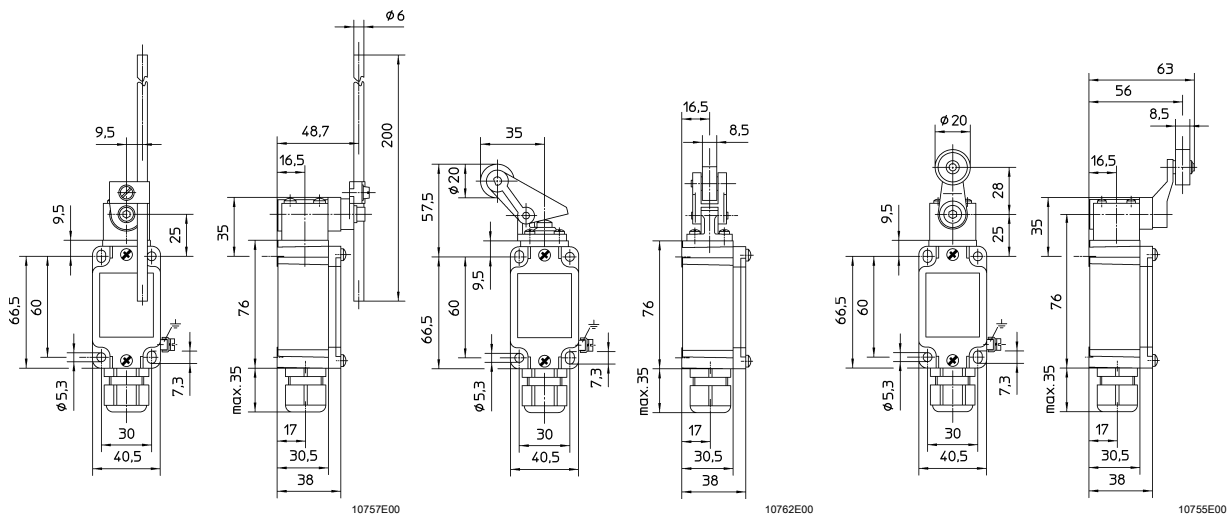
8074/1--AR
Rollenhebel



8074/1--HR312
Großer Schwenkrollenhebel

8074/1--HV
Verstellrollenhebel

8074/1--F2
Federstab



8074/1--HH-K
Stangenhebel

8074/1--WR
Winkelrollenhebel

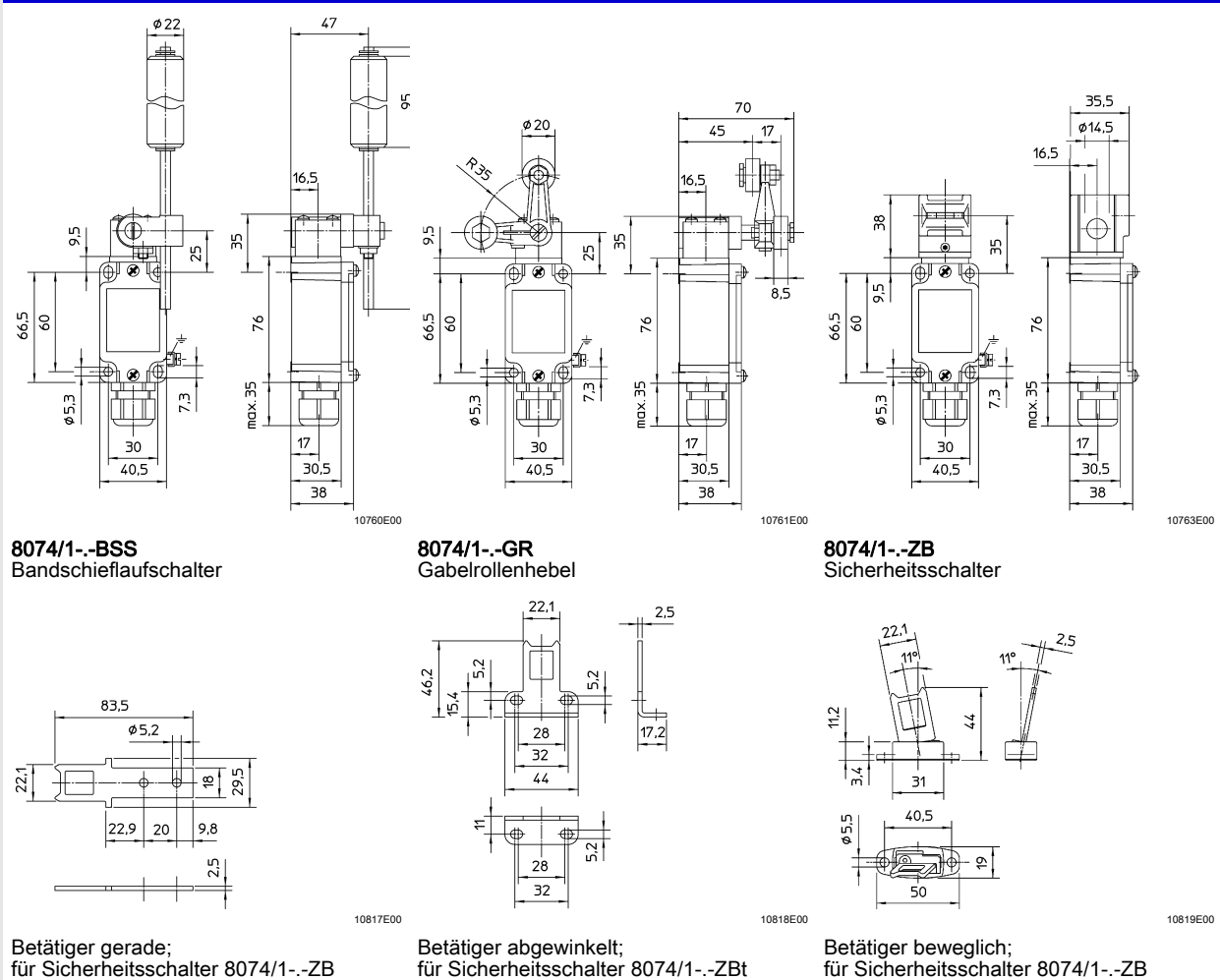
8074/1--HR311
Schwenkrollenhebel

E4

Positionsschalter aus Metall

Reihe 8074

Maßzeichnungen (alle Maße in mm) - Änderungen vorbehalten



Änderungen der technischen Daten, Maße, Gewichte, Konstruktionen und der Liefermöglichkeiten bleiben vorbehalten.
Die Abbildungen sind unverbindlich.