

## Detector de alarma y contra incendios Serie 8146/5052



- > Detector de alarma y contra incendios con martillo de emergencia
- > Disponible en 3 modelos
  - con pulsador seta de bloqueo en vidrio recuperado
  - con pulsador seta de llave en vidrio recuperado
  - con pulsador seta en vidrio recuperado
- > Envoltorio de resina de poliéster reforzada con fibra de vidrio
- > Color rojo (RAL 3000)

www.stahl.de



00944E00



E5

El detector de alarma y contra incendios de la serie 8146/5052 sirve para accionar manualmente una alarma en áreas potencialmente explosivas. El envoltorio está fabricado en un robusto poliéster reforzado con fibra de vidrio. Con el martillo de emergencia fijado en el lateral se puede golpear el vidrio rápidamente en caso necesario y activar la alarma. Hay disponible un total de tres modelos.

Con el pulsador seta de bloqueo: activación de la alarma golpeando el vidrio y accionando el pulsador. Desconexión de la alarma girando el pulsador.

Con el pulsador seta de llave: activación de la alarma golpeando el vidrio y accionando el pulsador. Desconexión de la alarma girando la llave.

Con el pulsador seta: activación automática de la alarma mediante el pulsador seta pretensado tras golpear el vidrio. El montaje posterior de un módulo de resistencia de la serie 8208 permitirá lograr una protección contra cortocircuitos y una vigilancia de rotura de cable en este modelo.

	ATEX / IECEx						Zona	NEC 505						División	NEC 500																
	0	1	2	20	21	22		Clase I	0	1	2	20	21		22	Clase I	Clase II	Clase III	1	2	1	2	1	2							
Puede utilizarse en		x	x		x	x	Puede utilizarse en		x	x							Puede utilizarse en		x		x	x	x								

WebCode 8146G

# Detector de alarma y contra incendios

## Serie 8146/5052



Tabla de selección

Versión	Cuadro de conexiones	Descripción	Número de pedido	Nº de art.	Peso kg
Pulsador seta de bloqueo en vidrio recuperado		Pulsar para activar, girar para restablecer	8146/5052-C796	136126	2,270
Pulsador seta de llave en vidrio recuperado		Pulsar para activar, girar la llave para restablecer	8146/5052-C797	136128	2,270
Pulsador seta en vidrio recuperado		Activa automáticamente la alarma tras golpear el vidrio	8146/5052-C814	136137	2,270

### Protección contra explosiones

#### Global (IECEX)

Gas y polvo

IECEX PTB 06.0025  
Ex d e ia ib [ia Ga] mb q IIA, IIB, IIC, T6, T5, T4 Gb  
Ex tb IIIC T80°C, T95°C, T130°C Db

#### Europa (ATEX)

Gas y polvo

PTB 01 ATEX 1105  
Ⓜ II 2 G Ex d e ia ib [ia Ga] mb q IIA, IIB, IIC, T6, T5, T4 Gb  
Ⓜ II 2 D Ex tb IIIC T80°C, T95°C, T130°C Db

#### Certificaciones y aprobaciones

Certificaciones

IECEX, ATEX, Brasil (INMETRO), China (China-Ex), Canadá (CSA), Kazajstán (homologación), Rusia (GOST R), Ucrania (TR), EE. UU (UL), Bielorrusia (GOST B)

### Datos técnicos

#### Versión del dispositivo

Versión

Conforme a DIN 14678 (detector de incendios K no automático)

#### Datos eléctricos

Tensión de servicio

máx. 500 V

Potencia de servicio de referencia según la categoría de uso

CA-15: máx. 400 V, máx. 6 A, máx. 1000 VA  
CC-13: máx. 110 V, máx. 6 A, máx. 110 W

Potencia de conmutación

Véanse los datos técnicos del elemento de contacto 8082/3

Contactos

1 contacto NC + 1 contacto NA

#### Condiciones ambientales

Temperatura ambiental

-20 ... +40 °C (-40 ... +60 °C bajo pedido)

#### Datos mecánicos

Grado de protección

IP66 según IEC/EN 60529

Material

Envolvente

Resina de poliéster reforzada con fibra de vidrio, rojo (RAL 3000)

Tapón

Tornillos de cabeza triangular de acero inoxidable imperdibles, rosca M6, llave M4

Tipo de conexión

2,5 mm<sup>2</sup> de hilo fino

#### Instalación / montaje

Prensaestopas

1 x M25 x 1,5

Rango de bornes

7 ... 17 mm

Módulo de resistencia

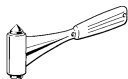
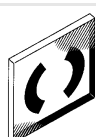
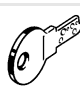

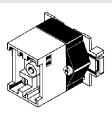

Módulo de reequipamiento completo en el controlador 8208 con resistencias integradas para la vigilancia de rotura de cable y protección contra cortocircuitos.  
Valores de resistencia bajo pedido (ajuste al sistema de detección)

# Detector de alarma y contra incendios

## Serie 8146/5052

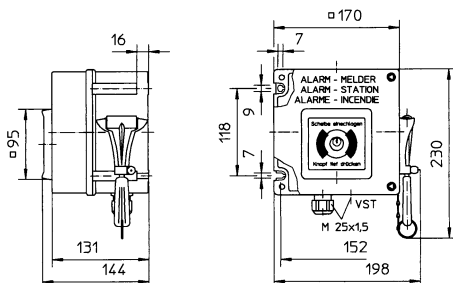


### Accesorios y piezas de repuesto

Designación	Figura	Descripción	Nº de art.	Peso kg
Martillo de emergencia	 08983E00	para golpear el vidrio en caso de emergencia	163079	0,070
Vidrio	 05551E00	para 8146/5052-C...	155971	0,034
Llave	 10545E00	tipo estándar MS1	107109	0,008
Placa adhesiva	 05124E00	etiqueta "Bomberos" según DIN 14678	137569	0,001
Módulo de resistencia	 05552E00	módulo de reequipamiento en el controlador 8208 equipado con 2 resistencias según las necesidades del cliente; por ejemplo: 3,3 k $\Omega$ de vigilancia de rotura de cable 4,7 k $\Omega$ de protección contra cortocircuitos	157015	0,100
Llave de vaso triangular	 004477E00	llave especial para tornillos de cabeza triangular	140482	0,044

E5

### Esquema de medidas (todas las medidas en mm) - Se reserva el derecho a modificaciones



04417E00

### Detector de alarma y contra incendios 8146/5052-C796, -C797 y -C814

Reservado el derecho de modificaciones de datos técnicos, medidas, pesos, construcciones y condiciones de entrega. Las ilustraciones se dan sin compromiso.