



- Système Ex p polyvalent pour armoires Ex p de 10 litres à 4000 litres
- Zones 1, 2, 21 et 22
- Montage sur le toit ou sur la paroi latérale du boîtier
- Contrôleur Ex p en DC 24 V, AC 115 V ou AC 230 V
- Construction compacte, montage facile
- Réglage des paramètres Ex p indépendant de la langue et compatible avec l'affichage

A6

## MY R. STAHL 8621A

Le système Ex p 8621 est idéal pour la commande et la surveillance en toute sécurité d'armoires de commande Ex p de différentes tailles. Les capteurs de pression de haute précision, disponibles de manière redondante pour la version zone Ex 1, permettent un fonctionnement proche de la limite de coupure de pression. Les quantités de fuites nécessaires sont ainsi réduites au minimum, ce qui garantit un service continu très rentable.

Le concept avec construction modulaire des composants du système permet d'adapter les temps de rinçage et les pressions de rinçage aux exigences respectives. À cet effet, le nombre de sorties de gaz de rinçage (contrôleur de pression Ex p) peut à lui seul contribuer à réduire considérablement le temps de rinçage ou la pression de rinçage en cas d'utilisation du même contrôleur Ex p.

Afin de pouvoir offrir une résistance optimale aux conditions ambiantes défavorables, notre polyester renforcé de fibres de verre éprouvé a été choisi comme matériau du boîtier. En outre, des capots de protection adaptées aux fortes pluies sont disponibles en option.

Pour le refroidissement des armoires Ex p, un dispositif simple et efficace (refroidisseur d'air à courant de Foucault Ex p) est proposé. Ici aussi, la capacité de refroidissement est uniquement proportionnelle au nombre de dispositifs identiques installés.

	IECEX / ATEX					
Zone	0	1	2	20	21	22
Installation en		•	•		•	•

Tableau de sélection									
Variante de produit		pour zone 1 et 21; Système complet Ex p pour armoires Ex p jusque 1200 l							
Réducteur de pression Ex p		1 x taille 2, Zinc moulé sous pression							
Filetage de raccordement		1/4 "							
Buse d'air de rinçage		3 mm							
Tension assignée d'emploi alimentation auxiliaire	Contact d'autorisation de contrôleur Ex p	Régulation de pression pour plage de temps de rinçage	Contrôleur Ex p	Vanne de rinçage Ex p	Pressostat Ex p	Fusible de puissance	Type du produit	N° d'art.	Poids
AC 115 V (+10%-10%) / 50-60 Hz	Tension à 2 pôles	Régulation numérique	1 x Typ 8622/11-1010-0000	1 x Typ 8622/21-0010-0000	1 x type 8622/31-1001-0000	1 x type 8622/63-0002	8621/11-1010-0000	315418	3.4 kg
		Régulation automatique	1 x Typ 8622/11-1010-0000	1 x Typ 8622/21-1010-0000	1 x type 8622/31-1001-0000	1 x type 8622/63-0002	8621/11-1010-0010	308093	3.5 kg
AC 230 V (±10%) / 50-60 Hz	Tension à 2 pôles	Régulation numérique	1 x type 8622/11-1000-0000	1 x type 8622/21-0000-0000	1 x type 8622/31-1001-0000	1 x type 8622/63-0001	8621/11-1000-0000	269572	3.5 kg
		Régulation automatique	1 x type 8622/11-1000-0000	1 x type 8622/21-1000-0000	1 x type 8622/31-1001-0000	1 x type 8622/63-0001	8621/11-1000-0010	269573	3.4 kg

**Tableau de sélection**

Variante de produit			pour zone 1 et 21; Système complet Ex p pour armoires Ex p jusque 1200 l						
Réducteur de pression Ex p			1 x taille 2, Zinc moulé sous pression						
Filetage de raccordement			1/4 "						
Buse d'air de rinçage			3 mm						
Tension assignée d'emploi alimentation auxiliaire	Contact d'autorisation de contrôleur Ex p	Régulation de pression pour plage de temps de rinçage	Contrôleur Ex p	Vanne de rinçage Ex p	Pressostat Ex p	Fusible de puissance	Type du produit	N° d'art.	Poids
DC 24 V (+20%-15%)	1 contact sans potentiel	Régulation numérique	1 x type 8622/11-1020-1000	1 x type 8622/21-0020-0000	1 x type 8622/31-1001-0000	1 x type 8622/63-0005	8621/11-1020-1000	276262	3.5 kg
		Régulation automatique	1 x type 8622/11-1020-1000	1 x type 8622/21-1020-0000	1 x type 8622/31-1001-0000	1 x type 8622/63-0004	8621/11-1020-1010	276263	3.4 kg
Variante de produit			pour zone 1 et 21; Système complet Ex p pour armoires Ex p supérieures à 1200 l						
Réducteur de pression Ex p			1 x taille 4, Zinc moulé sous pression						
Filetage de raccordement			1/2 "						
Buse d'air de rinçage			4,8 mm						
Tension assignée d'emploi alimentation auxiliaire	Contact d'autorisation de contrôleur Ex p	Régulation de pression pour plage de temps de rinçage	Contrôleur Ex p	Vanne de rinçage Ex p	Pressostat Ex p	Fusible de puissance	Type du produit	N° d'art.	Poids
AC 115 V (+10%-10%) / 50-60 Hz	Tension à 2 pôles	Régulation numérique	1 x Typ 8622/11-1010-0000	1 x Typ 8622/21-0011-0000	2 x type 8622/31-1001-0000	1 x type 8622/63-0002	8621/11-1010-0100	315419	4.2 kg
		Régulation automatique	1 x Typ 8622/11-1010-0000	1 x Typ 8622/21-1011-0000	2 x type 8622/31-1001-0000	1 x Typ 8622/63-0003	8621/11-1010-0110	315420	4.6 kg
AC 230 V (±10%) / 50-60 Hz	Tension à 2 pôles	Régulation numérique	1 x type 8622/11-1000-0000	1 x type 8622/21-0001-0000	2 x type 8622/31-1001-0000	1 x type 8622/63-0001	8621/11-1000-0100	269574	4.2 kg
		Régulation automatique	1 x type 8622/11-1000-0000	1 x type 8622/21-1001-0000	2 x type 8622/31-1001-0000	1 x type 8622/63-0002	8621/11-1000-0110	269575	4.6 kg
DC 24 V (+20%-15%)	1 contact sans potentiel	Régulation numérique	1 x type 8622/11-1020-1000	1 x type 8622/21-0021-0000	2 x type 8622/31-1001-0000	1 x type 8622/63-0005	8621/11-1020-1100	276264	4.2 kg
		Régulation automatique	1 x type 8622/11-1020-1000	1 x type 8622/21-1021-0000	2 x type 8622/31-1001-0000	1 x type 8622/63-0005	8621/11-1020-1110	276265	4.6 kg
Variante de produit			pour zone 2 et 22; Système complet Ex p pour armoires Ex p jusque 1200 l						
Réducteur de pression Ex p			1 x taille 2, Zinc moulé sous pression						
Filetage de raccordement			1/4 "						
Buse d'air de rinçage			3 mm						
Tension assignée d'emploi alimentation auxiliaire	Contact d'autorisation de contrôleur Ex p	Régulation de pression pour plage de temps de rinçage	Contrôleur Ex p	Vanne de rinçage Ex p	Pressostat Ex p	Fusible de puissance	Type du produit	N° d'art.	Poids
AC 115 V (+10%-10%) / 50-60 Hz	Tension à 2 pôles	Régulation numérique	1 x Typ 7622/11-1010-0000	1 x Typ 8622/21-0010-0000	1 x type 8622/31-1001-0000	1 x type 8622/63-0002	7621/11-1010-0000	315481	3.5 kg
		Régulation automatique	1 x Typ 7622/11-1010-0000	1 x Typ 8622/21-1010-0000	1 x type 8622/31-1001-0000	1 x type 8622/63-0002	7621/11-1010-0010	315482	3.4 kg
AC 230 V (±10%) / 50-60 Hz	Tension à 2 pôles	Régulation numérique	1 x type 7622/11-1000-0000	1 x type 8622/21-0000-0000	1 x type 8622/31-1001-0000	1 x type 8622/63-0001	7621/11-1000-0000	276266	3.5 kg
		Régulation automatique	1 x type 7622/11-1000-0000	1 x type 8622/21-1000-0000	1 x type 8622/31-1001-0000	1 x type 8622/63-0001	7621/11-1000-0010	276267	3.4 kg
DC 24 V (+20%-15%)	1 contact sans potentiel	Régulation numérique	1 x type 7622/11-1020-1000	1 x type 8622/21-0020-0000	1 x type 8622/31-1001-0000	1 x type 8622/63-0005	7621/11-1020-1000	276270	3.5 kg
		Régulation automatique	1 x type 7622/11-1020-1000	1 x type 8622/21-1020-0000	1 x type 8622/31-1001-0000	1 x type 8622/63-0004	7621/11-1020-1010	276331	3.4 kg
Variante de produit			pour zone 2 et 22; Système complet Ex p pour armoires Ex p supérieures à 1200 l						
Réducteur de pression Ex p			1 x taille 4, Zinc moulé sous pression						
Filetage de raccordement			1/2 "						
Buse d'air de rinçage			4,8 mm						
Tension assignée d'emploi alimentation auxiliaire	Contact d'autorisation de contrôleur Ex p	Régulation de pression pour plage de temps de rinçage	Contrôleur Ex p	Vanne de rinçage Ex p	Pressostat Ex p	Fusible de puissance	Type du produit	N° d'art.	Poids
AC 115 V (+10%-10%) / 50-60 Hz	Tension à 2 pôles	Régulation numérique	1 x Typ 7622/11-1010-0000	1 x Typ 8622/21-0011-0000	2 x type 8622/31-1001-0000	1 x type 8622/63-0002	7621/11-1010-0100	315483	4.2 kg
		Régulation automatique	1 x Typ 7622/11-1010-0000	1 x Typ 8622/21-1011-0000	2 x type 8622/31-1001-0000	1 x Typ 8622/63-0003	7621/11-1010-0110	315484	4.6 kg

**Tableau de sélection**

Variante de produit		pour zone 2 et 22; Système complet Ex p pour armoires Ex p supérieures à 1200 l							
Réducteur de pression Ex p		1 x taille 4, Zinc moulé sous pression							
Filetage de raccordement		1/2"							
Buse d'air de rinçage		4,8 mm							
Tension assignée d'emploi alimentation auxiliaire	Contact d'autorisation de contrôleur Ex p	Régulation de pression pour plage de temps de rinçage	Contrôleur Ex p	Vanne de rinçage Ex p	Pressostat Ex p	Fusible de puissance	Type du produit	N° d'art.	Poids
AC 230 V (±10%) / 50-60 Hz	Tension à 2 pôles	Régulation numérique	1 x type 7622/11-1000-0000	1 x type 8622/21-0001-0000	2 x type 8622/31-1001-0000	1 x type 8622/63-0001	7621/11-1000-0100	276268	4.2 kg
		Régulation automatique	1 x type 7622/11-1000-0000	1 x type 8622/21-1001-0000	2 x type 8622/31-1001-0000	1 x type 8622/63-0002	7621/11-1000-0110	276269	4.6 kg
DC 24 V (+20%-15%)	1 contact sans potentiel	Régulation numérique	1 x type 7622/11-1020-1000	1 x type 8622/21-0021-0000	2 x type 8622/31-1001-0000	1 x type 8622/63-0005	7621/11-1020-1100	276332	4.2 kg
		Régulation automatique	1 x type 7622/11-1020-1000	1 x type 8622/21-1021-0000	2 x type 8622/31-1001-0000	1 x type 8622/63-0005	7621/11-1020-1110	276333	4.6 kg

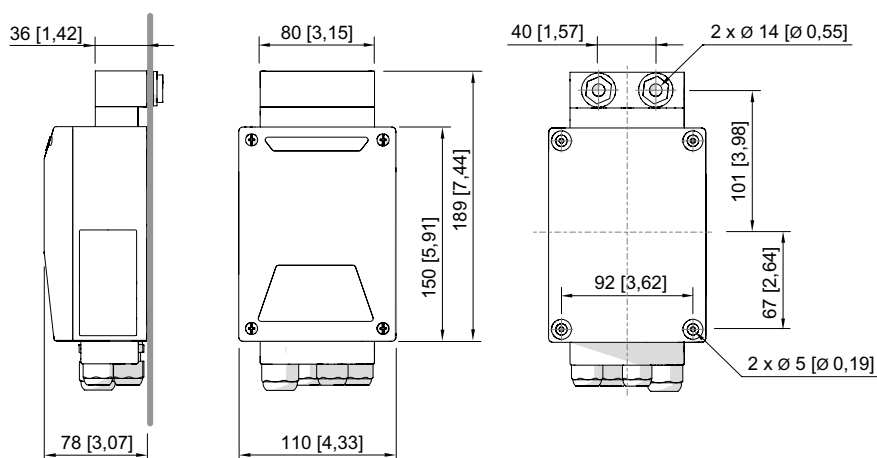
**Caractéristiques techniques**

Version	Type 8621 pour zone 1 et 21	Type 7621 pour zone 2 et 22
<b>Protection contre les explosions</b>		
IECEx protection contre l'explosion de gaz	Ex eb mb ia [pxb Gb] [ia Ga] IIC T4 Gb	Ex ec mc ia [pzc Gc] [ia Ga] IIC T4 Gc
IECEx protection contre l'explosion de poussières	Ex tb [pxb Db] [ia Da] IIIC T130 °C Db	Ex tc [pzc Dc] [ia Da] IIIC T80 °C Dc
ATEX protection contre l'explosion de gaz	⊕ II 2 (1) G Ex eb mb ia [pxb Gb] [ia Ga] IIC T4 Gb	⊕ II 3 (1) G Ex ec mc ia [pzc Gc] [ia Ga] IIC T4 Gc
ATEX protection contre l'explosion de poussières	⊕ II 2 (1) D Ex tb [pxb Db] [ia Da] IIIC T130 °C Db	⊕ II 3 (1) D Ex tc [pzc Dc] [ia Da] IIIC T80 °C Dc
Certificats	ATEX (TUR), Chine (CQST), Corée (KTL), IECEx (TUR), Inde (Peso)	ATEX (TUR), Chine (CQST), Corée (KTL), IECEx (TUR), Inde (Peso)
Certificat de conformité	ATEX (EUK), Chine (CCC)	ATEX (EUK), Chine (CCC)
Informations supplémentaires	Voir le mode d'emploi du système Ex p	Voir le mode d'emploi du système Ex p
<b>Alimentation auxiliaire</b>		
Raccordement de l'alimentation auxiliaire	Raccord vissé	Raccord vissé
Avis	Le courant assigné dépend de la vanne de rinçage Ex p utilisée	Le courant assigné dépend de la vanne de rinçage Ex p utilisée
<b>Données spécifiques au dispositif</b>		
Plage de pression	0 – 25 mbar	0 – 25 mbar
Puissance dissipée max.	Vanne de rinçage Ex p 1,5 W plus	Vanne de rinçage Ex p 1,5 W plus
Pressostat Ex p pression d'ouverture	3,5 mbar	3,5 mbar
Zinc moulé sous pression	Zinc moulé sous pression	Zinc moulé sous pression
Matériau de vanne de rinçage Ex p	Laiton	Laiton
Jeu de tuyaux Ex p	1 x type 8622/65-0000	1 x type 8622/65-0000
Jeu de tuyaux Ex p longueur de tuyau	3 m	3 m
Plage de temps de rinçage	0 – 99 min	0 – 99 min
Réglage MIN	1 mbar	1 mbar
Réglage MAX	15 mbar	15 mbar
Réglage DIFF	2 mbar	2 mbar
<b>Conditions ambiantes</b>		
Température ambiante	-30 °C ... 60 °C	-30 °C ... 60 °C
Température de stockage	-30 °C ... 60 °C	-30 °C ... 60 °C
<b>Caractéristiques mécaniques</b>		
Degré de protection (IP) (CEI 60529)	IP65 IP66 en option	IP65 IP66 en option
Matériau du boîtier	Polyester, renforcé de fibres de verre	Polyester, renforcé de fibres de verre
Matériau de joint	Silicone, moussé	Silicone, moussé
Matériau presse-étoupe	Polyamide	Polyamide

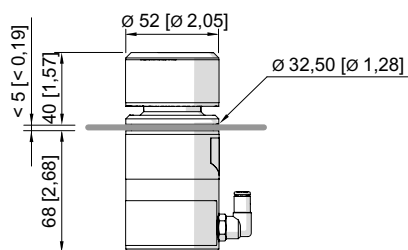
## Caractéristiques techniques

Version	Type 8621 pour zone 1 et 21	Type 7621 pour zone 2 et 22
Montage / Installation		
Position de montage	à l'horizontale à la verticale	à l'horizontale à la verticale
Avis	Convient pour un montage sur les armoires Ex pxb, Ex pyb, Ex pzc, Ex eb, Ex ec, Ex tb et Ex tc	Convient pour un montage sur les armoires Ex pzc, Ex ec et Ex tc
Composants		
Entrée des câbles	M20 x 1,5 M16 x 1,5	M20 x 1,5 M16 x 1,5

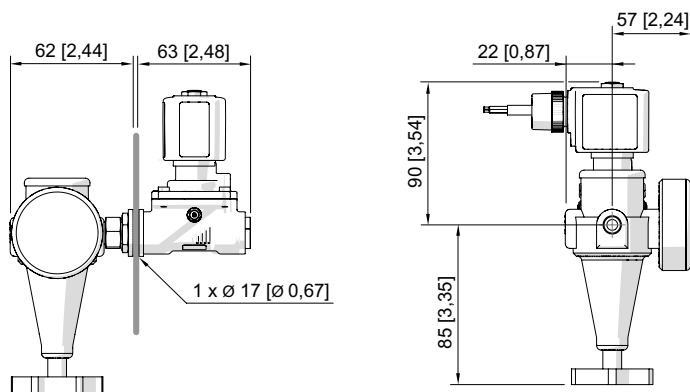
## Plan d'encombrement (toutes les dimensions sont en mm [pouces]) – sous réserve de modifications



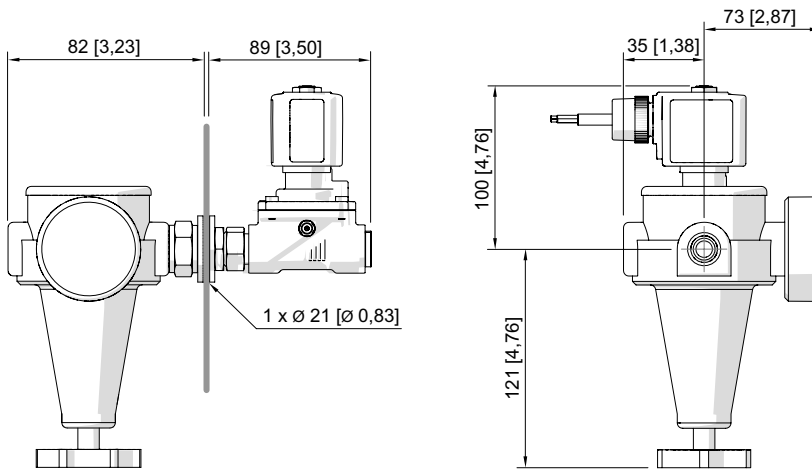
Contrôleur Ex p type 8622/11



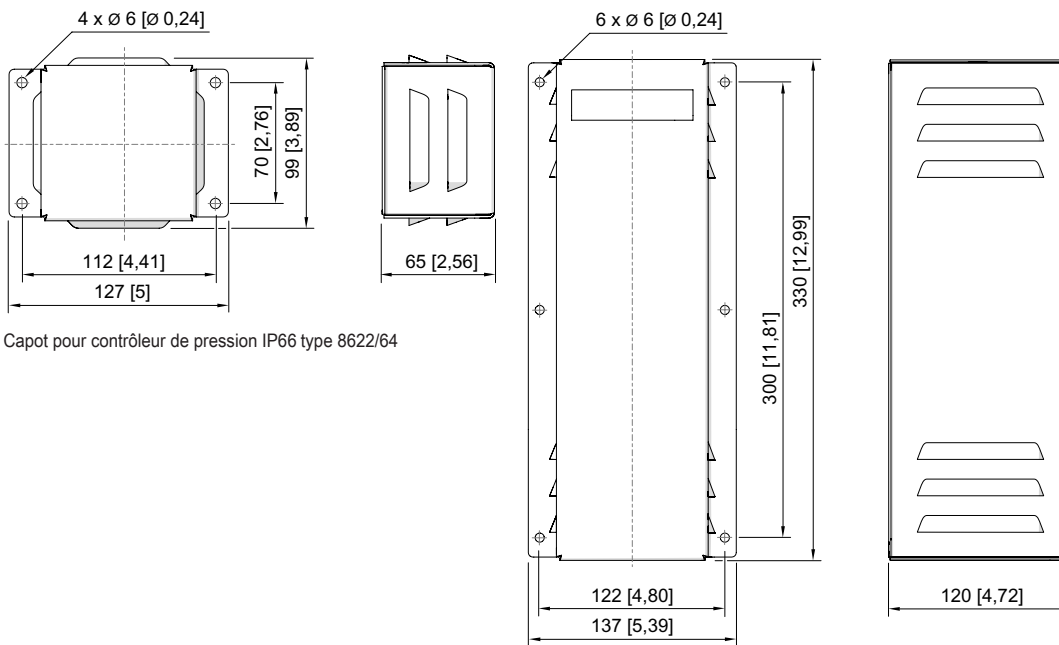
Contrôleur de pression Ex p type 8622/31



Vanne de rinçage Ex p avec régulateur de pression R 1/4" type 8622/21



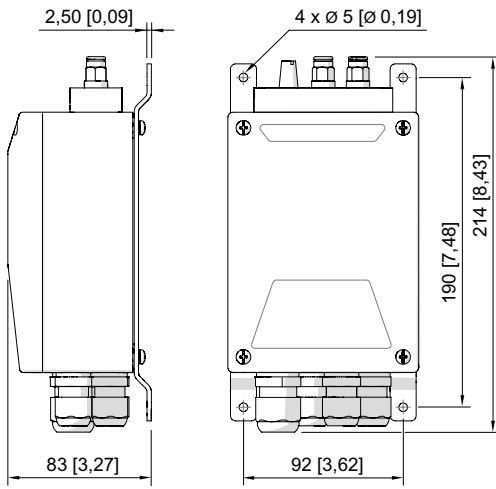
Vanne de rinçage Ex p avec régulateur de pression R  
1/2" type 8622/21



Capot pour contrôleur de pression IP66 type 8622/64

Capot pour refroidisseur d'air à courant de Foucault  
IP66 type 8622/64

A6



Kit d'installation interne type 8622/68 pour contrôleur Ex p