

Bouchons obturateurs à tête hexagonale en métal

Série CMP-757



- Bouchons obturateurs Ex d et Ex e en métal
- Grande sélection de types et tailles de filetage
- Plage de températures d'utilisation de -60 °C ... +200 °C
- Marquage international selon IECEx, ATEX, cCSAus et UL

E10

MY R. STAHL 757DA



Les bouchons obturateurs Ex d et Ex e métalliques de la série 757 avec six pans extérieurs et tête permettent l'obturation temporaire ou durable d'alésages non utilisés. Nous disposons d'une grande sélection de différents types et tailles de filetage. Ils bénéficient d'un marquage international selon IECEx, ATEX, UL et cCSAus.

	IECEx / ATEX					
Zone	0	1	2	20	21	22
Installation en		•	•	•	•	•

Tableau de sélection						
Matériau						
Acier inoxydable						
Taille de filetage	Diamètre extérieur	Longueur de filetage	Surplat	Cote d'angle	N° d'art.	Poids
M16	24,2 mm	15 mm	22 mm	24,2 mm	253033	50 g
M20	26,4 mm	15 mm	24 mm	26,4 mm	251101	79 g
M25	33 mm	15 mm	30 mm	33 mm	251102	75 g
M32	39,6 mm	15 mm	36 mm	39,6 mm	251103	100 g
M40	50,6 mm	15 mm	46 mm	50,6 mm	253034	110 g
M50	60,5 mm	15 mm	55 mm	60,5 mm	253035	175 g
M63	77 mm	15 mm	70 mm	77 mm	253036	250 g
M75	88 mm	15 mm	80 mm	88 mm	253037	300 g
NPT1	41,4 mm	25 mm	37,6 mm	41,4 mm	255178	140 g
NPT1/2	26,4 mm	19,9 mm	24 mm	26,4 mm	255176	100 g
NPT1-1/2	60,5 mm	26,1 mm	55 mm	60,5 mm	255180	160 g
NPT1-1/4	50,6 mm	25,6 mm	46 mm	50,6 mm	255179	150 g
NPT2	71,5 mm	26,9 mm	65 mm	71,5 mm	255191	250 g
NPT2-1/2	88 mm	39,9 mm	80 mm	88 mm	255192	290 g
NPT3/4	33,6 mm	20,2 mm	30,5 mm	33,6 mm	255177	80 g
Matériau						
Laiton nickelé						
Taille de filetage	Diamètre extérieur	Longueur de filetage	Surplat	Cote d'angle	N° d'art.	Poids
M16	24,2 mm	15 mm	22 mm	24,2 mm	253024	15 g
M20	26,4 mm	15 mm	24 mm	26,4 mm	253025	60 g
M25	33 mm	15 mm	30 mm	33 mm	253026	120 g

Tableau de sélection

Matériau		Laiton nickelé				
Taille de filetage	Diamètre extérieur	Longueur de filetage	Surplât	Cote d'angle	N° d'art.	Poids
M32	39,6 mm	15 mm	36 mm	39,6 mm	253027	192 g
M40	50,6 mm	15 mm	46 mm	50,6 mm	253028	170 g
M50	60,5 mm	15 mm	55 mm	60,5 mm	253029	265 g
M63	77 mm	15 mm	70 mm	77 mm	253030	280 g
M75	88 mm	15 mm	80 mm	88 mm	253031	300 g
NPT1	41,4 mm	25 mm	37,6 mm	41,4 mm	109640	150 g
NPT1/2	26,4 mm	19,9 mm	24 mm	26,4 mm	109638	100 g
NPT1-1/2	60,5 mm	26,1 mm	55 mm	60,5 mm	109642	150 g
NPT1-1/4	50,6 mm	25,6 mm	46 mm	50,6 mm	109641	150 g
NPT2	71,5 mm	26,9 mm	65 mm	71,5 mm	109643	300 g
NPT2-1/2	88 mm	39,9 mm	80 mm	88 mm	109644	320 g
NPT3/4	33,6 mm	20,2 mm	30,5 mm	33,6 mm	109639	125 g

Caractéristiques techniques
Protection contre les explosions

IECEx protection contre l'explosion de gaz Ex db IIC Gb

IECEx protection antigrisouteuse Ex db I Mb

IECEx protection antigrisouteuse 2 Ex eb I Mb

ATEX protection contre l'explosion de gaz II 2 G Ex db IIC Gb

ATEX protection antigrisouteuse I M2 Ex db I Mb

ATEX protection antigrisouteuse 2 I M2 Ex eb I Mb

 Avis Les attestations et certificats de produits peuvent être téléchargés sur la page d'accueil du fabricant (www.cmp-products.com)

Conditions ambiantes

Température ambiante -60 °C ... +200 °C

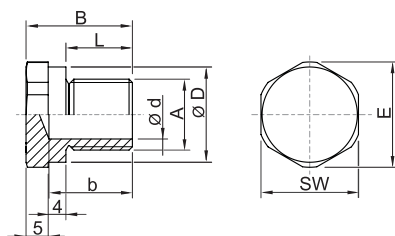
Caractéristiques mécaniques

Degré de protection (IP) IP66

Degré de protection avis Montage IP67 et IP68 conformément aux consignes du fabricant CMP. Les degrés de protection indiqués ne sont respectés que si des accessoires d'installation CMP sont utilisés.

Actionneur Six pans extérieurs

Sans silicone Oui

Plan d'encombrement (toutes les dimensions sont en mm [pouces]) – sous réserve de modifications


A = Taille de filetage B = Longueur
 L = Longueur de filetage D = Diamètre extérieur
 b = Dimension b d = Dimension d E = Cote d'angle
 SW = Surplât six pans mâle