



- Surveillance continue de la mise à la terre correcte
- Design robuste
- Boîtier en acier inoxydable résistant aux intempéries (IP66)
- Un contact à deux directions libre de potentiel pour la signalisation en technique de contrôle des processus ou pour les dispositifs de signalisation externes
- Point d'accrochage isolé
- Utilisable jusqu'à SIL 2 (CEI 61508)

MY R. STAHL 8150G



L'appareil de surveillance de mise à la terre assure la mise à la terre électrostatique de conteneurs-citernes, fûts, camions-citernes, véhicules ferroviaires et GRV pendant le chargement de liquides inflammables et de marchandises pulvérulentes. Simultanément, le dispositif surveille l'état de la mise à la terre électrostatique. Il est ainsi garanti que la charge électrostatique reste à un niveau sûr et qu'il n'y ait pas de risque d'explosion dû à une décharge incontrôlée de cette énergie.

	IECEX / ATEX					
Zone	0	1	2	20	21	22
Interface Ex		•	•		•	
Installation en		•	•		•	•

Tableau de sélection

Description de produit	Appareil de surveillance de mise à la terre			
Matériau du boîtier	SIL	Type du produit	N° d'art.	Poids
Acier inoxydable 1.4404	2	8150/5-V75	256498	6.58 kg






Caractéristiques techniques

Protection contre les explosions	
IECEX protection contre l'explosion de gaz	Ex db eb [Ia Ga] IIC T4 Gb
IECEX protection contre l'explosion de poussières	Ex tb [Ia Da] IIIC T80 °C Db
ATEX protection contre l'explosion de gaz	⊕ II 2(1) G Ex db eb [Ia Ga] IIC T4 Gb
ATEX protection contre l'explosion de poussières	⊕ II 2 (1) D Ex tb [Ia Da] IIIC T80 °C Db
Certificats	ATEX (PTB), Brésil (ULB), Chine (NEPSI), IECEX (PTB), Inde (Peso), SIL (exida), Taïwan (ITRI)
Certificat de conformité	ATEX (EUK), Chine (CCC)
Valeurs de sécurité	
Tension de sécurité technique maximum	253 V
Caractéristiques électriques	
Gamme de fréquences	48 – 62Hz
Alimentation auxiliaire	
Plage de tension nominale AC	96-253 V
Courant assigné	27 mA
Puissance absorbée	3 W


Caractéristiques techniques

Sortie	
Contact de seuil	Contact à deux directions
Condition de charge minimum sur la sortie	12 V/100 µA
Condition de charge AC minimum sortie	250 V/4 A
Condition de charge DC minimum sortie	250 V/2 A
Conditions ambiantes	
Température ambiante	-20 °C ... 55 °C
Température de stockage	-40 °C ... 80 °C
Caractéristiques mécaniques	
Degré de protection (IP)	IP66

Accessoires

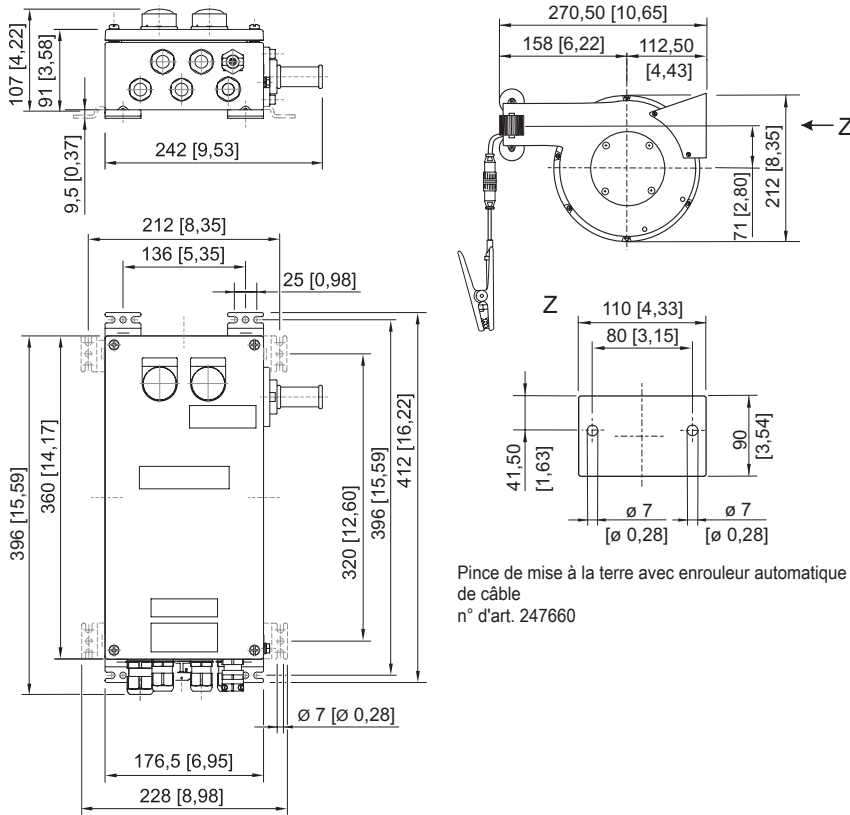
Figure	Description	N° d'art.	Poids
Pince de mise à la terre avec câble			
	Câble de 10 m résistant à l'huile et à l'essence avec pince de mise à la terre ergonomique et robuste en acier inoxydable et fiche rapide Installation en zone 1, IIC, T6 ; zone 21, IIIC, 135 °C Plage de température : -40 ... +70 °C Certificats : ATEX, IECEx	247673	2.9 kg
Pince de mise à la terre avec câble spiralé			
	Câble spiralé de 10 m résistant à l'huile et à l'essence avec pince de mise à la terre ergonomique et robuste en acier inoxydable et fiche rapide Installation en zone 1, IIC, T6 ; zone 21, IIIC, 135 °C Plage de température : -40 ... +70 °C Certificats : ATEX, IECEx	247674	4 kg
	Câble spiralé de 5 m résistant à l'huile et à l'essence avec pince de mise à la terre ergonomique et robuste en acier inoxydable et fiche rapide Installation en zone 1, IIC, T6 ; zone 21, IIIC, 135 °C Plage de température : -40 °C ... +70 °C Certificats : ATEX, IECEx	247672	1.5 kg
Pince de mise à la terre avec enrouleur automatique de câble			
	Enrouleur automatique avec câble de 20 m résistant à l'huile et à l'essence avec pince de mise à la terre ergonomique et robuste en acier inoxydable et fiche rapide, boîtier en aluminium, passe-câble protégé avec butée Installation en zone 1, IIC, T6 ; zone 21, IIIC, 135 °C Plage de température : -40 °C ... +70 °C Degré de protection IP (IP) : IP43 Certificats : ATEX, IECEx	247671	14.5 kg
	Enrouleur automatique avec câble de 12 m résistant à l'huile et à l'essence avec pince de mise à la terre ergonomique et robuste en acier inoxydable et fiche rapide, boîtier en aluminium, passe-câble protégé avec butée Installation en zone 1, IIC, T6 ; zone 21, IIIC, 135 °C Plage de température : -40 ... +70 °C Degré de protection IP (IP) : IP42 Certificats : ATEX, IECEx	269915	6.2 kg
	Enrouleur automatique avec câble de 9 m résistant à l'huile et à l'essence avec pince de mise à la terre ergonomique et robuste en acier inoxydable et fiche rapide, boîtier en plastique En cas de montage à l'extérieur, un toit est nécessaire. Installation en zone 1, IIC, T6 ; zone 21, IIIC, 135 °C Plage de température : -20 °C ... +70 °C Degré de protection IP (IP) : IP42 Certificats : ATEX, IECEx	247660	4.5 kg

Pièces de rechange

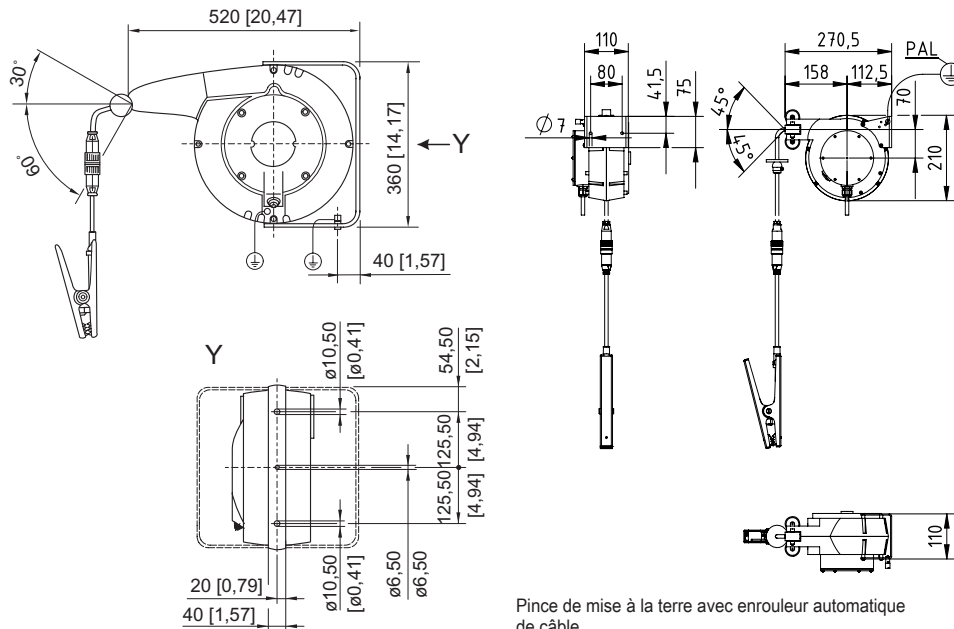
Figure	Description	N° d'art.	Poids
Pince de mise à la terre avec fiche rapide			
	Pince de mise à la terre ergonomique et robuste avec câble de 150 mm et fiche rapide Pièce de rechange pour enrouleurs automatiques (247660, 269915 et 247671), câble et câble spiralé	247675	600 g

Plan d'encombrement (toutes les dimensions sont en mm [pouces]) – sous réserve de modifications

A7



Type 8150/5-V75



Pinces de mise à la terre avec enrouleur automatique de câble
n° d'art. 247671

Pinces de mise à la terre avec enrouleur automatique de câble
n° d'art. 269915