

8118/132-149-0 N° d'art. 277900



- Boîtiers compacts et résistants aux chocs, dotés du mode de protection Sécurité augmentée (Ex e)
- Versions avec support métallique intégré pour une installation optimisée des presse-étoupes métalliques
- Adaptateur de fixation préinstallé pour les bornes de connexion WAGO du type 221 Ex
- Installation simple, rapide et sûre de conducteurs avec technique à ressort et levier
- Différentes sections de borne de 0,14 ... 4 mm² peuvent être installées pour chaque organe de serrage de la connexion
- L'utilisation d'embouts pour conducteurs multifilaires ou à fils fins n'est pas nécessaire
- Blocs de jonction doubles, triples et quintuples disponibles en tant qu'accessoires

MY R. STAHL 8118D



Les boîtes de jonction de la série 8118 de R. STAHL avec bornes de connexion WAGO du type 221 Ex sont en résine de polyester renforcée de fibres de verre. Elles sont disponibles en 2 tailles et peuvent être dotées de presse-étoupes en plastique ou en métal en toute flexibilité. Elles allient les avantages de la technique d'installation simple des bornes de connexion WAGO 221 et des boîtiers éprouvés de R. STAHL dans le mode de protection Sécurité augmentée (Ex e).

Caractéristiques techniques

Protection contre les explosions

Champ d'application	Union européenne (ATEX) IECEX
Domaine d'application (zones)	1
Certificat IECEX gaz	IECEX PTB 06.0026
IECEX protection contre l'explosion de gaz	Ex eb IIC T6 / T5 Gb
Certificat IECEX poussière	IECEX PTB 06.0026
IECEX protection contre l'explosion de poussières	Ex tb IIIC T80 °C / T95 °C Db
Certificat ATEX gaz	PTB 99 ATEX 3103
ATEX protection contre l'explosion de gaz	⊕ II 2 G Ex eb IIC T6 / T5 Gb
Certificat ATEX poussière	PTB 99 ATEX 3103
ATEX protection contre l'explosion de poussières	⊕ II 2 D Ex tb IIIC T80 °C / T95 °C Db
Certificats	ATEX (PTB), Brésil (ULB), Chine (NEPSI), Corée (KTL), IECEX (PTB), Inde (Peso)
Homologation marine	DNV
Certificat de conformité	Chine (CCC)
Protection contre les explosions avis	Pour le marquage du produit, voir le champ d'application.

Caractéristiques électriques

Tension assignée d'emploi AC	440 V
------------------------------	-------

Conditions ambiantes

Température ambiante	-55 °C ... +40 °C (T6) -55 °C ... +55 °C (T5)
----------------------	--

8118/132-149-0 N° d'art. 277900

Conditions ambiantes

Température ambiante	-67°F ... +104°F (T6) -67°F ... +131°F (T5)
----------------------	--

Caractéristiques mécaniques

Degré de protection IP (CEI 60529)	IP66
Matériau du boîtier	Résine polyester, renforcé de fibres de verre
Couleur de boîtier	gris foncé
Inflammabilité selon	IEC/EN 60695 UL 94 ASTM D635
Sans silicone	Non
Section de raccordement	4 mm ²
Couvercle	Couvercle fileté
Fixation du couvercle	Vis en acier inoxydable M4, avec vis imperdables
Section de raccordement Avis	Plage de serrage min. : 0,2 mm ² (solide, multifilaire) / 0,14 mm ² (à fils fins). Le raccordement de conducteurs de sections différentes est possible. Utilisation uniquement en combinaison avec l'adaptateur de fixation correspondant au n° d'art. 272625.
Largeur	145 mm
Largeur en pouce	5,71 in
Hauteur	145 mm
Hauteur en pouces	5,71 in
Profondeur	71 mm
Profondeur en pouces	2,8 in
Unité d'emballage	1
Poids	860 g
Poids	1,9 lb

Montage / Installation

Vis du couvercle 1 couple de serrage	1,4 Nm
Vis de couvercle 1 couple de serrage en lbf et inch	12,4 lbf in

Composants

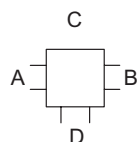
Introduction 1	6 x 8161/7-M25-1707-LT avec bouchon
Entrée 1 type	Presse-étoupe en polyamide, noir
Introduction 1	M25 x 1,5
Introduction 1 plage serrage	7 – 17 mm
Introduction 1 plage de serrage pouces	0,28 – 0,67 in
Entrée de câble métallique 1	Non
Possibilités de montage/côté des introductions	Taille 3: 6x M25 (A+B+D)
Support rail DIN	35 x 120 mm (1x)
Support rail DIN	1,38 x 4,72 " (1x)
Bornes type 1	1 x WAGO 221-482 2 conducteurs 4 mm ² gris clair

8118/132-149-0 N° d'art. 277900

Composants

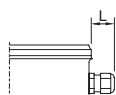
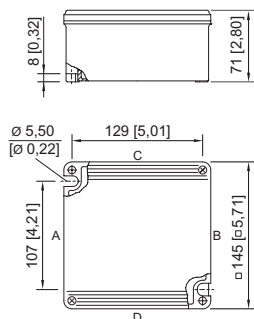
<p>Avis sur les bornes de connexion</p>	<p>La fixation des bornes de connexion sur l'adaptateur de fixation est absolument nécessaire.</p> <p>Équipement maximal par adaptateur de fixation : (max. 10 organes de serrage par adaptateur de fixation)</p> <p>5 bornes de connexion à 2 fils (275 V), 4 bornes de connexion à 2 fils (440 V), 3 bornes de connexion à 3 fils (440 V), 2 bornes de connexion à 5 fils (440 V).</p> <p>Avec une tension assignée d'emploi > de 275 V, un emplacement doit rester libre entre les bornes de connexion. L'équipement maximal est ainsi réduit à 4 bornes de connexion à 2 fils par adaptateur de fixation.</p> <p>Nombre d'adaptateurs de fixation :</p> <p>max. 3 pièces pour la taille de boîtier 8118/2 max. 5 pièces pour la taille de boîtier 8118/3</p>
<p>Avis support de montage</p>	<p>Un pied de montage doit être installé sur le support rail DIN entre les adaptateurs de fixation afin de respecter les distances d'isolement dans l'air et lignes de fuite pour 440 V.</p>

Dessins techniques – sous réserve de modifications



"—" = Marquage des possibilités d'installation

Plan d'encombrement (toutes les dimensions sont en mm [pouces]) – sous réserve de modifications



Longueur L
 Cote de dépassement pour presse-étoupe série 8161 :

- pour M20 : 25 ... 31 [0,98 ... 1,22]
- pour M25 : 27 ... 33 [1,06 ... 1,3]
- pour M32 : 32 ... 39 [1,26 ... 1,54]

Cote de dépassement pour presse-étoupe avec décharge de traction Série HSK-K-MZ




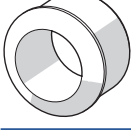

- pour M25 : 41 [1,61]

8118/3.
 Boîtier taille 3

Accessoires

Adaptateur de fixation		N° d'art.
	<p>WAGO 221-501 pour 4 mm² Taille de lot 10 pièces</p>	<p>272625</p>
	<p>WAGO 221-501 pour 4 mm², bleu</p>	<p>289956</p>

8118/132-149-0 N° d'art. 277900

Borne de connexion		N° d'art.
	WAGO 221-482 pour 2 x 0,2 ... 4 mm ² Taille de lot 100 pièces	272622
	WAGO 221-483 pour 3 x 0,2 ... 4 mm ² Taille de lot 50 pièces	272623
	WAGO 221-485 pour 5 x 0,2 ... 4 mm ² Taille de lot 25 pièces	272624
Insert réducteur (standard), EPDM (-40 ... +75 °C) Pour presse-étoupes		N° d'art.
	Filetage de raccordement : M25 x 1,5 Taille de lot : 25 Plage de serrage : 7 – 12 mm	239447
Kit de bornes de connexion		N° d'art.
	Kit d'installation WAGO 221 Contient 2 x adaptateurs de fixation 221-501 pour 4mm ² 2 x pieds de fixation 209-120 6,4 mm 4 x bornes de connexion 221-482 pour 2 x 0,2 ... 4 mm ² 6 x bornes de connexion 221-483 pour 3 x 0,2 ... 4 mm ² 5 x bornes de connexion 221-485 pour 5 x 0,2 ... 4 mm ²	288873
Pied de montage		N° d'art.
	WAGO 209-120 ; 6,4 mm Taille de lot 25 pièces	272626
Presse-étoupe en plastique		N° d'art.
	8161/7-M25-1710-LT, Ex e Plastique, M25 x 1,5, diamètre extérieur du câble 10 – 17 mm Taille de lot 50 pièces	239205

Sous réserve de modifications des caractéristiques techniques, dimensions, poids, types de construction et possibilités de livraison.
Les figures n'ont qu'une valeur indicative.