

# Système d'entrées/sorties déportées

Boîtier standard IS1 RIO zone 2 avec rail de blindage et borniers d'alimentation

7145/54-0400-0750-0300 N° d'art. 282643



- Délais de livraison courts
- Utilisable en zone 2 sans réception ou attestation
- Préconfectionné pour être immédiatement utilisé avec entrées, BusRails, bornes de connexion, etc.
- Possibilité de modifications, d'extensions et d'adaptations spécifiques au client

MY R. STAHL 7145F



Avec les boîtiers standards IS1+ pour zone 2, un choix de boîtiers de terrain préconfectionnés en acier inoxydable 1.4301 (V2A) est disponible. Ils contiennent notamment toutes les entrées, les BusRails, les caniveaux de câbles et les bornes de connexion pour l'alimentation auxiliaire. Les boîtiers peuvent être utilisés sans réception dans la zone 2 après le montage des composants IS1+ disponibles séparément et remplissent les exigences de la norme EN 61439.

## Caractéristiques techniques

### Protection contre les explosions

Domaine d'application (zones)	2
Certificat IECEx gaz	IECEx TUR 15.0027
IECEx protection contre l'explosion de gaz	Ex ec ia ib [ia Ga, ib] IIC T4 Gc
Certificat ATEX gaz	TÜV 18 ATEX 8178
ATEX protection contre l'explosion de gaz	Ex II 3 (1) G Ex ec ia ib [ia Ga, ib] IIC T4 Gc
Certificats	ATEX (TUR), IECEx (TUR)
Certificat de conformité	ATEX (EUK)
Installation	Zone 2
Informations supplémentaires	Voir les modes d'emploi et les attestations des boîtiers et des modules IS1+

### Caractéristiques électriques

Modules IS1+ CPM utilisables	9440/15-01-11-C1198 (Modbus RTU)
Modules IS1+ CPU utilisables	9442/35-10-00 (multiprotocole : PROFIBUS DP V1 HART, PROFIBUS DP V1 HART pour redondance PNO, Modbus TCP, PROFINET, EtherNet/IP)
Modules IS1+ CPU utilisables Avis	CPU avec module Power 9445/35 et base 9496/35
Modules IS1 + Power utilisables	9445/35
IS1 + base utilisables	9496/35-04
Modules IS1 + E/S utilisables	9470/33 9475/33 9482/33 9469/35 9471/35 9472/35 9477/15 9468/33
Modules IS1+ utilisables Avis	L'installation des modules IS1+ doit être effectuée conformément aux indications du mode d'emploi de chaque module.

# Systeme d'entrees/sorties depotees

Boitier standard IS1 RIO zone 2 avec rail de blindage  
et borniers d'alimentation

7145/54-0400-0750-0300 N° d'art. 282643



## Alimentation auxiliaire

Alim. aux. tens. assign.emploi	24 V DC (20 ... 35 V DC)
Courant assigne d'alimentation auxiliaire	maximum 4 A @ 24 V DC
Alimentation auxiliaire Courant assigne	En fonction des modules IS1+ installes (voir la fiche technique correspondante)

## Donnees specifiques au dispositif

Nombre maximum de signaux E/S analogiques	40
Nombre maximum de signaux E/S numeriques	80
Puissance dissipee maximum interne	52 W
IS1+ BusRail	1 x BusRail pour 6 emplacements
Rail de blindage	2 x KLBÜ 3-8 30 x AK4
Porte avant	1x ouverture vers le haut 3x verrou 1 x support de couvercle a droite

## Conditions ambiantes

Temperature ambiante	-40°C ... +55°C
Temperature ambiante	-40°F ... +122°F
Temperature de stockage	-40°C ... +80°C
Temperature de stockage	-40°F ... +176°F
Avis	Voir aussi les caracteristiques techniques des modules IS1+ dans les fiches techniques respectives

## Caracteristiques mecaniques

raccordement pour l'alimentation auxiliaire	Raccord vissé 0.2... 10 mm <sup>2</sup> (4 x UT6; 2 x UT6-PE)
Version raccordement PE	Raccordement PE externe M8
Plage de serrage de raccordement PE	10 – 25 mm <sup>2</sup>
Degré de protection (IP) (CEI 60529)	IP65
Matériau du boîtier	Acier inoxydable 1.4301, (V2A, AISI 304) satiné
Matériau de joint	Joint en mousse de silicone
Sans silicone	Non
Épaisseur de paroi	2 mm
Section de raccordement	0.2... 10 mm <sup>2</sup>
Dimensions (LxHxP)	400 x 750 x 300 mm
Largeur	400 mm
Largeur en pouce	15,75 in
Hauteur	750 mm
Hauteur en pouces	29,53 in
Profondeur	300 mm
Profondeur en pouces	11,81 in
Poids	25 kg
Poids	55,12 lb

## Montage / Installation

Position de montage	à l'horizontale à la verticale
---------------------	-----------------------------------

# Systeme d'entrées/sorties déportées

Boîtier standard IS1 RIO zone 2 avec rail de blindage  
et borniers d'alimentation

7145/54-0400-0750-0300 N° d'art. 282643



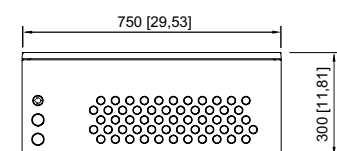
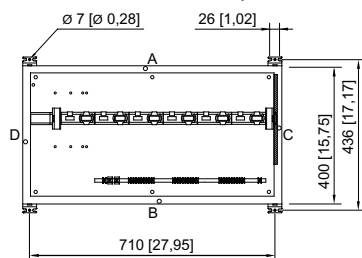
## Montage / Installation

Type de raccordement	Raccord vissé
----------------------	---------------

## Composants

Élément de montage 1	1 x BusRail pour 6 emplacements (1 x CPM, 5 x modules E/S)
Alimentation auxiliaire Entrées de câble	2 x Presse-étoupe noir Polyamide, type 8161/7 M32 Ø 9 ... 21 mm
Entrées de câble Signaux	60 x Presse-étoupe noir Polyamide, type 8161/7 M20 Ø 4 ... 13 mm
Bouchon respirateur	1 x Bouchon respirateur, vert, Polyamide, type 8162 M25 x 1,5
Bornes type 1	4 x UT6
Bornes PE type 1	2 x UT6-PE
Barre PE	zingué galvanique (non isolé) 10 x 3 (1x)

## Plan d'encombrement (toutes les dimensions sont en mm [pouces]) – sous réserve de modifications



1 x BusRail pour 6 emplacements

N° d'art. 282643

Sous réserve de modifications des caractéristiques techniques, dimensions, poids, types de construction et possibilités de livraison.  
Les figures n'ont qu'une valeur indicative.