

8290/3-M16 N° d'art. 285775



- Bouchons obturateurs en plastique pour la fermeture des trous ouverts
- Pour tailles de filetage M16–M63
- Pour boîtiers Ex e

MY R. STAHL 8290A



Les bouchons obturateurs en plastique de la série 8290 de R. STAHL assurent la fermeture de trous non-requis dans les boîtiers Ex e (mode de protection « Sécurité augmentée »). Grâce à leur résistance aux chocs selon CEI/EN 60079-0 et CEI/EN 60079-7, ils offrent un fonctionnement robuste et une protection contre l'auto-desserrage.

Caractéristiques techniques

Protection contre les explosions

| | |
|---|--|
| Domaine d'application (zones) | 1, 2, 21, 22 |
| Certificat IECEX gaz | IECEX PTB 05.0013 |
| IECEX protection contre l'explosion de gaz | Ex eb IIC Gb |
| Certificat IECEX poussière | IECEX PTB 05.0013 |
| IECEX protection contre l'explosion de poussières | Ex tb IIIC Db |
| Certificat ATEX gaz | PTB 99 ATEX 3133 |
| ATEX protection contre l'explosion de gaz | Ex II 2 G Ex eb IIC Gb |
| Certificat ATEX poussière | PTB 99 ATEX 3133 |
| ATEX protection contre l'explosion de poussières | Ex II 2 D Ex tb IIIC Db |
| Certificats | ATEX (PTB), Brésil (ULB), Chine (CQST), Corée (KGS), IECEX (PTB) |
| Certificat de conformité | ATEX (EUK), Chine (CCC) |

Conditions ambiantes

| | |
|----------------------|-------------------|
| Température ambiante | -60 °C ... +80 °C |
|----------------------|-------------------|

Caractéristiques mécaniques

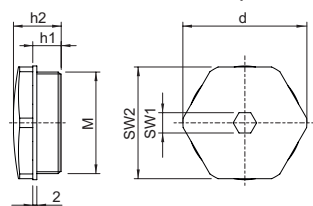
| | |
|--------------------------------|--|
| Degré de protection (IP) | IP66 |
| Degré de protection avis | Selon CEI/EN 60529 |
| Matériau de bague d'étanchéité | EPDM |
| Matériau | Polyamide, renforcé de fibres de verre |
| Sans silicone | Oui |
| Auto-extinguible | Oui |
| Ignifuge | Oui |
| Actionneur | Six pans mâle |
| Cote d'angle | 22 mm |

8290/3-M16 N° d'art. 285775

Caractéristiques mécaniques

| | |
|-----------------------|---------|
| Surplat | 20 mm |
| Surplat six pans mâle | 8 mm |
| Taille de filetage | M16 |
| Longueur de filetage | 11 mm |
| Pas de filetage | 1,5 mm |
| Unité d'emballage | 100 |
| Poids | 300 g |
| Poids | 0,66 lb |

Plan d'encombrement (toutes les dimensions sont en mm [pouces]) – sous réserve de modifications



M = Taille de filetage
d = Cote d'angle
h1 = Longueur de filetage
h2 = Dimension h2
SW1 = Surplat six pans mâle
SW2 = Surplat

Sous réserve de modifications des caractéristiques techniques, dimensions, poids, types de construction et possibilités de livraison.
Les figures n'ont qu'une valeur indicative.