

Écrou M90x2,0 laiton nickelé N° d'art. 110878



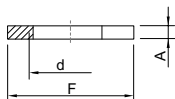
MY R. STAHL ACC1B

## Caractéristiques techniques

### Caractéristiques mécaniques

Matériau avec aspect de surface	Laiton nickelé
Type de construction	Écrou hexagonal
Forme de construction	Forme haute avec chanfrein
Surplat	Surplat 106 mm
Hauteur	9,5 mm
Taille de filetage	M90
Pas de filetage	2
Poids	262 kg
Poids	578,27 lb

Plan d'encombrement (toutes les dimensions sont en mm [pouces]) – sous réserve de modifications



F = Surplat  
d = Taille de filetage  
A = Hauteur

Sous réserve de modifications des caractéristiques techniques, dimensions, poids, types de construction et possibilités de livraison.  
Les figures n'ont qu'une valeur indicative.