

# Postes de commande et de signalisation

## Postes de commande pour montage encastré

Ex e

8003/131-008-2-r-MS1 UL N° d'art. 127244

STAHL

PanSiG



- Configuration flexible par boutons-poussoirs, boutons-poussoirs coup de poing, boutons d'arrêt, boutons coup de poing à clé, boutons-poussoirs à clé, commutateurs à clé
- Montage aisé grâce à la fixation en un trou
- Les fonctions « fixe », « à rappel » et « clé non retirable » peuvent être codées
- Bornes à ressort avec chambre de connexion

MY R. STAHL 8003A



Les interrupteurs et boutons-poussoirs de commande pour montage encastré de la série 8003 de R. STAHL assurent de multiples fonctions de commutation jusqu'à 6 A en positions fixes et à rappel, qui peuvent également être recodées ultérieurement. Il s'agit de matériels entièrement anti-déflagrants et certifiés, dotés d'une chambre de connexion Ex e. Le mécanisme de fixation breveté permet un montage simple et rapide dans des tableaux avec des alésages normalisés de 30,5 mm. Des têtes de commande appropriées sont disponibles pour une grande variété d'applications.

## Caractéristiques techniques

### Protection contre les explosions

|   |   |
|---|---|
| Champ d'application                               | Union européenne (ATEX)<br>CE Code<br>IECEX<br>NEC®   |
| Domaine d'application (zones)                     | 1, 2, 21, 22  |
| Certificat IECEX gaz                              | IECEX PTB 06.0065X  |
| IECEX protection contre l'explosion de gaz        | Ex db eb IIC T6 Gb  |
| Certificat IECEX poussière                        | IECEX PTB 06.0065X  |
| IECEX protection contre l'explosion de poussières | Ex tb IIIC T80 °C Db  |
| Certificat ATEX gaz                               | PTB 02 ATEX 1057 X  |
| ATEX protection contre l'explosion de gaz         | ⊕ II 2 G Ex db eb IIC T6 Gb   |
| Certificat ATEX poussière                         | PTB 02 ATEX 1057 X  |
| ATEX protection contre l'explosion de poussières  | ⊕ II 2 D Ex tb IIIC T80 °C Db   |
| Certificats                                       | ATEX (PTB), Canada (CSA), Chine (CQST), Corée (KGS), États-Unis (UL), IECEX (PTB)                               |
| Certificat de conformité                          | ATEX (EUK), ATEX (Matériel électrique simple), Chine (CCC), Déclaration de conformité (ATEX)                    |
| Avis  | Le marquage du produit peut être différent. Les dispositifs de série sont marqués ATEX, IECEX, NEC® et CE Code. |

### Caractéristiques électriques

|                                |                            |
|--------------------------------|----------------------------|
| Tension assignée d'emploi AC   | 500 V                      |
| Courant de service assigné     | 6 A                        |
| Puissance de commutation AC-12 | 500 V / 6 A / max. 3000 VA |
| Puissance de commutation AC-15 | 400 V / 6 A / max. 1250 VA |

# Postes de commande et de signalisation

## Postes de commande pour montage encastré

**STAHL**

Ex e

8003/131-008-2-r-MS1 UL N° d'art. 127244

### Caractéristiques électriques

|   |                         |
|---|-------------------------|
| Puissance de commutation DC-13  | 110 V / 1 A /max. 110 W |
| Puissance de commutation DC-13<SoftReturn/>2 éléments de contact en série | 60 V/6 A                |

### Conditions ambiantes

|                           |                    |
|---------------------------|--------------------|
| Température ambiante      | -20 °C ... +60 °C  |
| Température ambiante      | -4 °F ... +140 °F  |
| Température ambiante NEC® | -30 °C ... +60 °C  |
| Température ambiante NEC® | -22 °F ... +140 °F |

### Caractéristiques mécaniques

|                                      |                                     |
|--------------------------------------|-------------------------------------|
| Degré de protection (IP) (CEI 60529) | face arrière IP65, face avant IP66  |
| Matériau du boîtier                  | Polyamide                           |
| Matériau de contact                  | Argent-nickel                       |
| Sans silicone                        | Oui                                 |
| Nombre de NO                         | 2                                   |
| Nombre de positions de commutation   | 2                                   |
| Section de raccordement              | 0,75 ... 1,5 mm <sup>2</sup>        |
| Section de raccordement AWG          | 18 AWG ... 12 AWG                   |
| Profondeur de montage                | 130 mm                              |
| Profondeur de montage pouces         | 5,12 in                             |
| Durée de vie minimum                 | 10 <sup>5</sup> cycles de manœuvres |
| Poids                                | 220 g                               |
| Poids                                | 0,49 lb                             |

### Montage / Installation

|                             |              |
|-----------------------------|--------------|
| Couple de serrage           | 3 Nm         |
| Couple de serrage en lbf in | 26,55 lbf in |

### Composants

|                |  |
|----------------|--|
| Adaptateur     | Tête de commande d'interrupteur à clé avec tête de commutation à clé MS1 |
| Introduction 1 | 8161/7-M16-0902  |
| Entrée 1 type  | Presse-étoupe en polyamide, noir   |

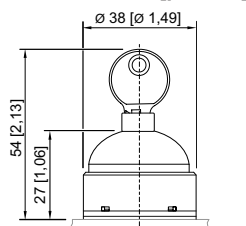
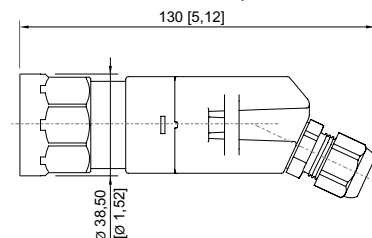
### Dessins techniques – sous réserve de modifications



Schéma de câblage 8003/13.

NO

### Plan d'encombrement (toutes les dimensions sont en mm [pouces]) – sous réserve de modifications



8003/...008 Commutateur à clé

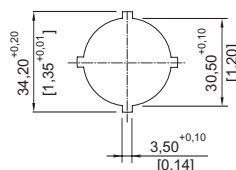


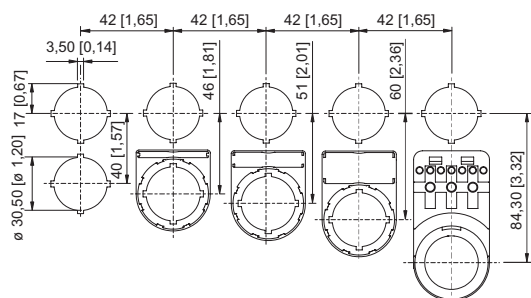
Image de découpe

# Postes de commande et de signalisation

## Postes de commande pour montage encastré

### Ex e

8003/131-008-2-r-MS1 UL N° d'art. 127244



Cotes modulaires de montage avec / sans étiquette de signalisation supplémentaire

## Accessoires

### Têtes de commande

N° d'art.



Commutateur à clé avec 2 positions de commutation, MS1

155528

### Clé de rechange

N° d'art.



Fermeture MS1

107109

## Pièces de rechange

### Porte étiquette

N° d'art.



Porte-plaque, taille 1 sans plaque d'insertion  
Inscription : 1 ligne  
pour têtes de commande à monter dans les trous Ø 30,5 mm

155632



Porte-plaque, taille 2 sans plaque d'insertion  
Inscription : 1 ou 2 lignes  
pour têtes de commande à monter dans les trous Ø 30,5 mm

155687



Porte-plaque, taille 3 sans plaque d'insertion  
Inscription : 1, 2 ou 3 lignes  
pour têtes de commande à monter dans les trous Ø 30,5 mm

155844

### Capot de protection

N° d'art.



8602A0751 Métal  
pour bouton-poussoir / sélecteur / bouton coup de poing à clé / bouton d'arrêt / bouton-poussoir coup de poing Ø 39  
BG001, BG003, BG005, BG008, BG009, BG010, BG012

155326

# Postes de commande et de signalisation

## Postes de commande pour montage encastré






Ex e

8003/131-008-2-r-MS1 UL N° d'art. 127244


### Étiquettes à insérer pour porte-étiquettes

N° d'art.

|  |  |        |
|--|--|--------|
|  | 1 ligne<br>Sans inscription<br>Matériau : PVC<br>Couleur : blanc<br>Autocollant  | 238271 |
|  | 2 lignes<br>Sans inscription<br>Matériau : PVC<br>Couleur : blanc<br>Autocollant | 238272 |
|  | 3 lignes<br>Sans inscription<br>Matériau : PVC<br>Couleur : blanc<br>Autocollant | 238273 |

### Pièce d'obturation

N° d'art.

|   |   |        |
|---|---|--------|
|  | 8602C3-733-B<br>Pour obturer les orifices de couvercle non utilisés Ø 30,5 mm, NBR      | 244306 |
|   | 8602C3-733-S<br>Pour obturer les orifices de couvercle non utilisés Ø 30,5 mm, silicone | 244307 |

### Kit de conversion pour commutateur à clé

N° d'art.

|  |                                       |        |
|--|---------------------------------------|--------|
|  | Pièce de codage, 1 x rouge, 1 x jaune | 155403 |
|  | Pièce de codage, 1 x vert, 1 x rouge  | 155432 |
|  | Pièce de codage, 2 x jaune            | 155373 |

Sous réserve de modifications des caractéristiques techniques, dimensions, poids, types de construction et possibilités de livraison.  
Les figures n'ont qu'une valeur indicative.